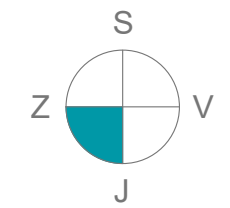
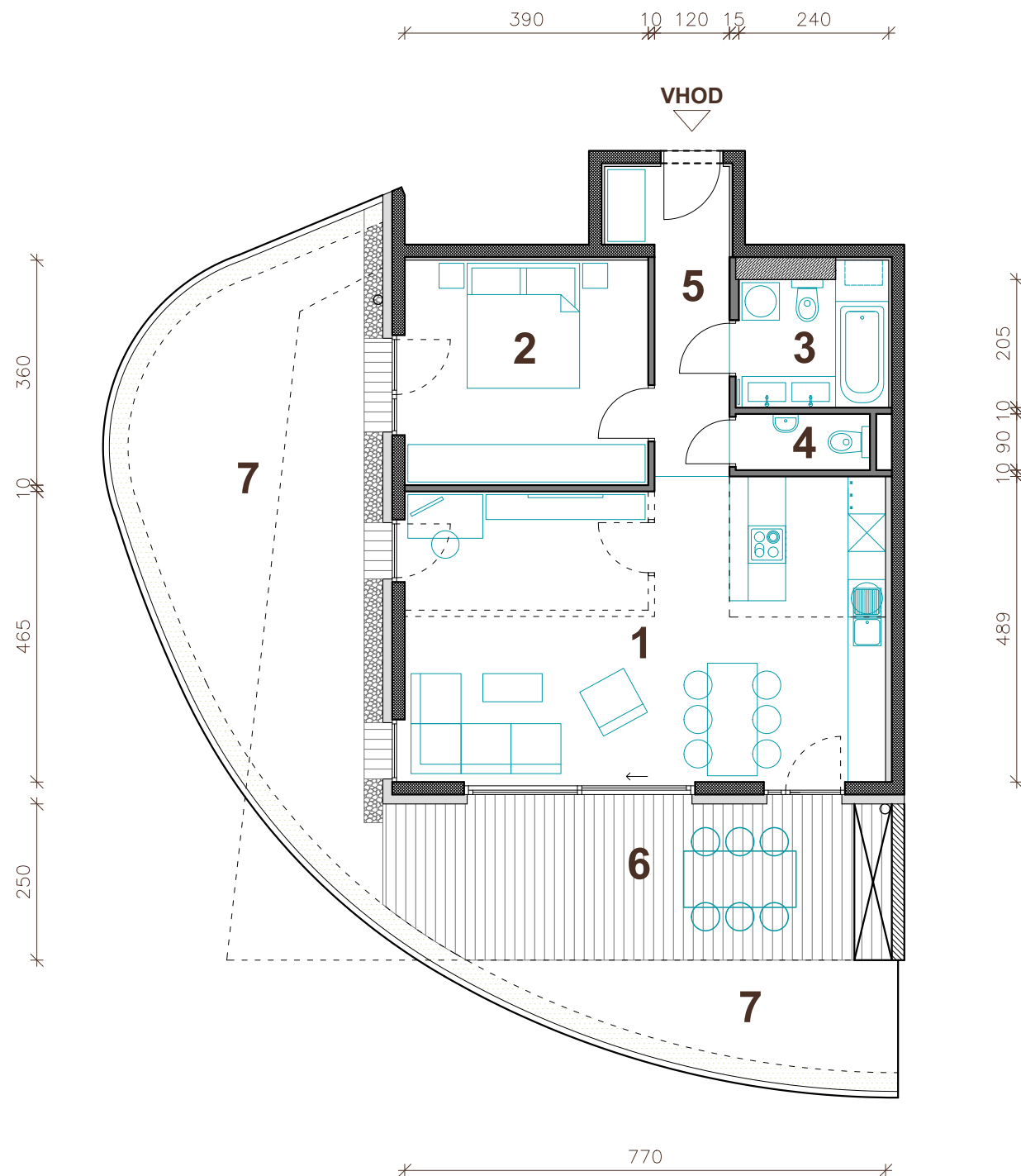
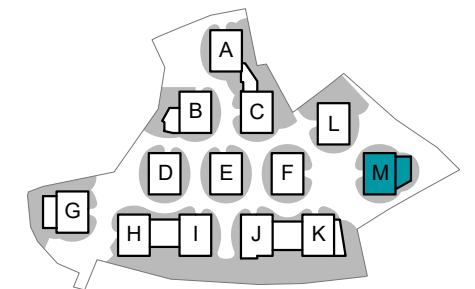




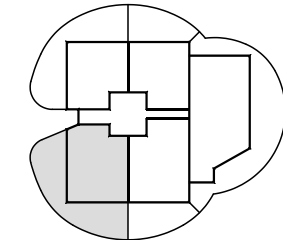
# Kostanjevi cvetovi



Orientacija stanovanja



Situacija naselja



Pozicija stanovanja - tloris



Pozicija stanovanja - prerez

## STAVBA "M" - PRITLIČJE

### STANOVANJE M-P5

1. BIVALNI PROSTOR	36.7 m <sup>2</sup>
2. SPALNICA	14.0 m <sup>2</sup>
3. KOPALNICA	5.3 m <sup>2</sup>
4. WC	1.9 m <sup>2</sup>
5. HODNIK	6.9 m <sup>2</sup>

**STANOVANJSKA POVRŠINA 64.8 m<sup>2</sup>**

6. POKRITA TERASA	19.8 m <sup>2</sup>
7. ATRIJ	51.2 m <sup>2</sup>
SHRAMBA V KLETI (M8)	4.7 m <sup>2</sup>

**SKUPNA POVRŠINA 140.5 m<sup>2</sup>**

**PARKIRNO MESTO V GARAŽI 2 PM**

Vsa stanovanjska oprema je vrisana informativno. Investitor si pridruzuje pravico do sprememb, ki ne vplivajo na funkcionalnost stanovanj.



M 1 : 100



**PRVA HIŠA**

Družba za razvoj nepremičninskih projektov

**PRVA HIŠA d.o.o.**

Bravničarjeva ulica 13, 1000 Ljubljana

tel: +386 (0)1 292 65 00

mail: info@prvahisa.si

web: www.prvahisa.si/kostanjevi-cvetovi