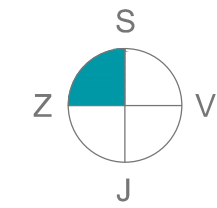
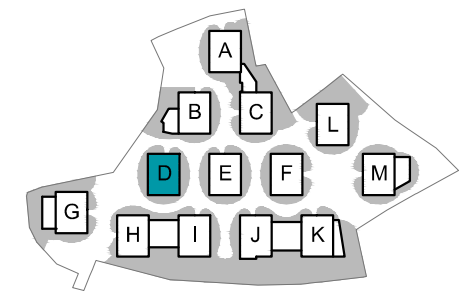




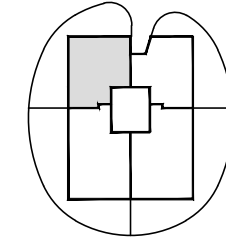
Kostanjevi cvetovi



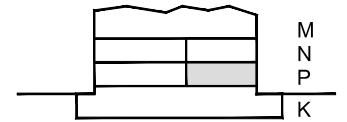
Orientacija stanovanja



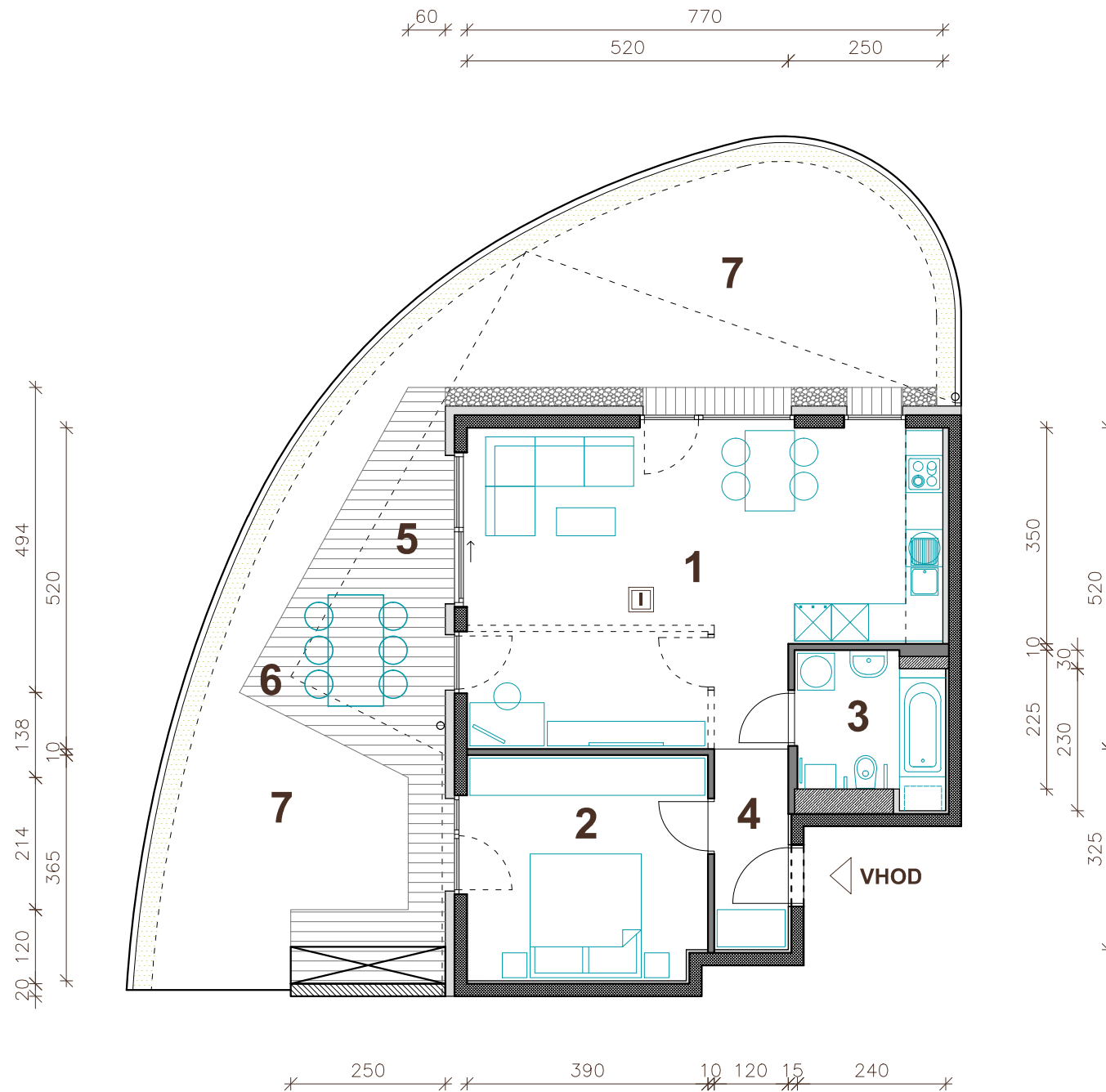
Situacija naselja



Pozicija stanovanja - tloris



Pozicija stanovanja - prerez



STAVBA "D" - PRITLIČJE

STANOVANJE D-P4

1. BIVALNI PROSTOR	35.8 m ²
2. SPALNICA	14.1 m ²
3. KOPALNICA	5.5 m ²
4. HODNIK	3.9 m ²

STANOVANJSKA POVRŠINA 59.3 m²

5. POKRITA TERASA	7.7 m ²
6. NEPOKRITA TERASA	9.5 m ²
7. ATRIJ	57.8 m ²
SHRAMBA V KLETI (D4)	6.1 m ²

SKUPNA POVRŠINA 140.4 m²

PARKIRNO MESTO V GARAŽI 2 PM

Vsa stanovanjska oprema je vrisana informativno. Investitor si pridruzuje pravico do sprememb, ki ne vplivajo na funkcionalnost stanovanj.



M 1 : 100



PRVA HIŠA

Družba za razvoj nepremičninskih projektov

PRVA HIŠA d.o.o.

Bravničarjeva ulica 13, 1000 Ljubljana

tel: +386 (0)1 292 65 00

mail: info@prvahisa.si

web: www.prvahisa.si/kostanjevi-cvetovi