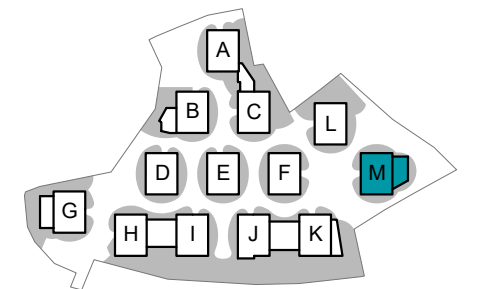
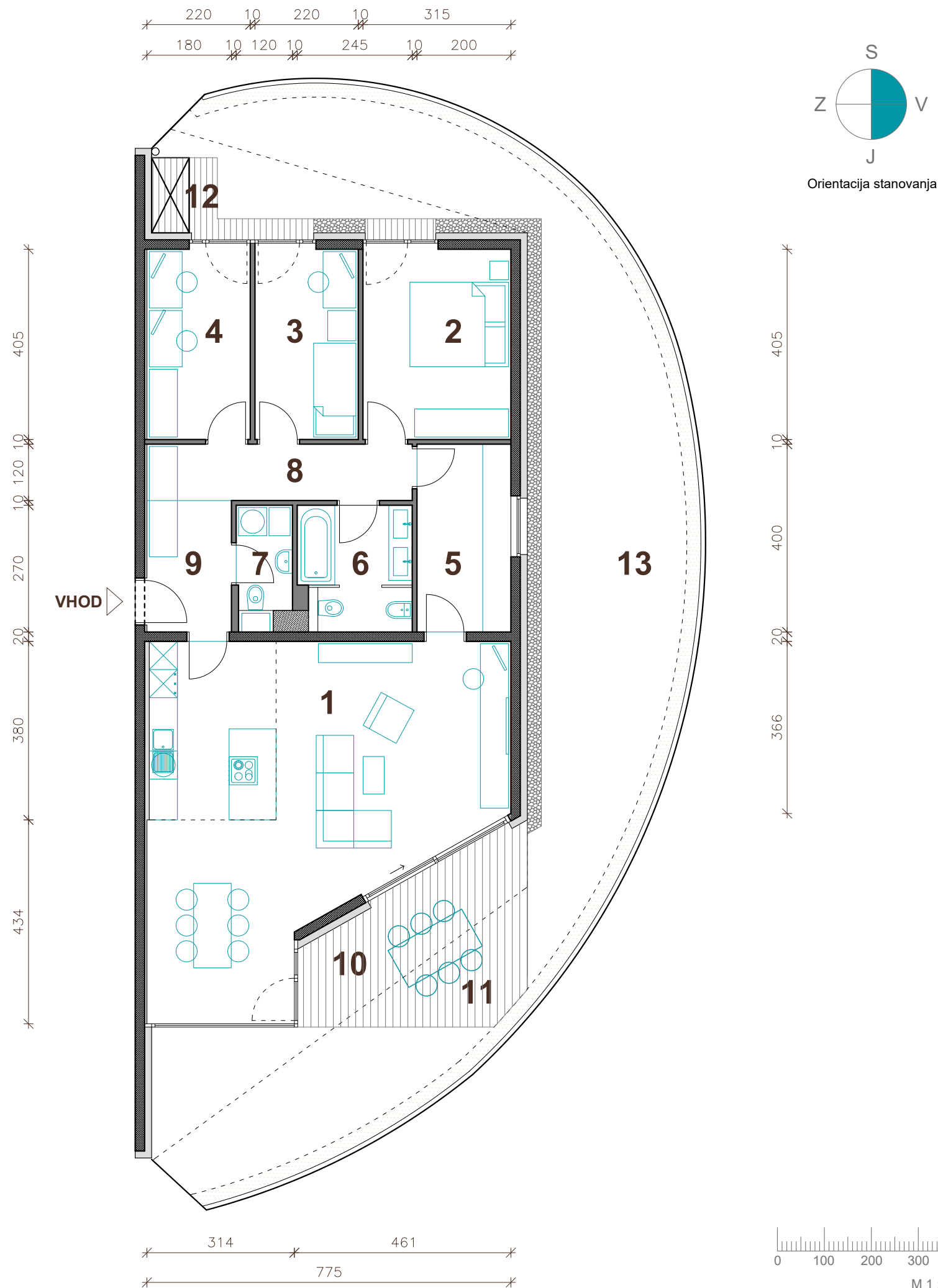
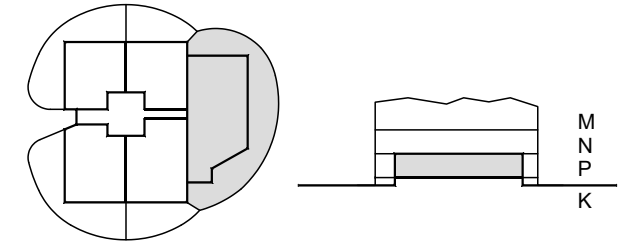




Kostanjevi cvetovi



Situacija naselja



Pozicija stanovanja - tloris

Pozicija stanovanja - prerez

STAVBA "M" - PRITLIČJE

STANOVANJE M-P3

1. BIVALNI PROSTOR	47.8 m ²
2. SPALNICA	12.7 m ²
3. SOBA	8.9 m ²
4. DELOVNI KABINET	8.9 m ²
5. UTILITI	8.0 m ²
6. KOPALNICA	6.2 m ²
7. WC	2.7 m ²
8. HODNIK	6.8 m ²
9. PREDPROSTOR	5.0 m ²

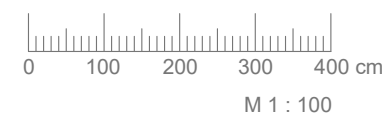
STANOVANJSKA POVRŠINA 107.0 m²

10. POKRITA TERASA	8.7 m ²
11. NEPOKRITA TERASA	5.8 m ²
12. POKRITA TERASA	2.2 m ²
13. ATRIJ	93.8 m ²
SHRAMBA V KLETI (M3)	6.5 m ²

SKUPNA POVRŠINA 224.0 m²

PARKIRNO MESTO V GARAŽI / 2 PM

Vsa stanovanjska oprema je vrisana informativno. Investitor si pridruzuje pravico do sprememb, ki ne vplivajo na funkcionalnost stanovanj.



PRVA HIŠA

Družba za razvoj nepremičninskih projektov

PRVA HIŠA d.o.o.

Bravničarjeva ulica 13, 1000 Ljubljana

tel: +386 (0)1 292 65 00

mail: info@prvahisa.si

web: www.prvahisa.si/kostanjevi-cvetovi