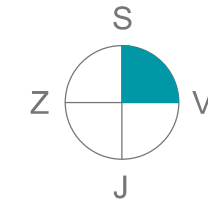
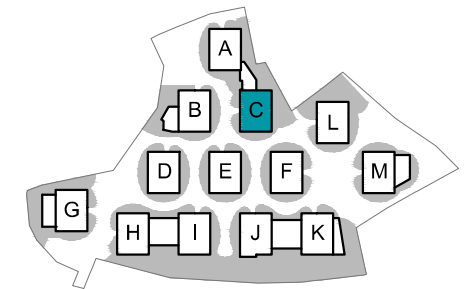




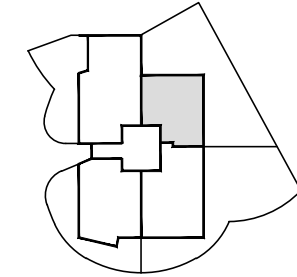
# Kostanjevi cvetovi



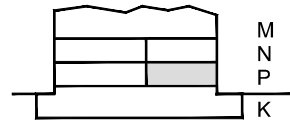
Orientacija stanovanja



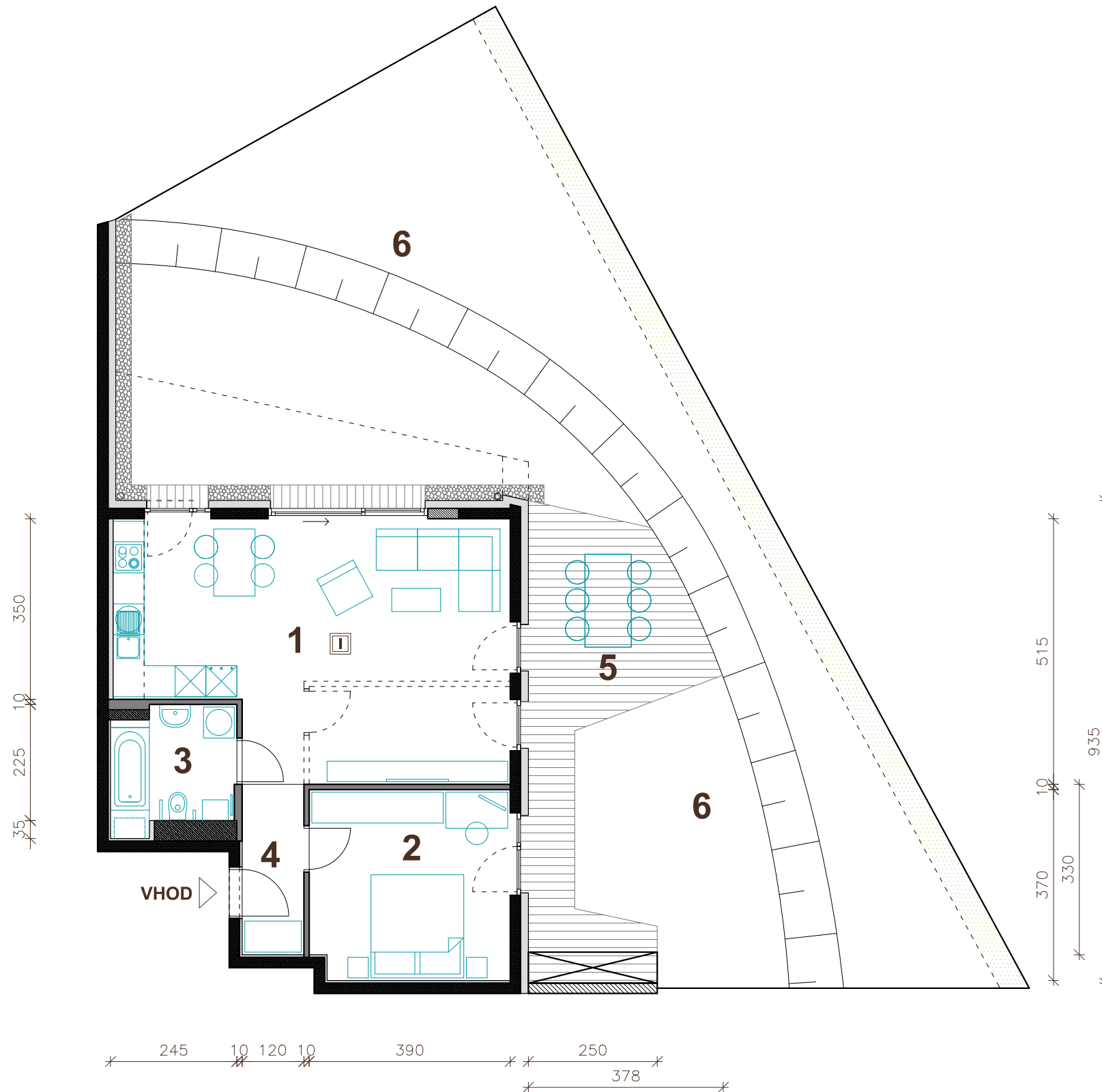
Situacija naselja



Pozicija stanovanja - tloris



Pozicija stanovanja - prerez



## STAVBA "C" - PRITLIČJE

### STANOVANJE C-P2

1. BIVALNI PROSTOR	35.5 m <sup>2</sup>
2. SPALNICA	14.2 m <sup>2</sup>
3. KOPALNICA	5.5 m <sup>2</sup>
4. HODNIK	4.0 m <sup>2</sup>

**STANOVANJSKA POVRŠINA** 59.2 m<sup>2</sup>

5. NEPOKRITA TERASA	19.0 m <sup>2</sup>
6. ATRIJ	128.0 m <sup>2</sup>
SHRAMBA V KLETI (C6)	4.6 m <sup>2</sup>

**SKUPNA POVRŠINA** 210.8 m<sup>2</sup>

PARKIRNO MESTO V GARAŽI 2 PM

Vsa stanovanjska oprema je vrisana informativno. Investitor si pridruzuje pravico do sprememb, ki ne vplivajo na funkcionalnost stanovanj.



M 1 : 100



**PRVA HIŠA**

Družba za razvoj nepremičninskih projektov

**PRVA HIŠA d.o.o.**

Bravničarjeva ulica 13, 1000 Ljubljana

tel: +386 (0)1 292 65 00

mail: info@prvahisa.si

web: www.prvahisa.si/kostanjevi-cvetovi