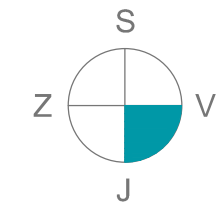
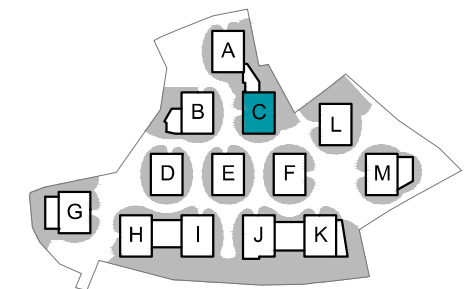




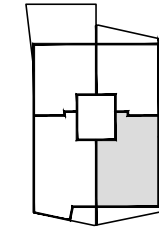
Kostanjevi cvetovi



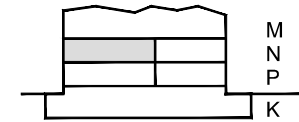
Orientacija stanovanja



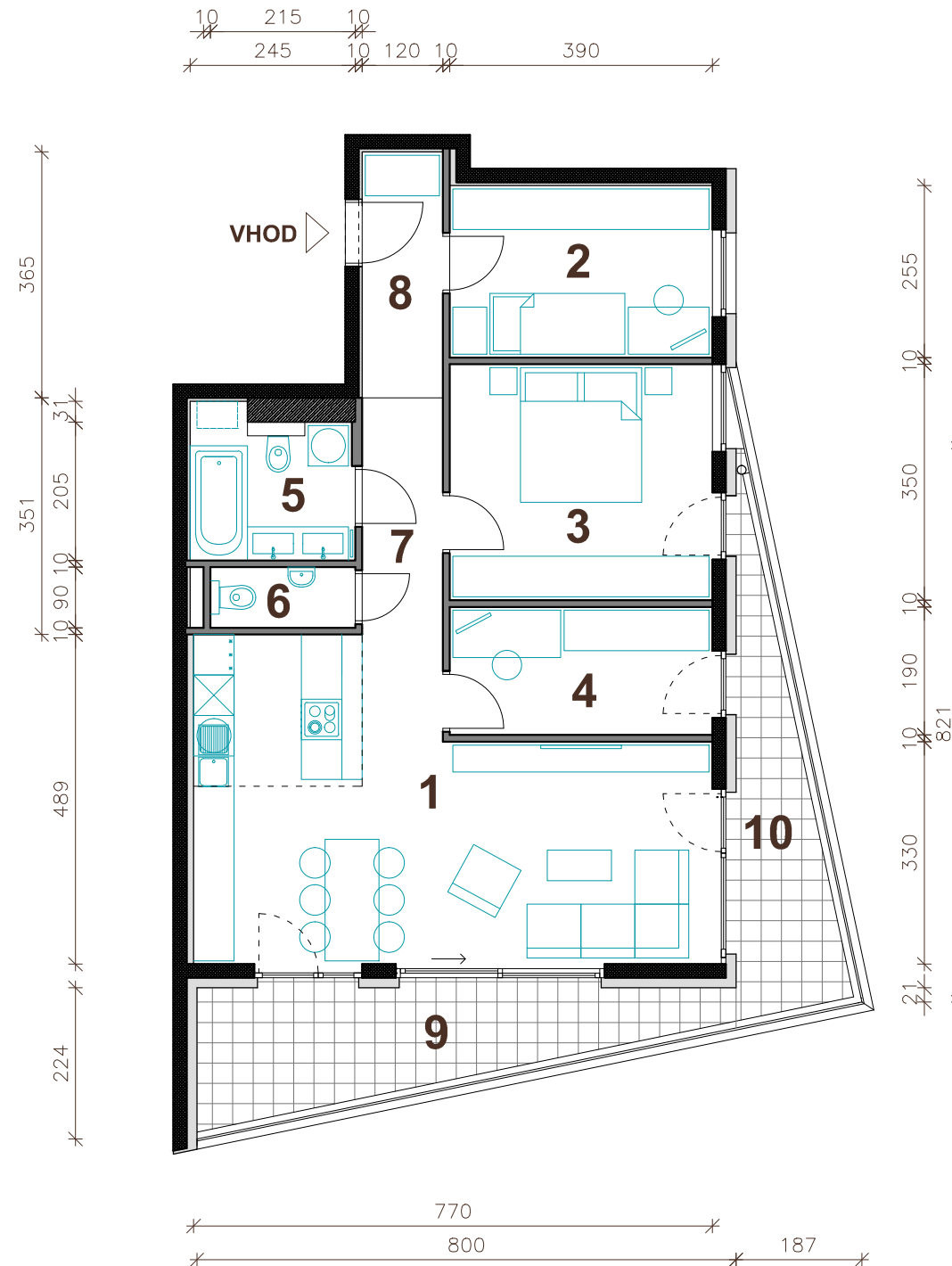
Situacija naselja



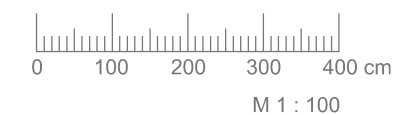
Pozicija stanovanja - tloris



Pozicija stanovanja - prerez



Vsa stanovanjska oprema je vrisana informativno. Investitor si pridruzuje pravico do sprememb, ki ne vplivajo na funkcionalnost stanovanj.



STAVBA "C" - NADSTROPJE

STANOVANJE C-N4

1. BIVALNI PROSTOR	31.3 m ²
2. SOBA	9.9 m ²
3. SPALNICA	13.6 m ²
4. DELOVNI KABINET	7.4 m ²
5. KOPALNICA	5.1 m ²
6. WC	1.9 m ²
7. HODNIK	4.2 m ²
8. PREDPROSTOR	4.4 m ²

STANOVANJSKA POVRŠINA 77.8 m²

9. LOŽA	12.0 m ²
10. POKRITA TERASA	9.1 m ²
SHRAMBA V KLETI (C3)	6.7 m ²

SKUPNA POVRŠINA 105.6 m²

PARKIRNO MESTO V GARAŽI 2 PM



PRVA HIŠA

Družba za razvoj nepremičninskih projektov

PRVA HIŠA d.o.o.

Bravničarjeva ulica 13, 1000 Ljubljana

tel: +386 (0)1 292 65 00

mail: info@prvahisa.si

web: www.prvahisa.si/kostanjevi-cvetovi