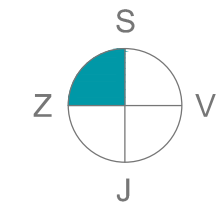
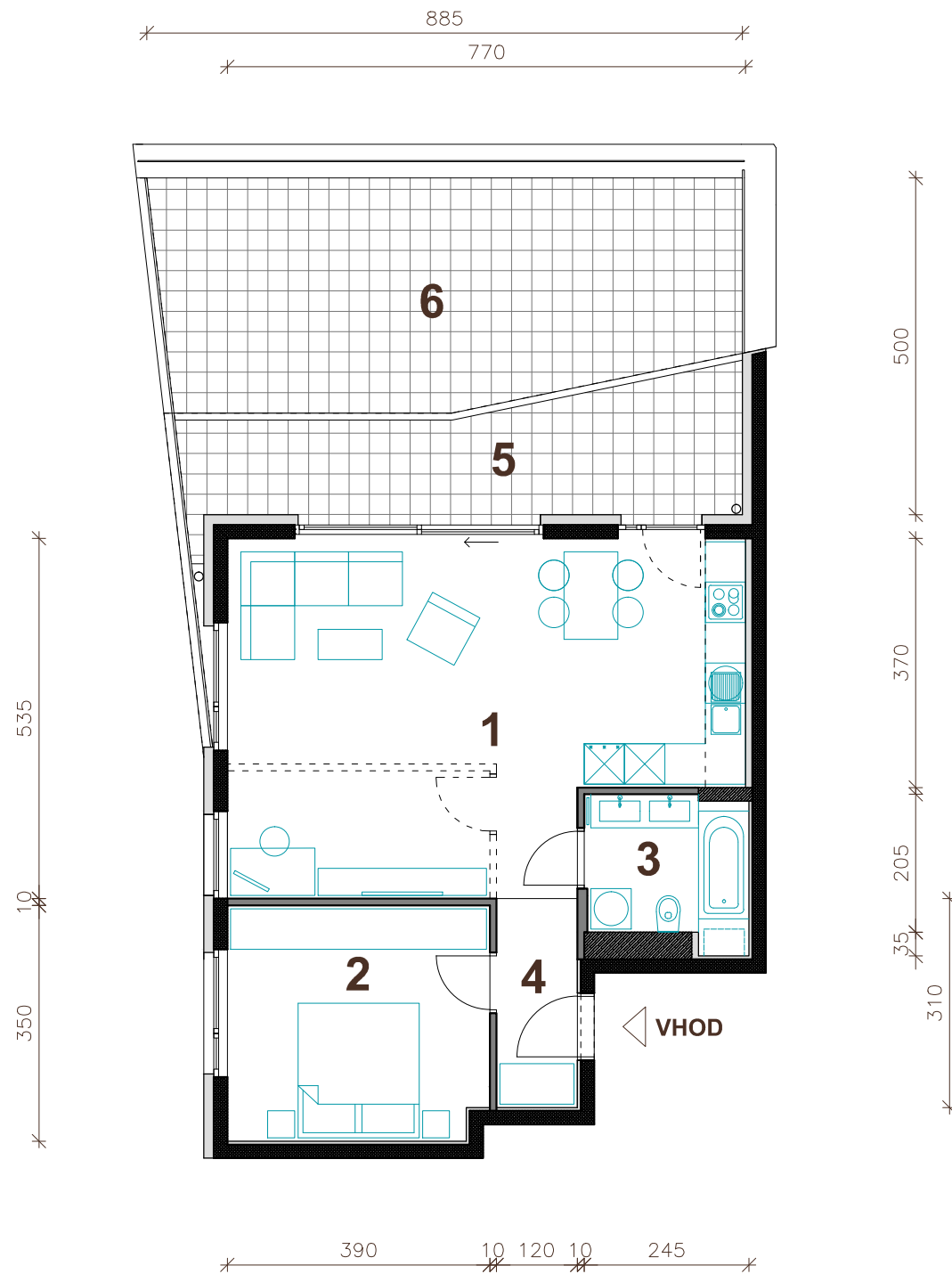
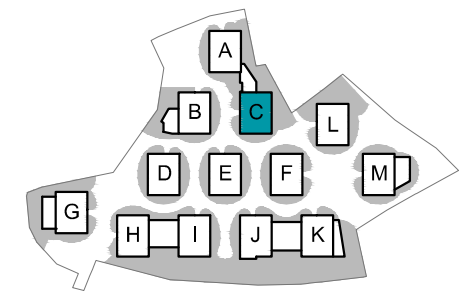




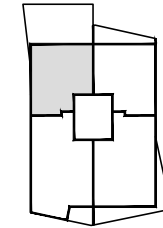
Kostanjevi cvetovi



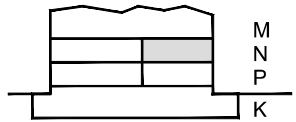
Orientacija stanovanja



Situacija naselja



Pozicija stanovanja - tloris



Pozicija stanovanja - prerez

STAVBA "C" - NADSTROPJE

STANOVANJE C-N1

1. BIVALNI PROSTOR	37.1 m ²
2. SPALNICA	13.5 m ²
3. KOPALNICA	5.2 m ²
4. HODNIK	3.7 m ²

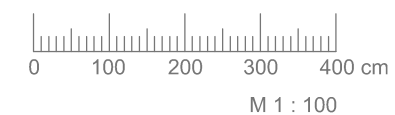
STANOVANJSKA POVRŠINA 59.5 m²

5. LOŽA	15.4 m ²
6. NEPOKRITA TERASA	28.3 m ²
SHRAMBA V KLETI (C7)	4.6 m ²

SKUPNA POVRŠINA 107.8 m²

PARKIRNO MESTO V GARAŽI 2 PM

Vsa stanovanjska oprema je vrisana informativno.
Investitor si pridruzuje pravico do sprememb, ki ne
vplivajo na funkcionalnost stanovanj.



PRVA HIŠA

Družba za razvoj nepremičninskih projektov

PRVA HIŠA d.o.o.

Bravničarjeva ulica 13, 1000 Ljubljana
tel: +386 (0)1 292 65 00
mail: info@prvahisa.si
web: www.prvahisa.si/kostanjevi-cvetovi