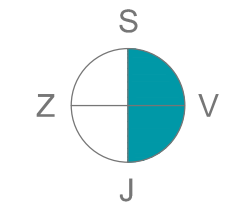
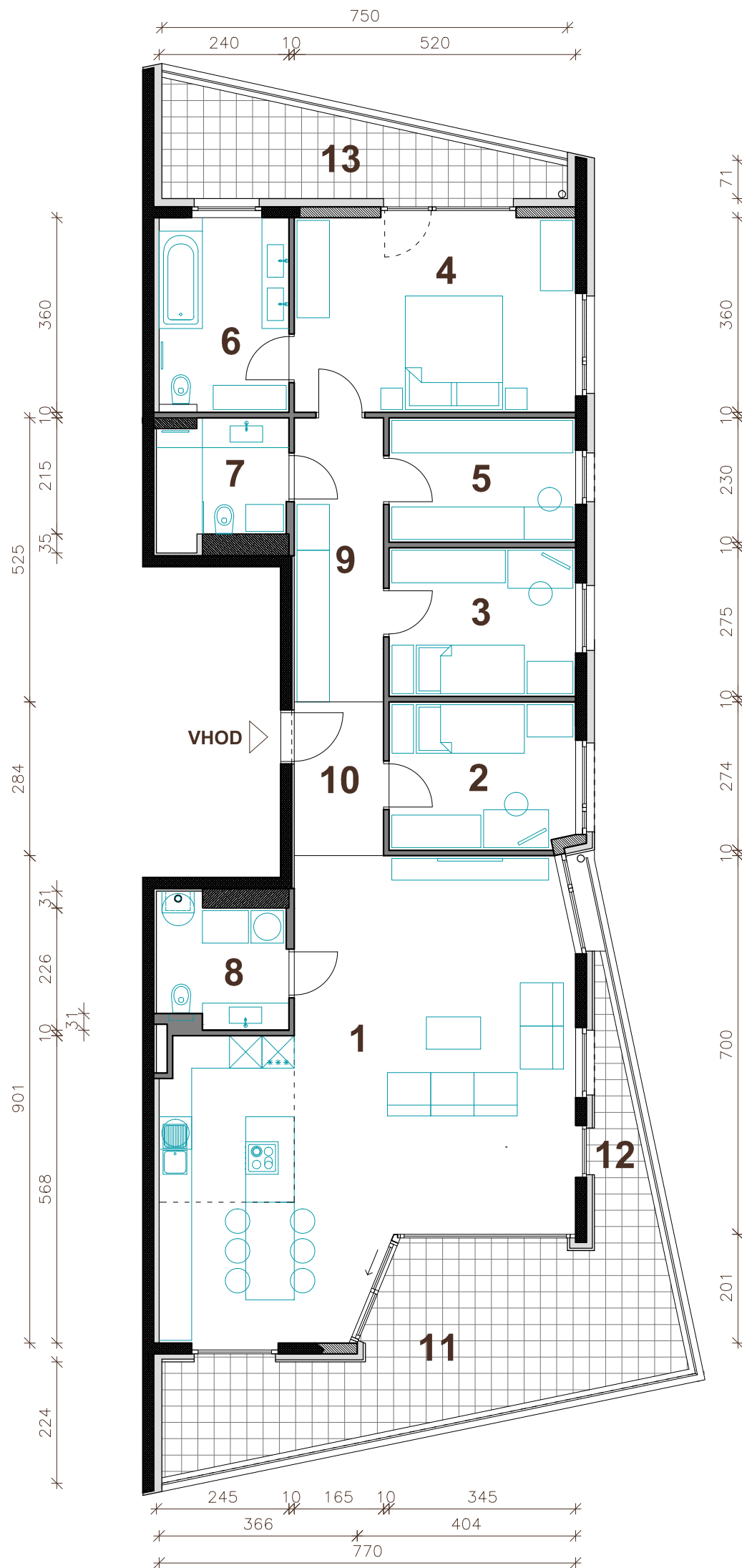


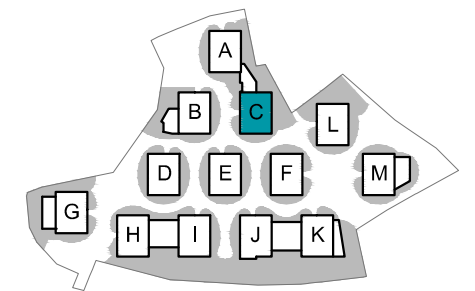


Kostanjevi cvetovi

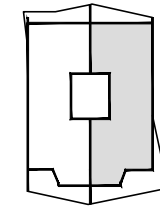
Vsa stanovanjska oprema je vrisana informativno.
Investitor si pridruzuje pravico do sprememb, ki ne
vplivajo na funkcionalnost stanovanj.



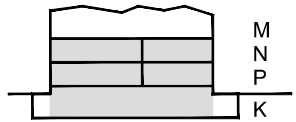
Orientacija stanovanja



Situacija naselja



Pozicija stanovanja - tloris



Pozicija stanovanja - prerez

STAVBA "C" - MANSARDA

STANOVANJE C-M2

1. BIVALNI PROSTOR	52.9 m ²
2. SOBA	9.4 m ²
3. SOBA	9.5 m ²
4. SPALNICA	18.7 m ²
5. GARDEROBA	7.9 m ²
6. KOPALNICA	8.5 m ²
7. KOPALNICA	5.3 m ²
8. PRALNICA	5.5 m ²
9. HODNIK	8.7 m ²
10. PREDPROSTOR	4.7 m ²

STANOVANJSKA POVRŠINA 131.1 m²

11. LOŽA	23.2 m ²
12. POKTRITA TERASA	6.1 m ²
13. LOŽA	11.8 m ²
SHRAMBA V KLETI (C2)	8.5 m ²

SKUPNA POVRŠINA 180.7 m²

PARKIRNO MESTO V GARAŽI 2 PM



M 1 : 100



PRVA HIŠA

Družba za razvoj nepremičninskih projektov

PRVA HIŠA d.o.o.

Bravničarjeva ulica 13, 1000 Ljubljana

tel: +386 (0)1 292 65 00

mail: info@prvahisa.si

web: www.prvahisa.si/kostanjevi-cvetovi