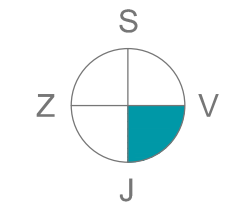
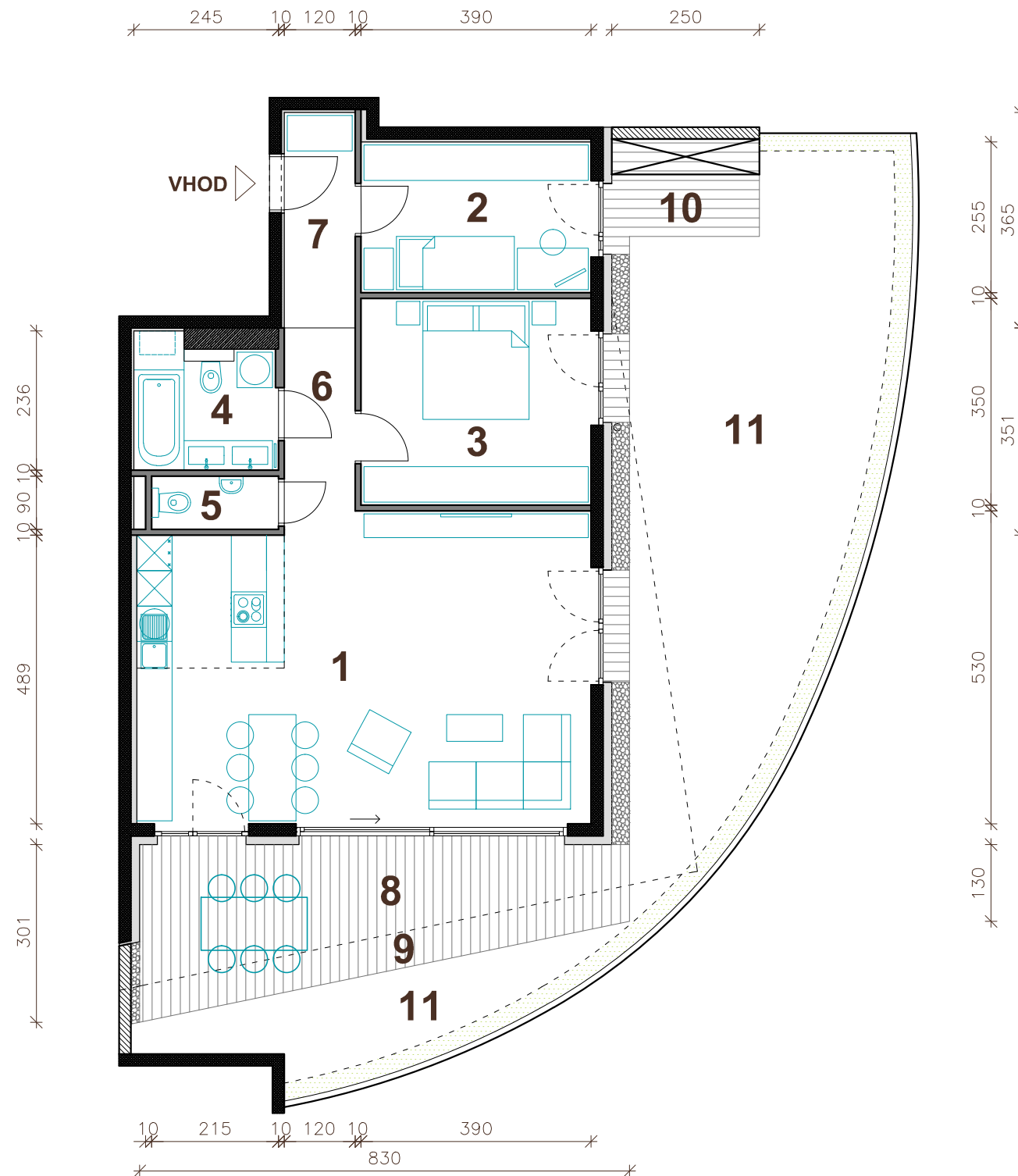
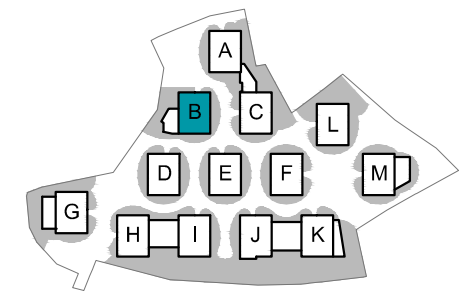




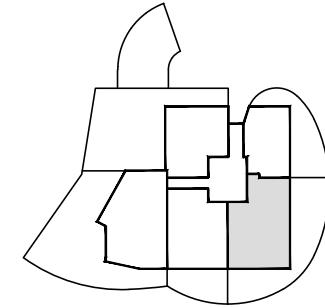
Kostanjevi cvetovi



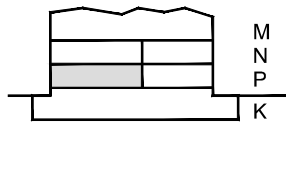
Orientacija stanovanja



Situacija naselja



Pozicija stanovanja - tloris



Pozicija stanovanja - prerez

STAVBA "B" - PRITLIČJE

STANOVANJE B-P4

| | |
|--------------------|---------------------|
| 1. BIVALNI PROSTOR | 39.8 m ² |
| 2. SOBA | 9.9 m ² |
| 3. SPALNICA | 13.6 m ² |
| 4. KOPALNICA | 5.1 m ² |
| 5. WC | 1.9 m ² |
| 6. HODNIK | 3.7 m ² |
| 7. PREDPROSTOR | 4.4 m ² |

STANOVANJSKA POVRŠINA 78.4 m²

| | |
|----------------------|---------------------|
| 8. LOŽA | 13.7 m ² |
| 9. NEPOKRITA TERASA | 5.1 m ² |
| 10. NEPOKRITA TERASA | 4.4 m ² |
| 11. ATRIJ | 62.8 m ² |
| SHRAMBA V KLETI (B5) | 6.5 m ² |

SKUPNA POVRŠINA 170.9 m²

PARKIRNO MESTO V GARAŽI 2 PM

Vsa stanovanjska oprema je vrisana informativno. Investitor si pridruzuje pravico do sprememb, ki ne vplivajo na funkcionalnost stanovanj.



M 1 : 100



PRVA HIŠA

Družba za razvoj nepremičninskih projektov

PRVA HIŠA d.o.o.

Bravničarjeva ulica 13, 1000 Ljubljana

tel: +386 (0)1 292 65 00

mail: info@prvahisa.si

web: www.prvahisa.si/kostanjevi-cvetovi