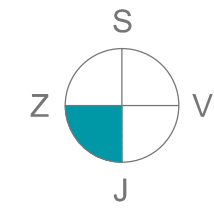
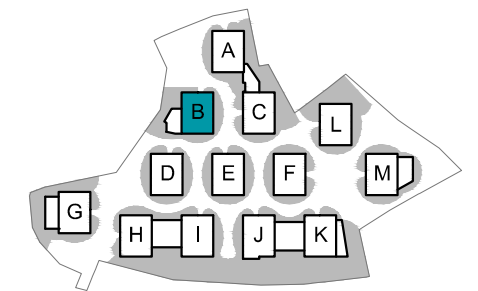




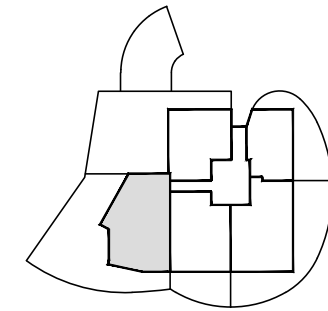
Kostanjevi cvetovi



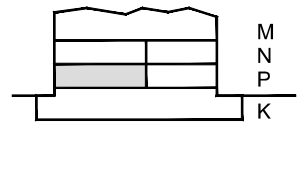
Orientacija stanovanja



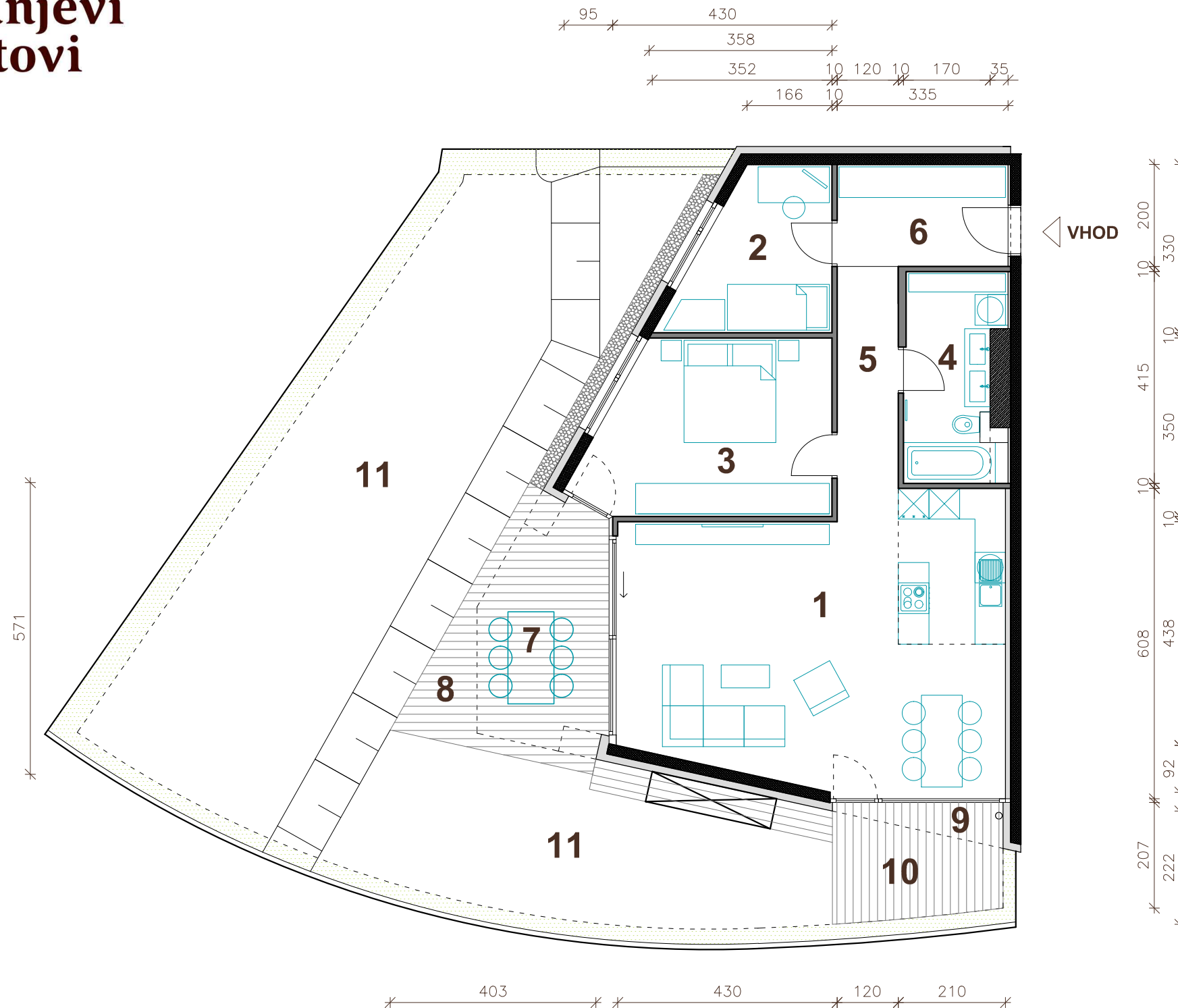
Situacija naselja



Pozicija stanovanja - tloris



Pozicija stanovanja - prerez



VHOD



M 1 : 100

Vsa stanovanjska oprema je vrisana informativno. Investitor si pridruzuje pravico do sprememb, ki ne vplivajo na funkcionalnost stanovanj.

STAVBA "B" - PRITLIČJE

STANOVANJE B-P5

1. BIVALNI PROSTOR	41.1 m ²
2. SOBA	8.6 m ²
3. SPALNICA	15.6 m ²
4. KOPALNICA	7.5 m ²
5. HODNIK	5.2 m ²
6. PREDPROSTOR	6.7 m ²

STANOVANJSKA POVRŠINA 84.7 m²

7. LOŽA	11.1 m ²
8. NEPOKRITA TERASA	4.3 m ²
9. LOŽA	1.8 m ²
10. NEPOKRITA TERASA	5.7 m ²
11. ATRIJ	112.1 m ²
SHRAMBA V KLETI (B10)	7.8 m ²

SKUPNA POVRŠINA 227.5 m²

PARKIRNO MESTO V GARAŽI 2 PM



PRVA HIŠA

Družba za razvoj nepremičninskih projektov

PRVA HIŠA d.o.o.

Bravničarjeva ulica 13, 1000 Ljubljana

tel: +386 (0)1 292 65 00

mail: info@prvahisa.si

web: www.prvahisa.si/kostanjevi-cvetovi