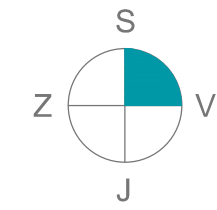
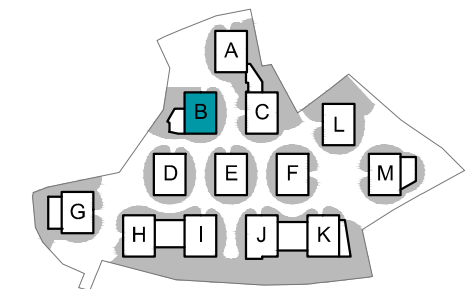




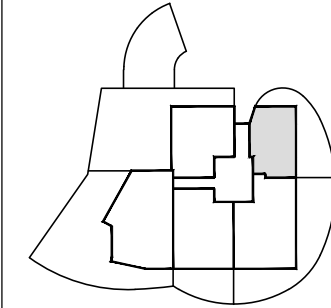
Kostanjevi cvetovi



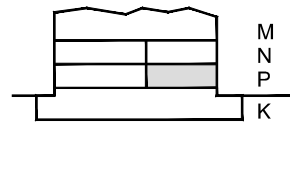
Orientacija stanovanja



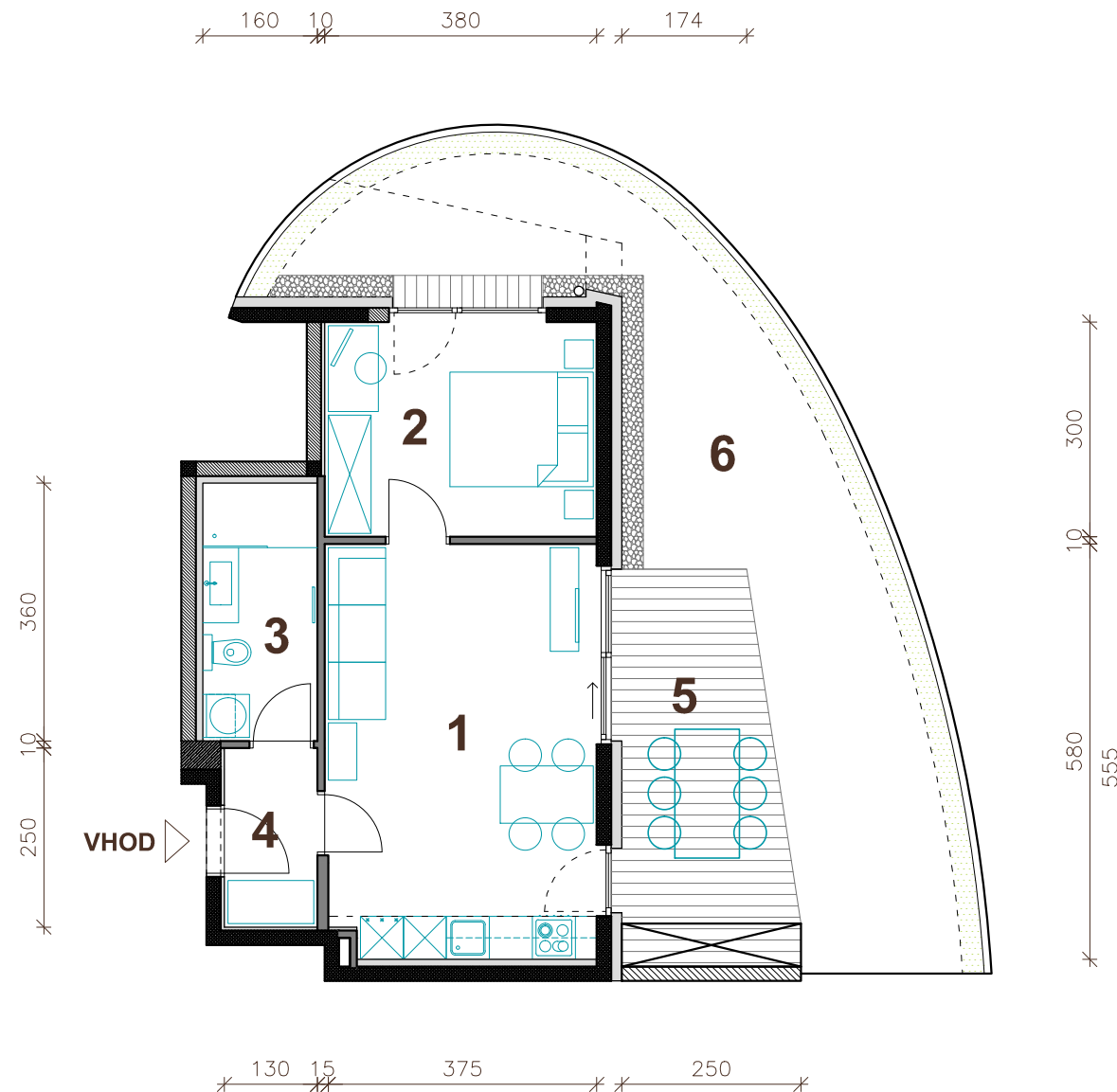
Situacija naselja



Pozicija stanovanja - tloris



Pozicija stanovanja - prerez



STAVBA "B" - PRITLIČJE

STANOVANJE B-P2

1. BIVALNI PROSTOR	21.8 m ²
2. SPALNICA	11.4 m ²
3. KOPALNICA	5.8 m ²
4. HODNIK	3.2 m ²

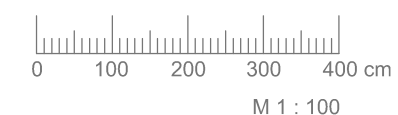
STANOVANJSKA POVRŠINA 42.2 m²

5. NEPOKRITA TERASA	12.5 m ²
6. ATRIJ	40.5 m ²
SHRAMBA V KLETI (B4)	4.5 m ²

SKUPNA POVRŠINA 99.7 m²

PARKIRNO MESTO V GARAŽI 2 PM

Vsa stanovanjska oprema je vrisana informativno. Investitor si pridruzuje pravico do sprememb, ki ne vplivajo na funkcionalnost stanovanj.



PRVA HIŠA

Družba za razvoj nepremičninskih projektov

PRVA HIŠA d.o.o.

Bravničarjeva ulica 13, 1000 Ljubljana

tel: +386 (0)1 292 65 00

mail: info@prvahisa.si

web: www.prvahisa.si/kostanjevi-cvetovi