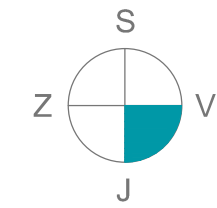
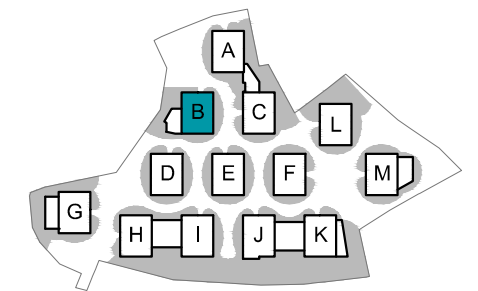




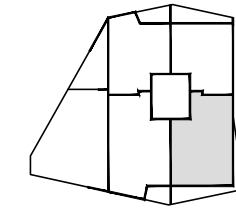
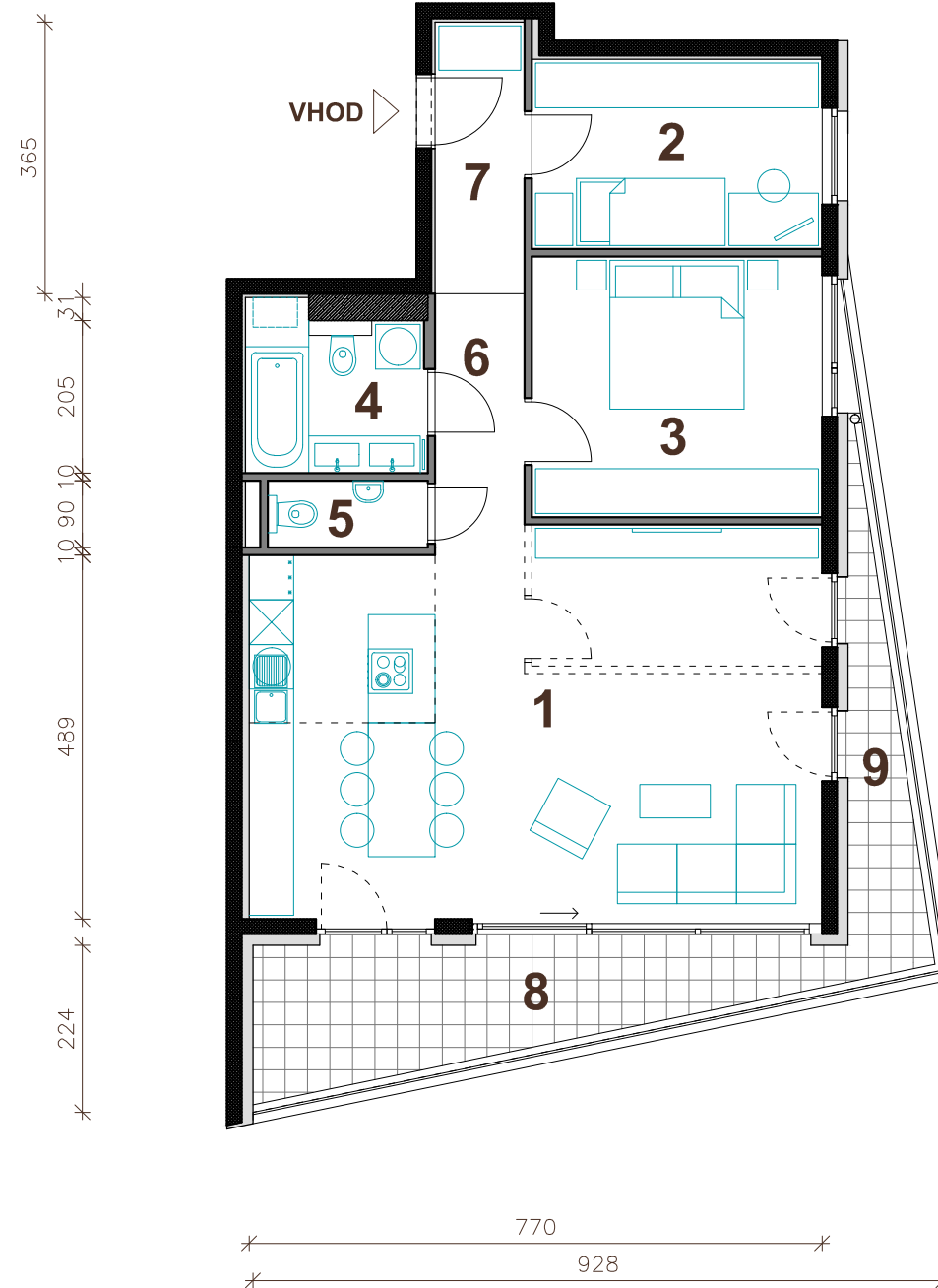
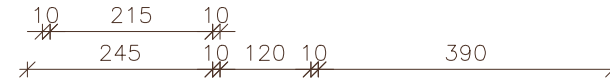
Kostanjevi cvetovi



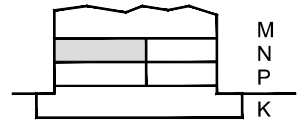
Orientacija stanovanja



Situacija naselja



Pozicija stanovanja - tloris



Pozicija stanovanja - prerez

STAVBA "B" - NADSTROPJE

STANOVANJE B-N4

1. BIVALNI PROSTOR	39.8 m ²
2. SOBA	9.9 m ²
3. SPALNICA	13.6 m ²
4. KOPALNICA	5.1 m ²
5. WC	1.9 m ²
6. HODNIK	3.7 m ²
7. PREDPROSTOR	4.4 m ²

STANOVANJSKA POVRŠINA 78.4 m²

8. LOŽA	12.6 m ²
9. POKRITA TERASA	5.5 m ²
SHRAMBA V KLETI (B6)	7.1 m ²

SKUPNA POVRŠINA 103.6 m²

PARKIRNO MESTO V GARAŽI 2 PM

Vsa stanovanjska oprema je vrisana informativno. Investitor si pridruzuje pravico do sprememb, ki ne vplivajo na funkcionalnost stanovanj.



M 1 : 100



PRVA HIŠA

Družba za razvoj nepremičninskih projektov

PRVA HIŠA d.o.o.

Bravničarjeva ulica 13, 1000 Ljubljana

tel: +386 (0)1 292 65 00

mail: info@prvahisa.si

web: www.prvahisa.si/kostanjevi-cvetovi