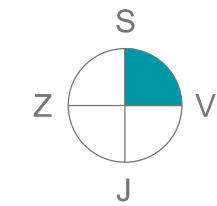
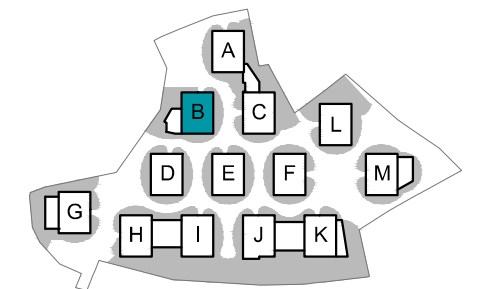




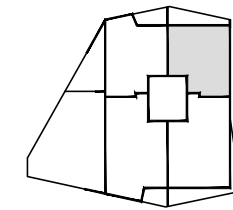
Kostanjevi cvetovi



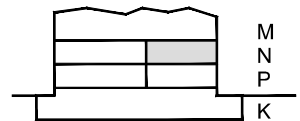
Orientacija stanovanja



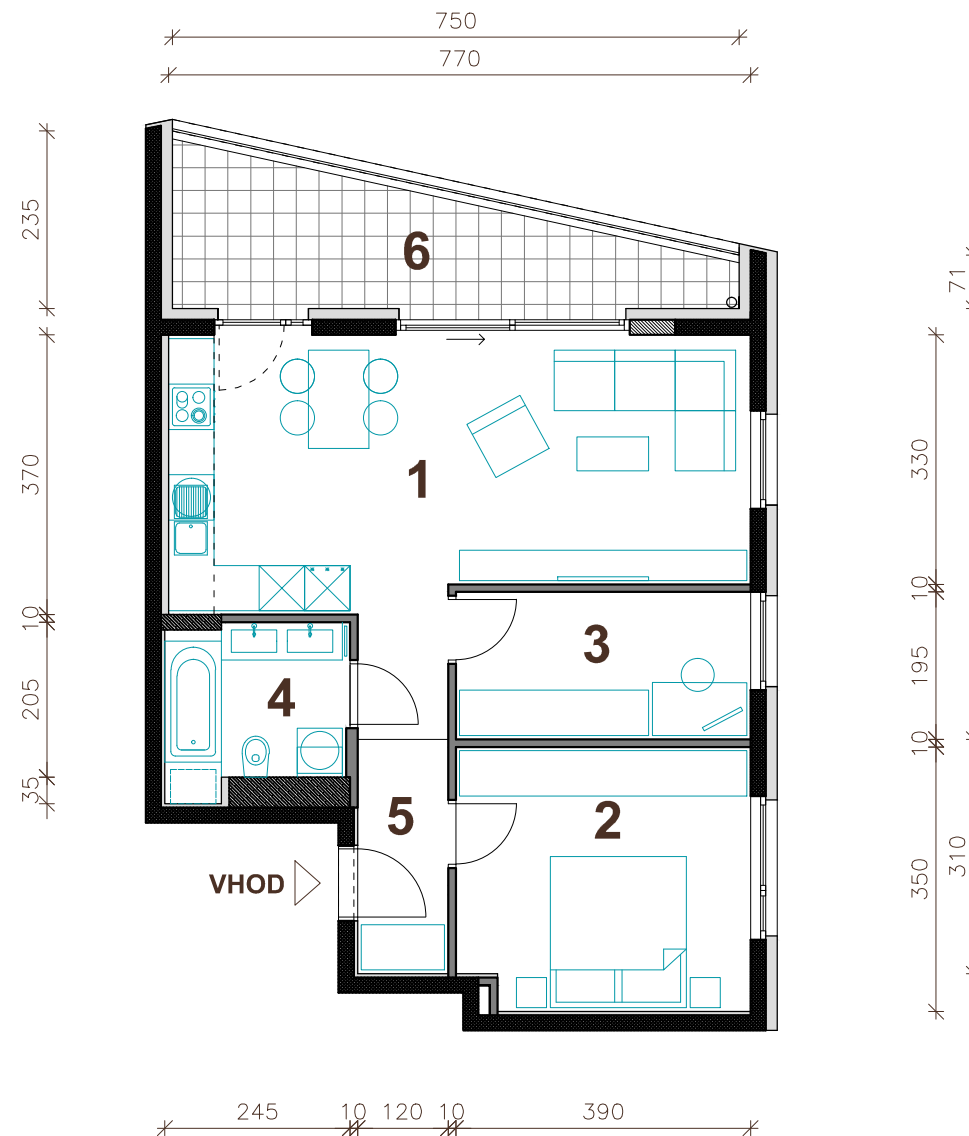
Situacija naselja



Pozicija stanovanja - tloris



Pozicija stanovanja - prerez



STAVBA "B" - NADSTROPJE

STANOVANJE B-N2

1. BIVALNI PROSTOR	28.9 m ²
2. SPALNICA	13.4 m ²
3. DELOVNI KABINET	7.6 m ²
4. KOPALNICA	5.2 m ²
5. HODNIK	3.7 m ²

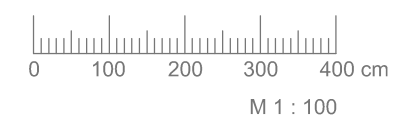
STANOVANJSKA POVRŠINA 58.8 m²

6. LOŽA	12.1 m ²
SHRAMBA V KLETI (B3)	4.5 m ²

SKUPNA POVRŠINA 75.4 m²

PARKIRNO MESTO V GARAŽI 2 PM

Vsa stanovanjska oprema je vrisana informativno. Investitor si pridruzuje pravico do sprememb, ki ne vplivajo na funkcionalnost stanovanj.



PRVA HIŠA

Družba za razvoj nepremičninskih projektov

PRVA HIŠA d.o.o.

Bravničarjeva ulica 13, 1000 Ljubljana
tel: +386 (0)1 292 65 00
mail: info@prvahisa.si
web: www.prvahisa.si/kostanjevi-cvetovi