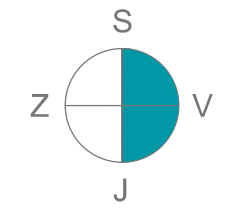
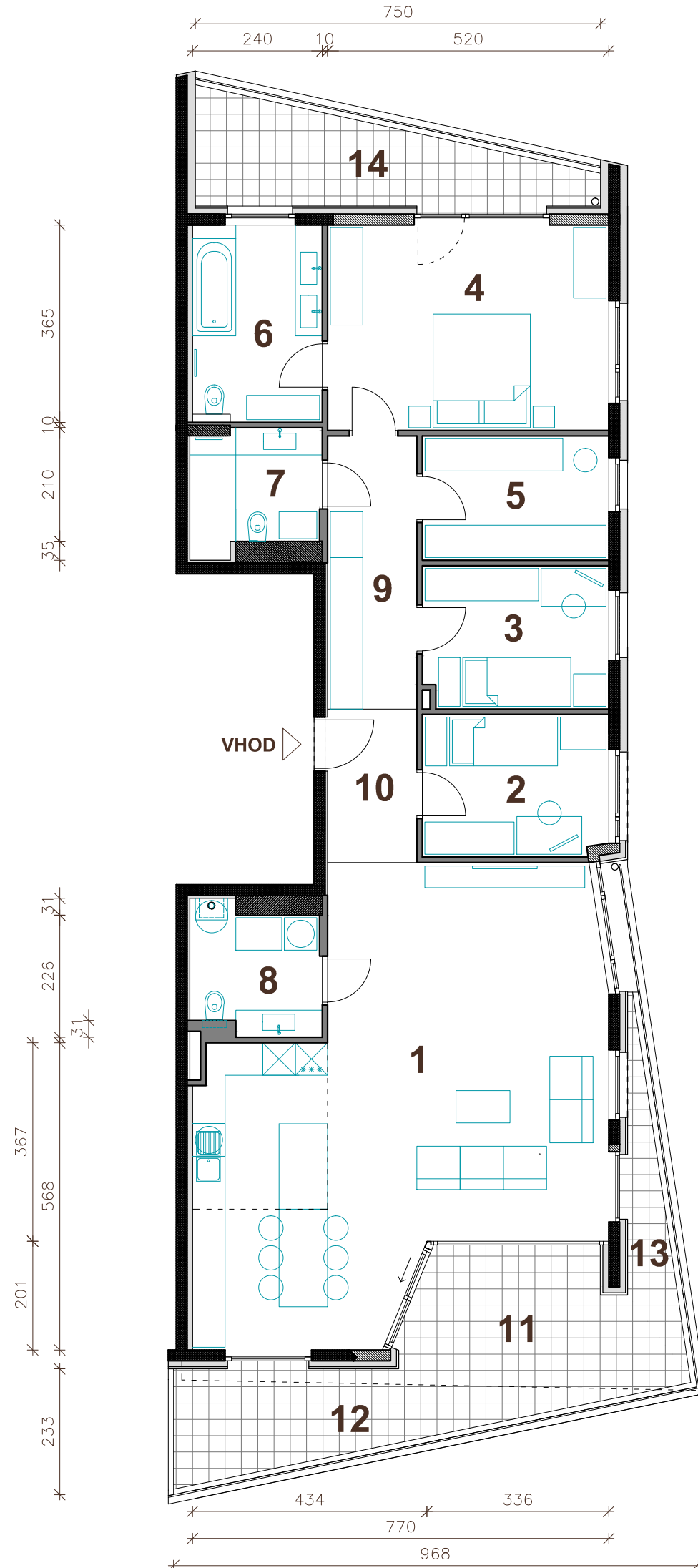


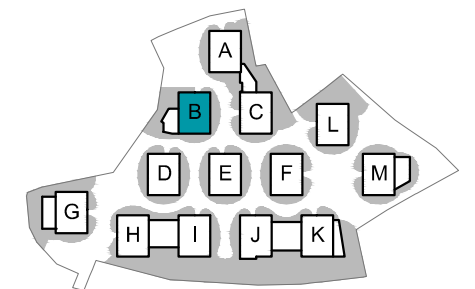


# Kostanjevi cvetovi

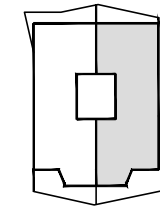
Vsa stanovanjska oprema je vrisana informativno. Investitor si pridruzuje pravico do sprememb, ki ne vplivajo na funkcionalnost stanovanj.



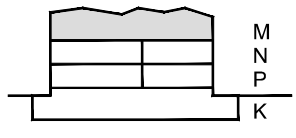
Orientacija stanovanja



Situacija naselja



Pozicija stanovanja - tloris



Pozicija stanovanja - prerez

## STAVBA "B" - MANSARDA

### STANOVANJE B-M2

1. BIVALNI PROSTOR	52.8 m <sup>2</sup>
2. SOBA	9.0 m <sup>2</sup>
3. SOBA	9.0 m <sup>2</sup>
4. SPALNICA	19.8 m <sup>2</sup>
5. GARDEROBA	7.9 m <sup>2</sup>
6. KOPALNICA	8.6 m <sup>2</sup>
7. KOPALNICA	5.3 m <sup>2</sup>
8. PRALNICA	5.5 m <sup>2</sup>
9. HODNIK	8.3 m <sup>2</sup>
10. PREDPROSTOR	4.7 m <sup>2</sup>

#### STANOVANJSKA POVRŠINA 130.9 m<sup>2</sup>

11. LOŽA	12.5 m <sup>2</sup>
12. NEPOKTRITA TERASA	10.0 m <sup>2</sup>
13. POKRITA TERASA	4.5 m <sup>2</sup>
14. LOŽA	11.8 m <sup>2</sup>
SHRAMBA V KLETI (B11)	7.9 m <sup>2</sup>

#### SKUPNA POVRŠINA 177.6 m<sup>2</sup>

PARKIRNO MESTO V GARAŽI 2 PM



## PRVA HIŠA

Družba za razvoj nepremičninskih projektov

### PRVA HIŠA d.o.o.

Bravničarjeva ulica 13, 1000 Ljubljana  
tel: +386 (0)1 292 65 00  
mail: info@prvahisa.si  
web: www.prvahisa.si/kostanjevi-cvetovi



M 1 : 100