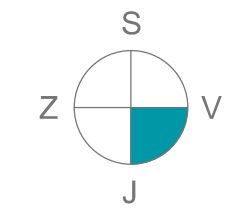
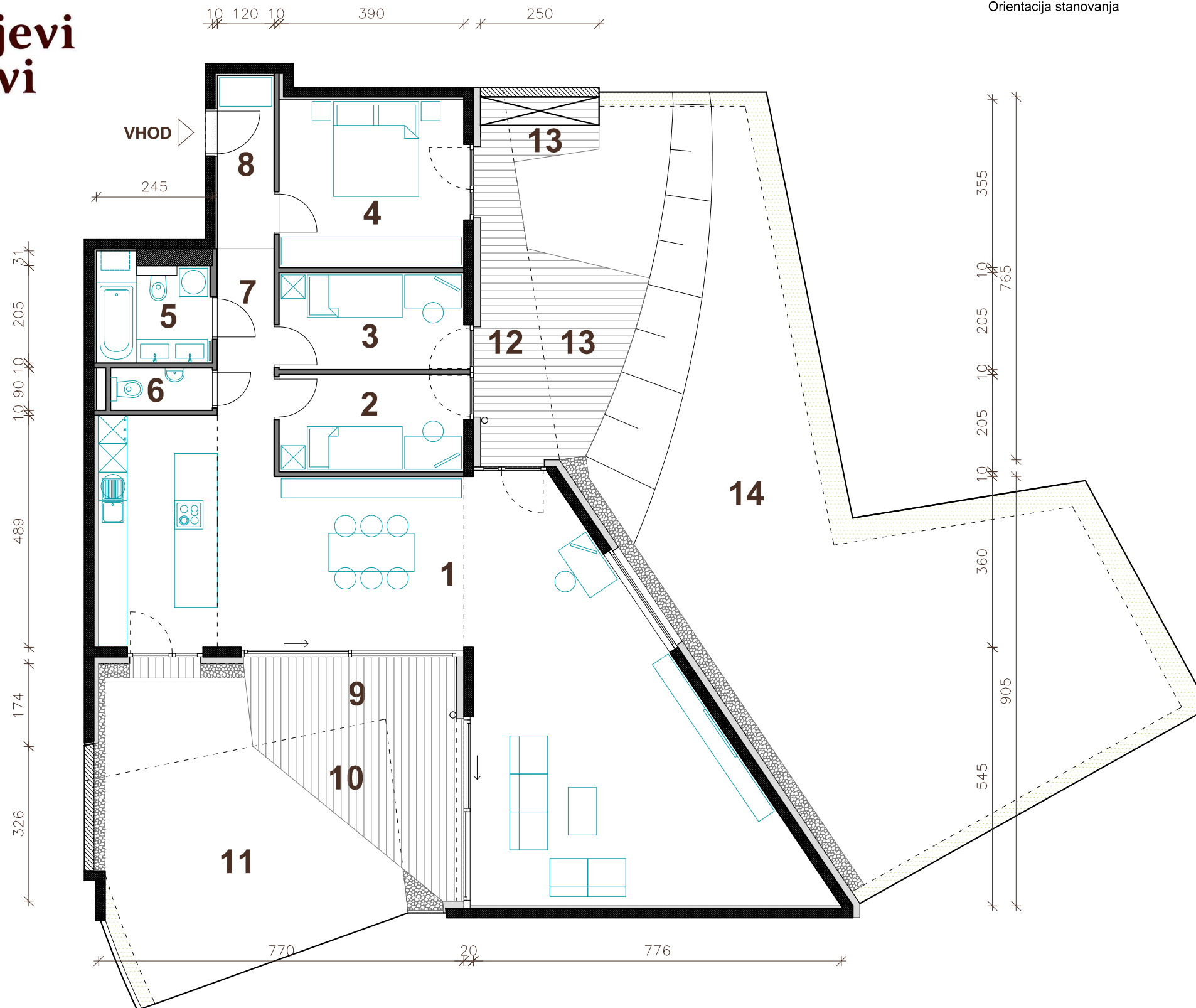
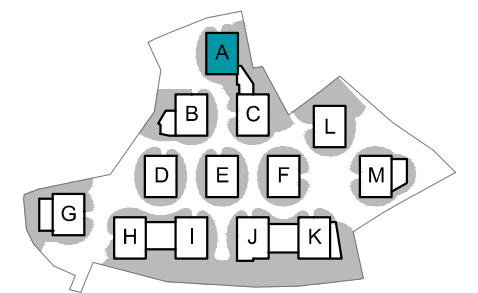




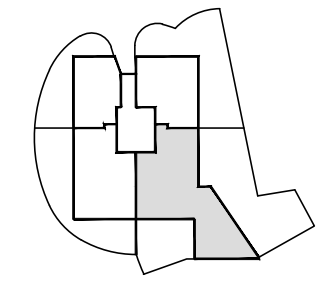
Kostanjevi cvetovi



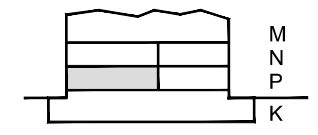
Orientacija stanovanja



Situacija naselja



Pozicija stanovanja - tloris



Pozicija stanovanja - prerez

STAVBA "A" - PRITLIČJE

STANOVANJE A-P4

1. BIVALNI PROSTOR	75.7 m ²
2. SOBA	8.0 m ²
3. SOBA	8.0 m ²
4. SPALNICA	13.8 m ²
5. KOPALNICA	5.1 m ²
6. WC	1.9 m ²
7. HODNIK	4.2 m ²
8. PREDPROSTOR	4.4 m ²

STANOVANJSKA POVRŠINA 121.1 m²

9. LOŽA	11.9 m ²
10. NEPOKRITA TERASA	4.5 m ²
11. ATRIJ	29.6 m ²
12. POKRITA TERASA	9.0 m ²
13. NEPOKRITA TERASA	9.1 m ²
14. ATRIJ	104.8 m ²
SHRAMBA V KLETI (A3)	9.5 m ²

SKUPNA POVRŠINA 299.5 m²

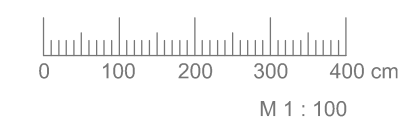
PARKIRNO MESTO V GARAŽI 2 PM



PRVA HIŠA

Družba za razvoj nepremičninskih projektov

PRVA HIŠA d.o.o.
 Bravničarjeva ulica 13, 1000 Ljubljana
 tel: +386 (0)1 292 65 00
 mail: info@prvahisa.si
 web: www.prvahisa.si/kostanjevi-cvetovi



Vsa stanovanjska oprema je vrisana informativno. Investitor si pridržuje pravico do sprememb, ki ne vplivajo na funkcionalnost stanovanj.