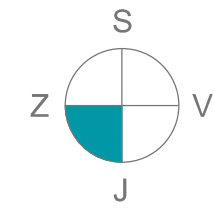
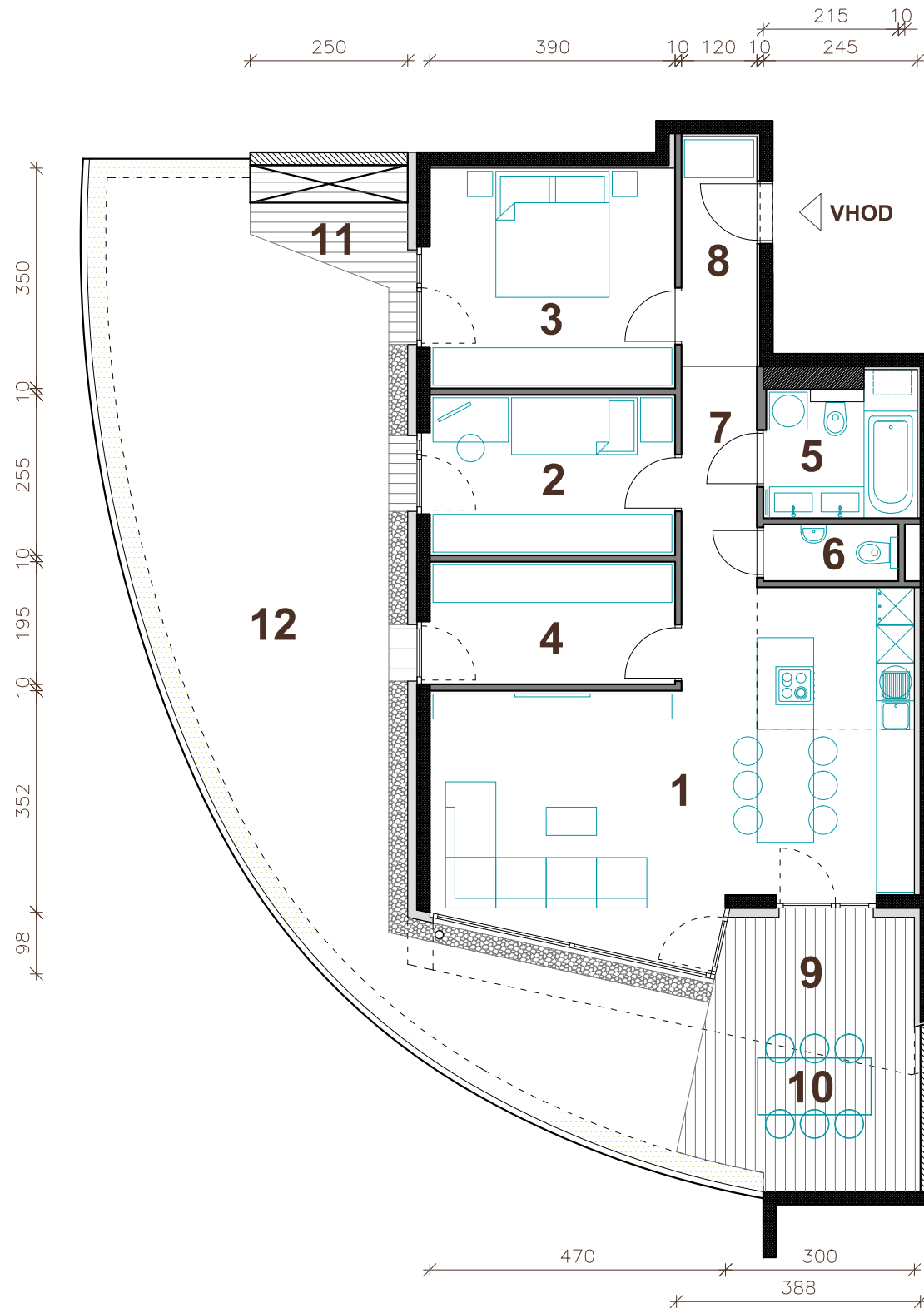
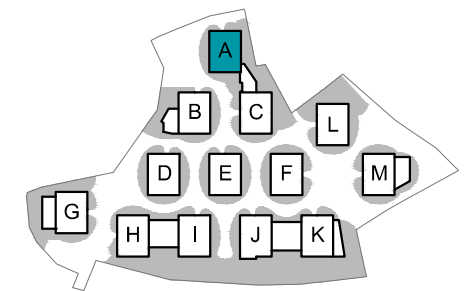




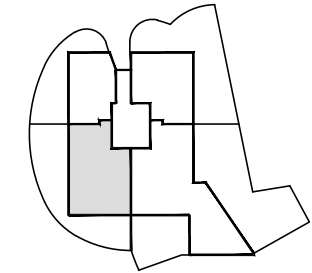
# Kostanjevi cvetovi



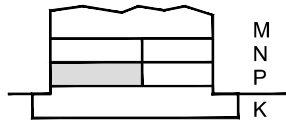
Orientacija stanovanja



Situacija naselja



Pozicija stanovanja - tloris



Pozicija stanovanja - prerez

## STAVBA "A" - PRITLIČJE

### STANOVANJE A-P3

1. BIVALNI PROSTOR	34.7 m <sup>2</sup>
2. SOBA	9.9 m <sup>2</sup>
3. SPALNICA	13.6 m <sup>2</sup>
4. GARDEROBA	7.6 m <sup>2</sup>
5. KOPALNICA	5.1 m <sup>2</sup>
6. WC	1.9 m <sup>2</sup>
7. HODNIK	4.2 m <sup>2</sup>
8. PREDPROSTOR	4.4 m <sup>2</sup>

### STANOVANJSKA POVRŠINA 81.4 m<sup>2</sup>

9. LOŽA	7.1 m <sup>2</sup>
10. NEPOKRITA TERASA	7.7 m <sup>2</sup>
11. NEPOKRITA TERASA	4.4 m <sup>2</sup>
12. ATRIJ	69.7 m <sup>2</sup>
SHRAMBA V KLETI (A1)	9.3 m <sup>2</sup>

### SKUPNA POVRŠINA 179.6 m<sup>2</sup>

PARKIRNO MESTO V GARAŽI 2 PM



M 1 : 100

Vsa stanovanjska oprema je vrisana informativno. Investitor si pridruzuje pravico do sprememb, ki ne vplivajo na funkcionalnost stanovanj.



**PRVA HIŠA**

Družba za razvoj nepremičninskih projektov

**PRVA HIŠA d.o.o.**

Bravničarjeva ulica 13, 1000 Ljubljana

tel: +386 (0)1 292 65 00

mail: info@prvahisa.si

web: www.prvahisa.si/kostanjevi-cvetovi