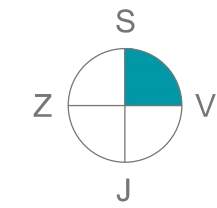
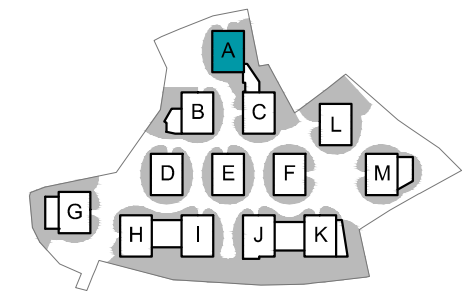




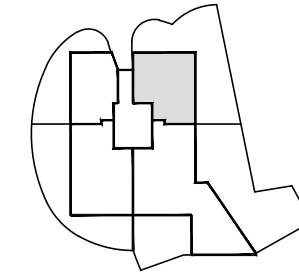
Kostanjevi cvetovi



Orientacija stanovanja



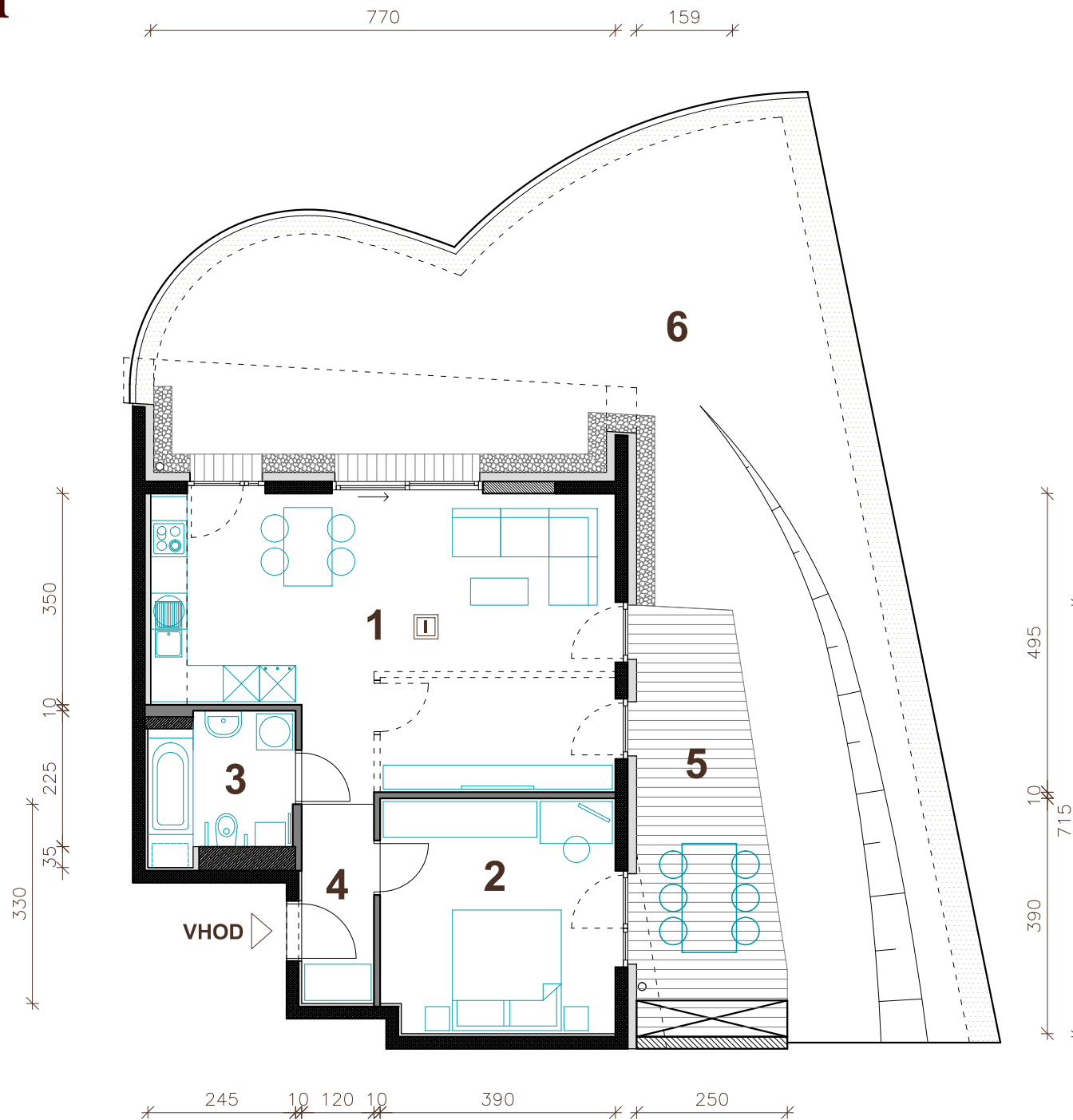
Situacija naselja



Pozicija stanovanja - tloris



Pozicija stanovanja - prerez



STAVBA "A" - PRITLIČJE

STANOVANJE A-P2

1. BIVALNI PROSTOR	34.7 m ²
2. SPALNICA	15.0 m ²
3. KOPALNICA	5.5 m ²
4. HODNIK	4.0 m ²

STANOVANJSKA POVRŠINA 59.2 m²

5. NEPOKRITA TERASA	15.5 m ²
6. ATRIJ	89.5 m ²
SHRAMBA V KLETI (A4)	8.1 m ²

SKUPNA POVRŠINA 172.3 m²

PARKIRNO MESTO V GARAŽI 2 PM

Vsa stanovanjska oprema je vrisana informativno. Investitor si pridruzuje pravico do sprememb, ki ne vplivajo na funkcionalnost stanovanj.



M 1 : 100



PRVA HIŠA

Družba za razvoj nepremičninskih projektov

PRVA HIŠA d.o.o.

Bravničarjeva ulica 13, 1000 Ljubljana

tel: +386 (0)1 292 65 00

mail: info@prvahisa.si

web: www.prvahisa.si/kostanjevi-cvetovi