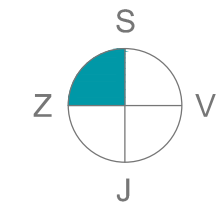
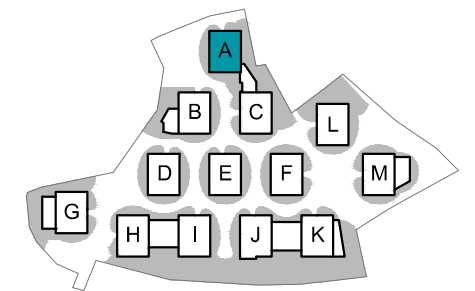




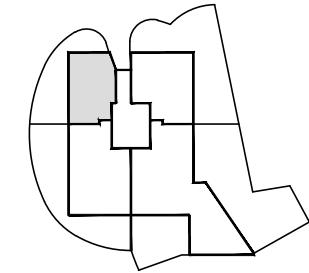
# Kostanjevi cvetovi



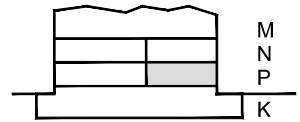
Orientacija stanovanja



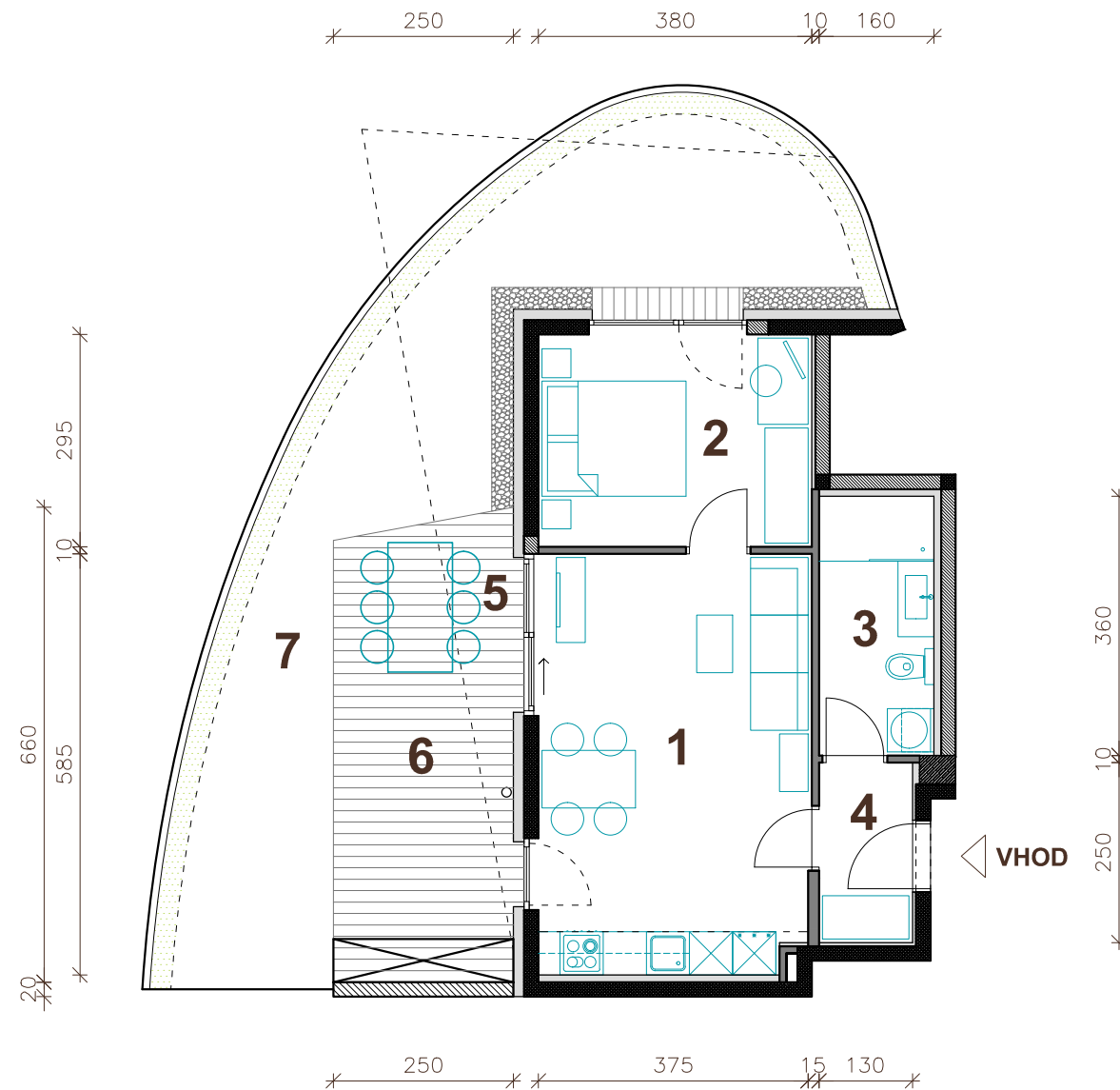
Situacija naselja



Pozicija stanovanja - tloris



Pozicija stanovanja - prerez



## STAVBA "A" - PRITLIČJE

### STANOVANJE A-P1

1. BIVALNI PROSTOR	22.0 m <sup>2</sup>
2. SPALNICA	11.2 m <sup>2</sup>
3. KOPALNICA	5.8 m <sup>2</sup>
4. HODNIK	3.2 m <sup>2</sup>

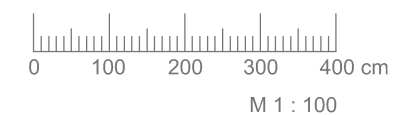
**STANOVANJSKA POVRŠINA** 42.2 m<sup>2</sup>

5. POKRITA TERASA	3.8 m <sup>2</sup>
6. NEPOKRITA TERASA	12.5 m <sup>2</sup>
7. ATRIJ	40.6 m <sup>2</sup>
SHRAMBA V KLETI (A10)	6.5 m <sup>2</sup>

**SKUPNA POVRŠINA** 105.6 m<sup>2</sup>

PARKIRNO MESTO V GARAŽI 2 PM

Vsa stanovanjska oprema je vrisana informativno. Investitor si pridruzuje pravico do sprememb, ki ne vplivajo na funkcionalnost stanovanj.



**PRVA HIŠA**

Družba za razvoj nepremičninskih projektov

**PRVA HIŠA d.o.o.**

Bravničarjeva ulica 13, 1000 Ljubljana

tel: +386 (0)1 292 65 00

mail: info@prvahisa.si

web: www.prvahisa.si/kostanjevi-cvetovi