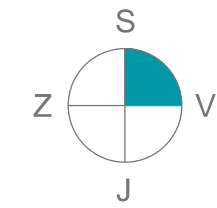
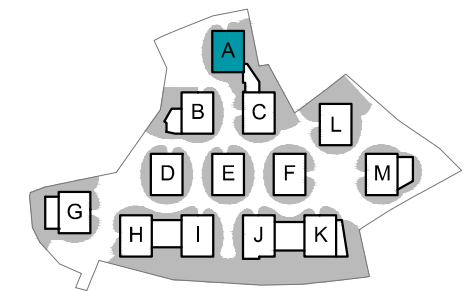




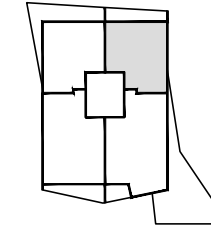
Kostanjevi cvetovi



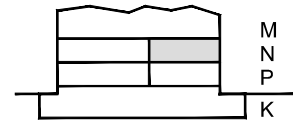
Orientacija stanovanja



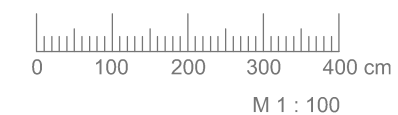
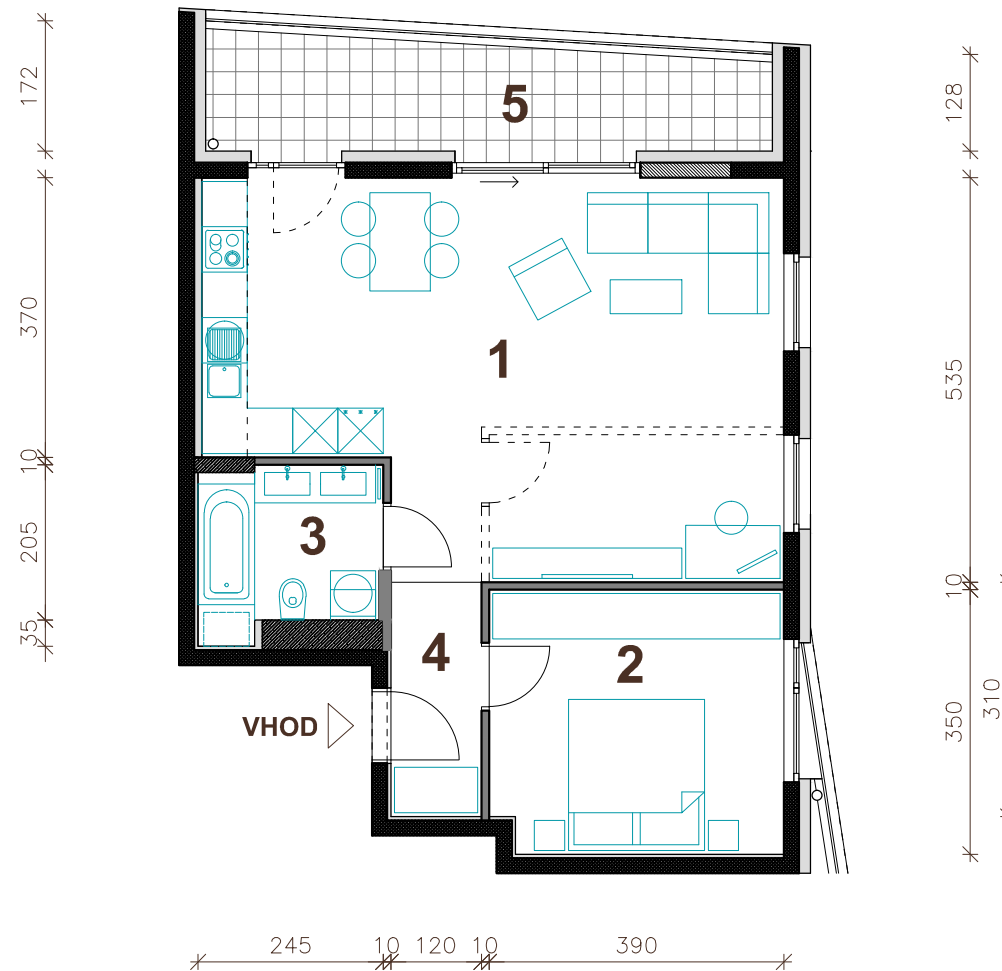
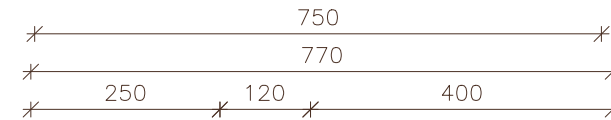
Situacija naselja



Pozicija stanovanja - tloris



Pozicija stanovanja - prerez



Vsa stanovanjska oprema je vrisana informativno. Investitor si pridruzuje pravico do sprememb, ki ne vplivajo na funkcionalnost stanovanj.

STAVBA "A" - NADSTROPJE

STANOVANJE A-N2

1. BIVALNI PROSTOR	37.1 m ²
2. SPALNICA	13.5 m ²
3. KOPALNICA	5.2 m ²
4. HODNIK	3.7 m ²

STANOVANJSKA POVRŠINA 59.5 m²

5. LOŽA	11.8 m ²
SHRAMBA V KLETI (A6)	8.1 m ²

SKUPNA POVRŠINA 79.4 m²

PARKIRNO MESTO V GARAŽI 2 PM



PRVA HIŠA

Družba za razvoj nepremičninskih projektov

PRVA HIŠA d.o.o.

Bravničarjeva ulica 13, 1000 Ljubljana
tel: +386 (0)1 292 65 00
mail: info@prvahisa.si
web: www.prvahisa.si/kostanjevi-cvetovi