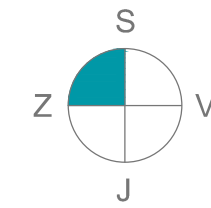
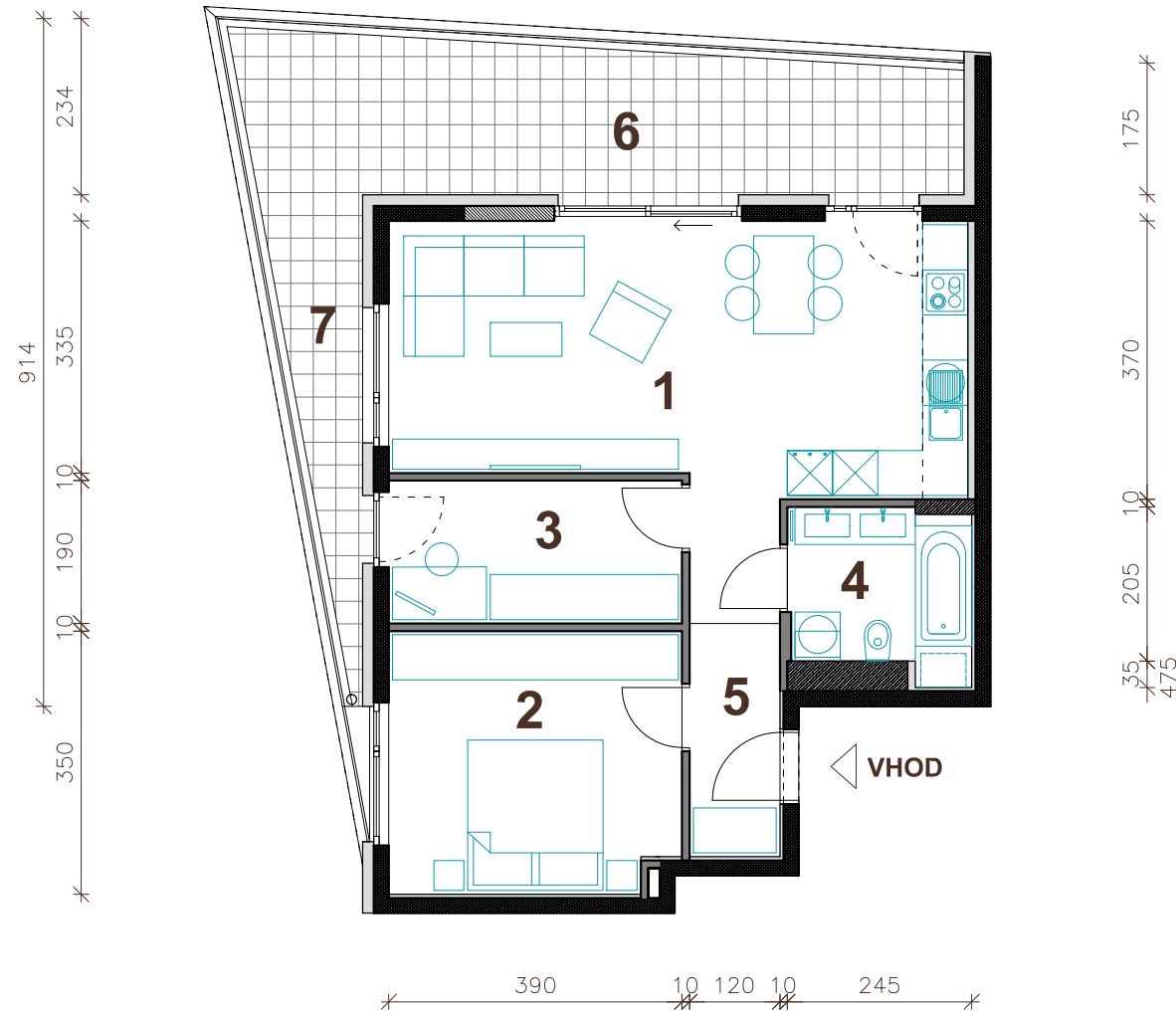
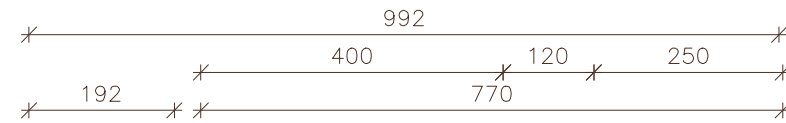
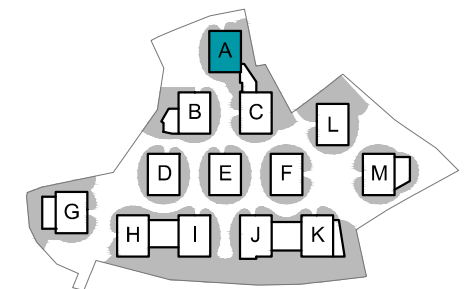




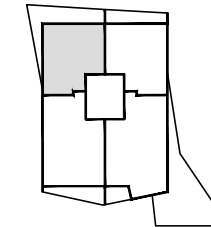
Kostanjevi cvetovi



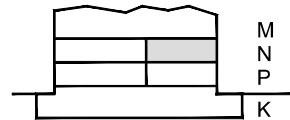
Orientacija stanovanja



Situacija naselja



Pozicija stanovanja - tloris



Pozicija stanovanja - prerez

STAVBA "A" - NADSTROPJE

STANOVANJE A-N1

1. BIVALNI PROSTOR	29.1 m ²
2. SPALNICA	13.4 m ²
3. DELOVNI KABINET	7.4 m ²
4. KOPALNICA	5.2 m ²
5. HODNIK	3.7 m ²

STANOVANJSKA POVRŠINA 58.8 m²

5. LOŽA	18.6 m ²
6. POKRITA TERASA	7.7 m ²
SHRAMBA V KLETI (A5)	8.1 m ²

SKUPNA POVRŠINA 93.2 m²

PARKIRNO MESTO V GARAŽI 2 PM

Vsa stanovanjska oprema je vrisana informativno. Investitor si pridruzuje pravico do sprememb, ki ne vplivajo na funkcionalnost stanovanj.



M 1 : 100



PRVA HIŠA

Družba za razvoj nepremičninskih projektov

PRVA HIŠA d.o.o.

Bravničarjeva ulica 13, 1000 Ljubljana

tel: +386 (0)1 292 65 00

mail: info@prvahisa.si

web: www.prvahisa.si/kostanjevi-cvetovi