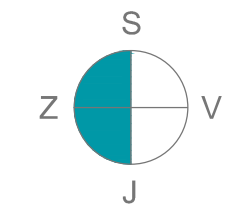
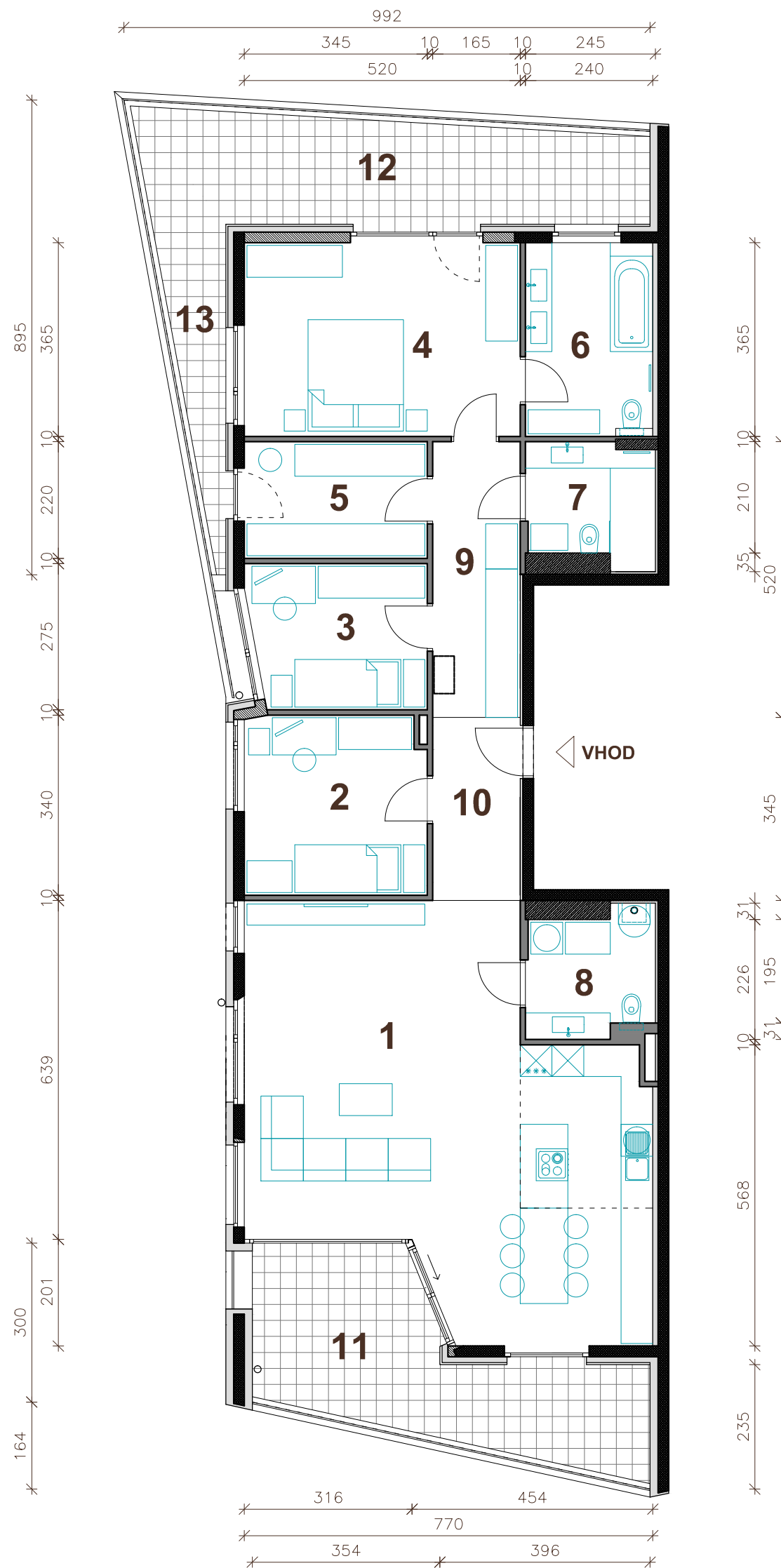


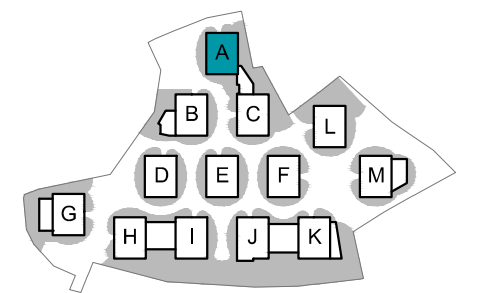


Kostanjevi cvetovi

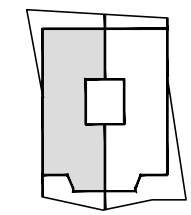
Vsa stanovanjska oprema je vrisana informativno. Investitor si pridruzuje pravico do sprememb, ki ne vplivajo na funkcionalnost stanovanj.



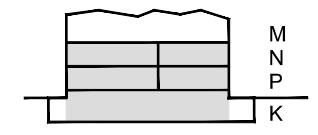
Orientacija stanovanja



Situacija naselja



Pozicija stanovanja - tloris



Pozicija stanovanja - prerez

STAVBA "A" - MANSARDA

STANOVANJE A-M1

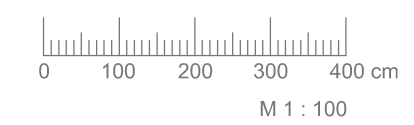
1. BIVALNI PROSTOR	50.5 m ²
2. SOBA	11.5 m ²
3. SOBA	9.0 m ²
4. SPALNICA	19.0 m ²
5. GARDEROBA	7.6 m ²
6. KOPALNICA	8.6 m ²
7. KOPALNICA	5.3 m ²
8. PRALNICA	5.5 m ²
9. HODNIK	8.6 m ²
10. PREDPROSTOR	5.7 m ²

STANOVANJSKA POVRŠINA 131.3 m²

11. LOŽA	19.3 m ²
12. LOŽA	18.4 m ²
13. POKRITA TERASA	7.7 m ²
SHRAMBA V KLETI (A2)	9.5 m ²

SKUPNA POVRŠINA 186.2 m²

PARKIRNO MESTO V GARAŽI 2 PM



PRVA HIŠA
Družba za razvoj nepremičninskih projektov

PRVA HIŠA d.o.o.
Bravničarjeva ulica 13, 1000 Ljubljana
tel: +386 (0)1 292 65 00
mail: info@prvahisa.si
web: www.prvahisa.si/kostanjevi-cvetovi