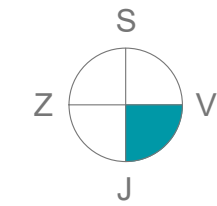
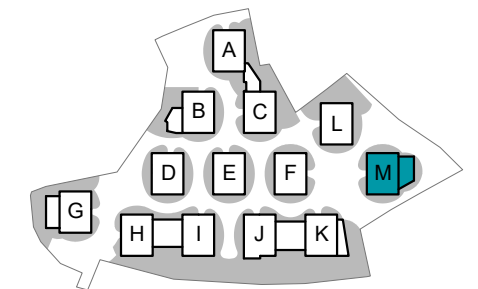
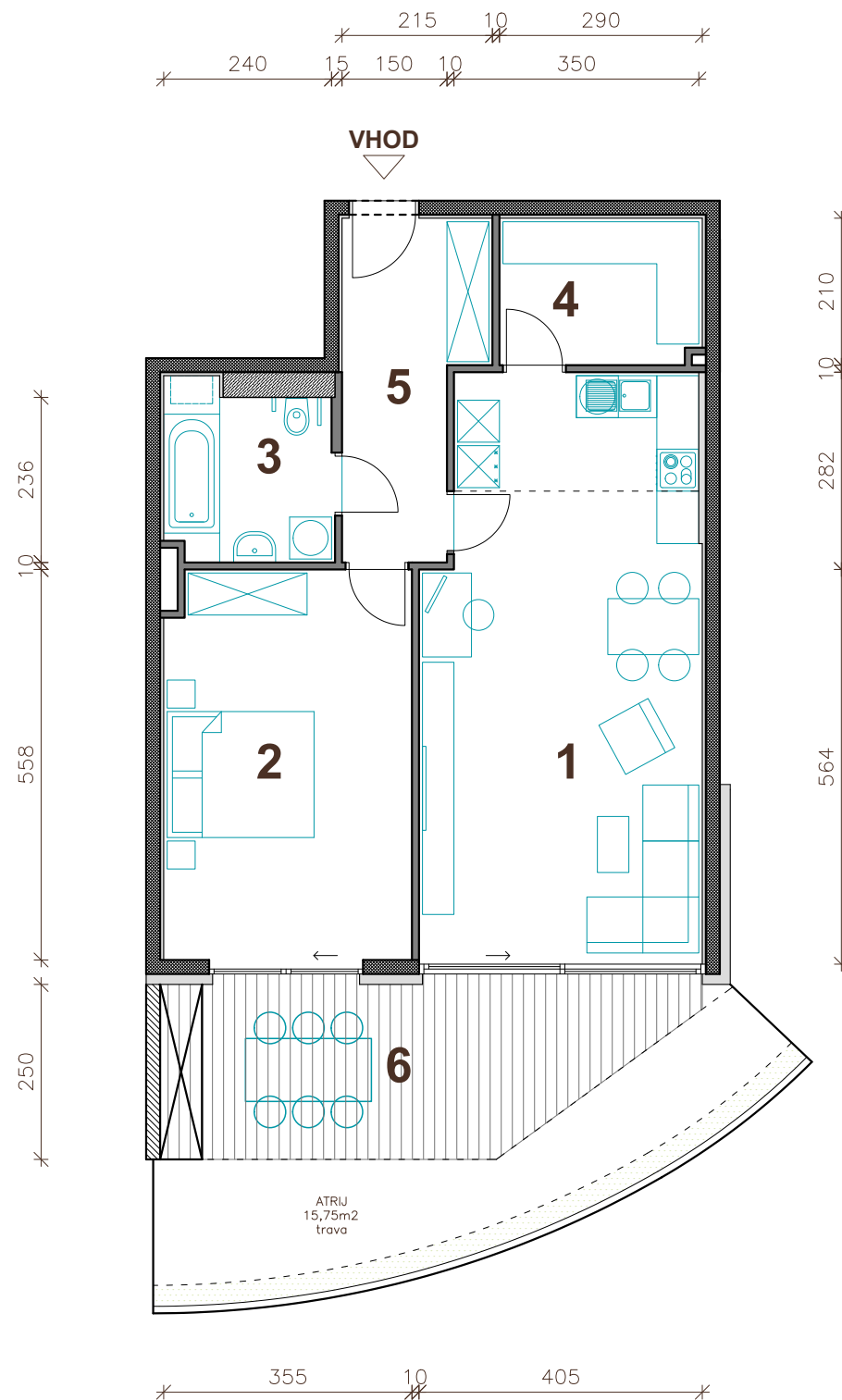




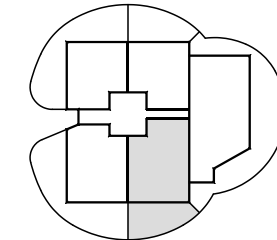
Kostanjevi cvetovi



Orientacija stanovanja



Situacija naselja



Pozicija stanovanja - tloris



Pozicija stanovanja - prerez

STAVBA "M" - PRITLIČJE

STANOVANJE M-P4-I

1. BIVALNI PROSTOR	32.7 m ²
2. SPALNICA	19.6 m ²
3. KOPALNICA	5.9 m ²
4. SHRAMBA	6.0 m ²
5. HODNIK	8.7 m ²

STANOVANJSKA POVRŠINA 72.9 m²

6. POKRITA TERASA	16.2 m ²
7. ATRIJ	17.8 m ²
SHRAMBA V KLETI (M1)	5.9 m ²

SKUPNA POVRŠINA 112.8 m²

PARKIRNO MESTO V GARAŽI 2 PM

Vsa stanovanjska oprema je vrisana informativno. Investitor si pridruzuje pravico do sprememb, ki ne vplivajo na funkcionalnost stanovanj.



M 1 : 100



PRVA HIŠA

Družba za razvoj nepremičninskih projektov

PRVA HIŠA d.o.o.

Bravničarjeva ulica 13, 1000 Ljubljana

tel: +386 (0)1 292 65 00

mail: info@prvahisa.si

web: www.prvahisa.si/kostanjevi-cvetovi