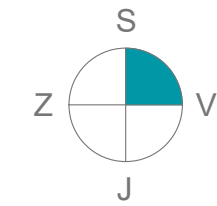
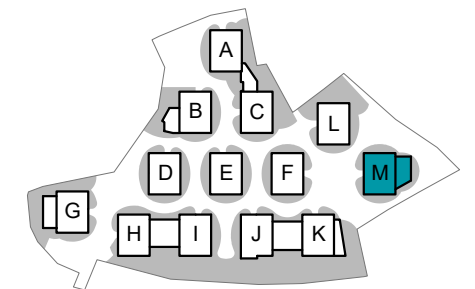




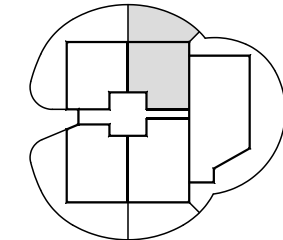
# Kostanjevi cvetovi



Orientacija stanovanja



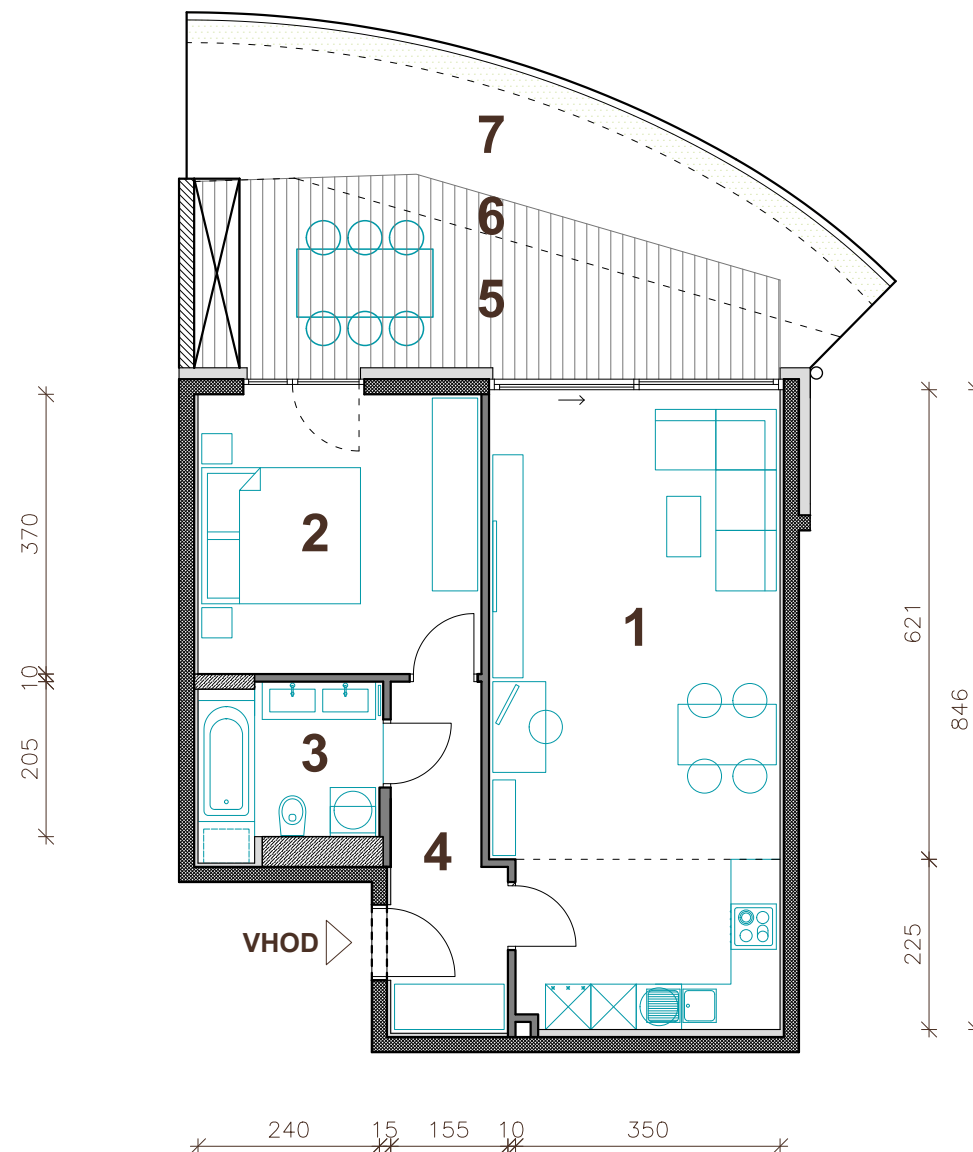
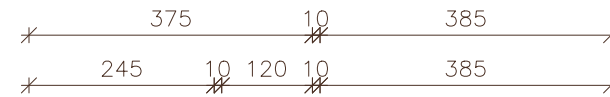
Situacija naselja



Pozicija stanovanja - tloris



Pozicija stanovanja - prerez



## STAVBA "M" - PRITLIČJE

### STANOVANJE M-P2

1. BIVALNI PROSTOR	31.7 m <sup>2</sup>
2. SPALNICA	13.8 m <sup>2</sup>
3. KOPALNICA	5.2 m <sup>2</sup>
4. HODNIK	6.3 m <sup>2</sup>

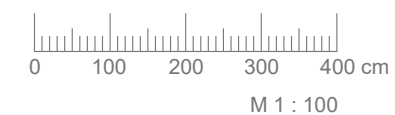
**STANOVANJSKA POVRŠINA** 57.0 m<sup>2</sup>

5. POKRITA TERASA	13.4 m <sup>2</sup>
6. NEPOKRITA TERASA	2.9 m <sup>2</sup>
7. ATRIJ	17.7 m <sup>2</sup>
SHRAMBA V KLETI (M9)	4.7 m <sup>2</sup>

**SKUPNA POVRŠINA** 95.7 m<sup>2</sup>

**PARKIRNO MESTO V GARAŽI** 2 PM

Vsa stanovanjska oprema je vrisana informativno. Investitor si pridruzuje pravico do sprememb, ki ne vplivajo na funkcionalnost stanovanj.



**PRVA HIŠA**

Družba za razvoj nepremičninskih projektov

**PRVA HIŠA d.o.o.**

Bravničarjeva ulica 13, 1000 Ljubljana

tel: +386 (0)1 292 65 00

mail: info@prvahisa.si

web: www.prvahisa.si/kostanjevi-cvetovi