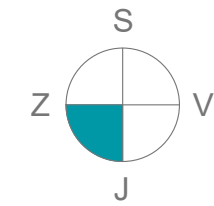
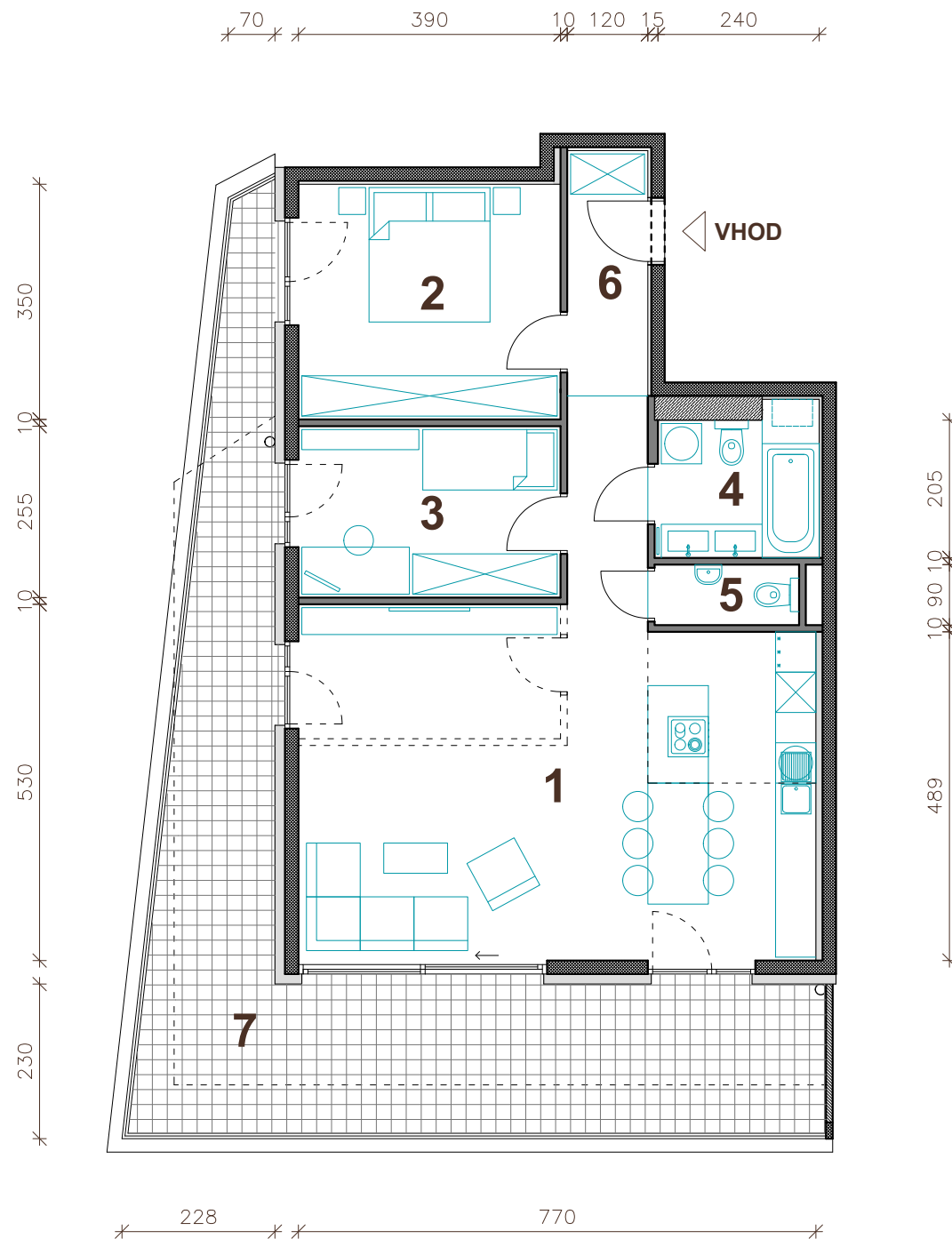
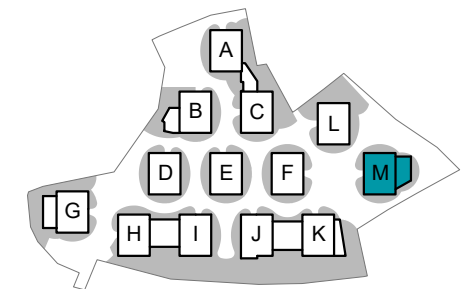




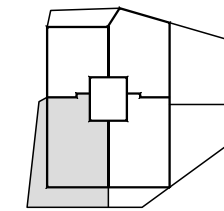
# Kostanjevi cvetovi



Orientacija stanovanja



Situacija naselja



Pozicija stanovanja - tloris



Pozicija stanovanja - prerez

## STAVBA "M" - NADSTROPJE

### STANOVANJE M-N4

1. BIVALNI PROSTOR	43.5 m <sup>2</sup>
2. SPALNICA	13.6 m <sup>2</sup>
3. SOBA	9.9 m <sup>2</sup>
4. KOPALNICA	5.3 m <sup>2</sup>
5. WC	1.9 m <sup>2</sup>
6. HODNIK	4.4 m <sup>2</sup>

**STANOVANJSKA POVRŠINA 78.6 m<sup>2</sup>**

7. POKRITA TERASA	26.0 m <sup>2</sup>
8. NEPOKRITA TERASA	13.8 m <sup>2</sup>
SHRAMBA V KLETI (M6)	6.0 m <sup>2</sup>

**SKUPNA POVRŠINA 124.4 m<sup>2</sup>**

**PARKIRNO MESTO V GARAŽI 2 PM**

Vsa stanovanjska oprema je vrisana informativno. Investitor si pridruzuje pravico do sprememb, ki ne vplivajo na funkcionalnost stanovanj.



M 1 : 100



**PRVA HIŠA**

Družba za razvoj nepremičninskih projektov

**PRVA HIŠA d.o.o.**

Bravničarjeva ulica 13, 1000 Ljubljana

tel: +386 (0)1 292 65 00

mail: info@prvahisa.si

web: www.prvahisa.si/kostanjevi-cvetovi