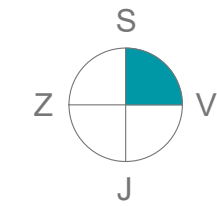
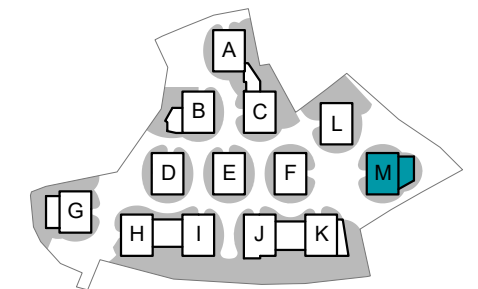




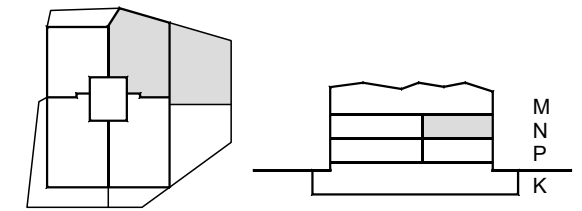
# Kostanjevi cvetovi



Orientacija stanovanja

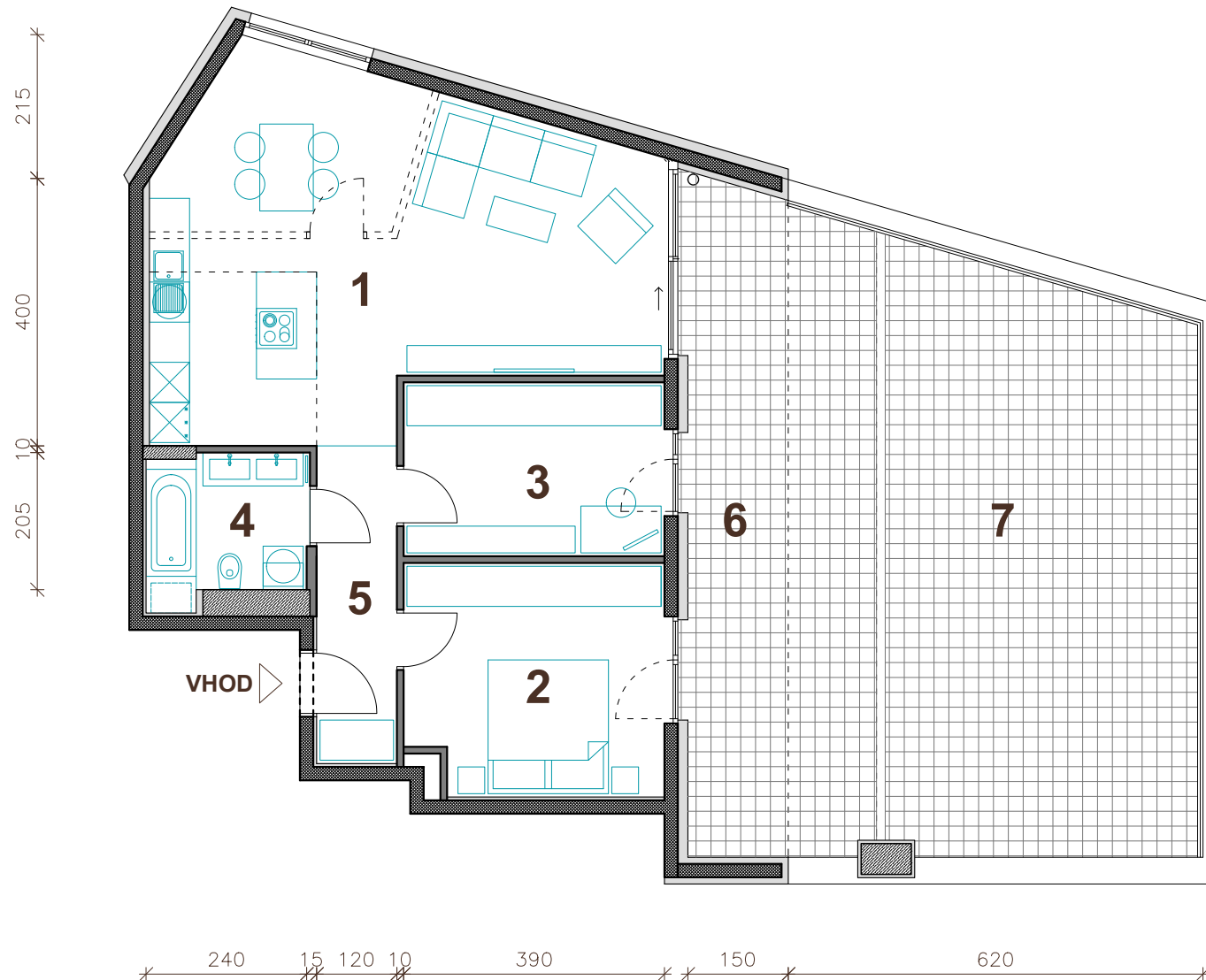
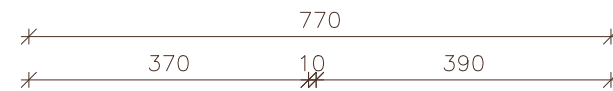


Situacija naselja



Pozicija stanovanja - tloris

Pozicija stanovanja - prerez



M 1 : 100

## STAVBA "M" - NADSTROPJE

### STANOVANJE M-N2

1. BIVALNI PROSTOR	35.8 m <sup>2</sup>
2. SPALNICA	13.2 m <sup>2</sup>
3. DELOVNI KABINET	10.1 m <sup>2</sup>
4. KOPALNICA	5.2 m <sup>2</sup>
5. HODNIK	5.7 m <sup>2</sup>

**STANOVANJSKA POVRŠINA** 70.0 m<sup>2</sup>

6. POKRITA TERASA	15.1 m <sup>2</sup>
7. NEPOKRITA TERASA	54.8 m <sup>2</sup>
SHRAMBA V KLETI (M4)	4.8 m <sup>2</sup>

**SKUPNA POVRŠINA** 144.7 m<sup>2</sup>

**PARKIRNO MESTO V GARAŽI** 2 PM

Vsa stanovanjska oprema je vrisana informativno. Investitor si pridruzuje pravico do sprememb, ki ne vplivajo na funkcionalnost stanovanj.



Družba za razvoj nepremičninskih projektov

**PRVA HIŠA d.o.o.**  
Bravničarjeva ulica 13, 1000 Ljubljana  
tel: +386 (0)1 292 65 00  
mail: info@prvahisa.si  
web: www.prvahisa.si/kostanjevi-cvetovi