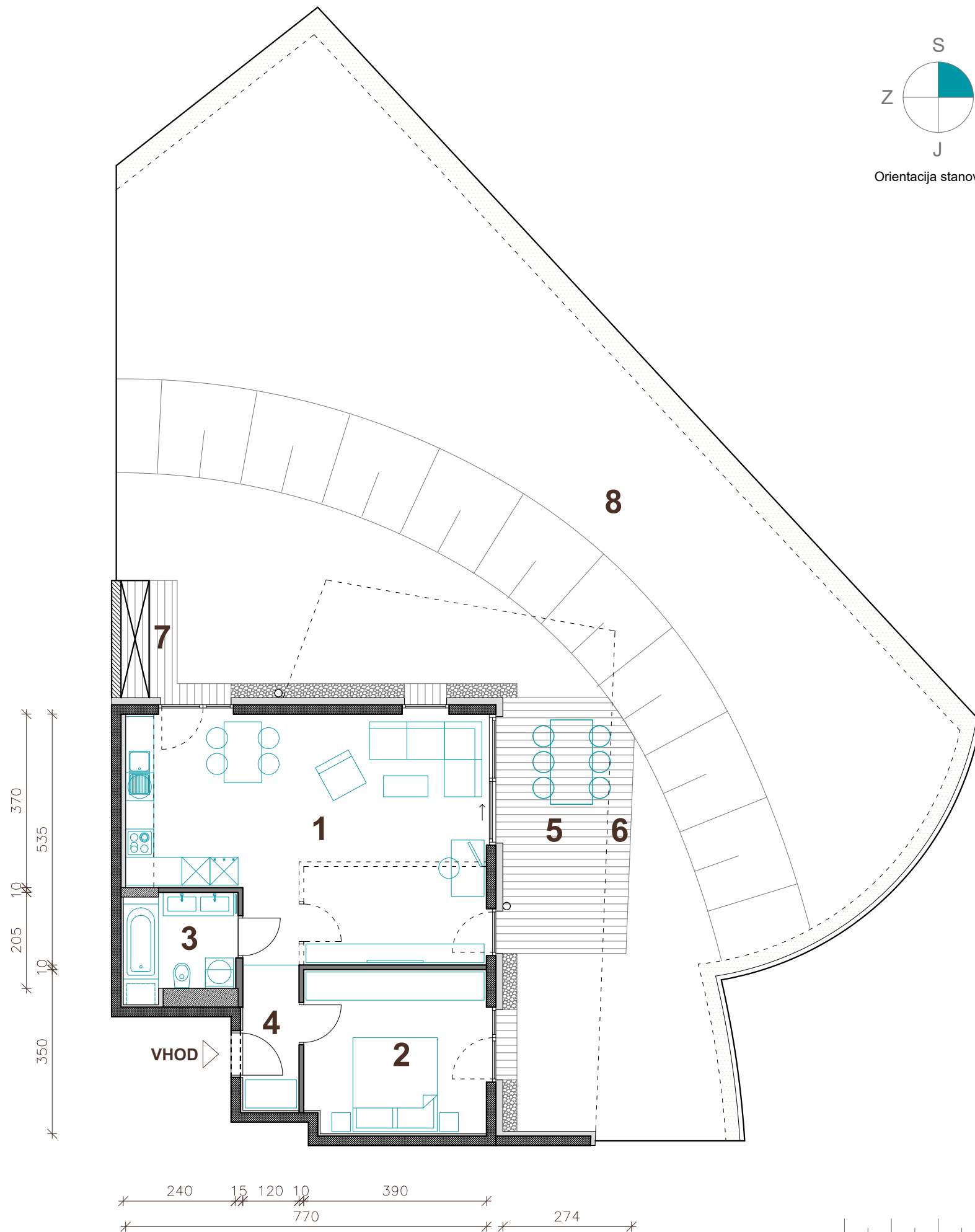
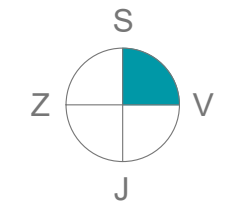




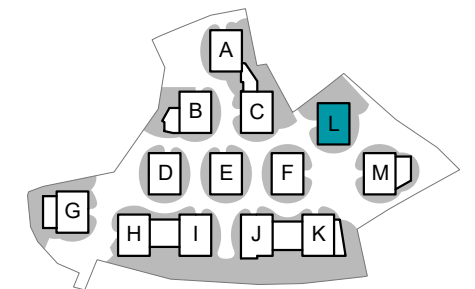
Kostanjevi cvetovi



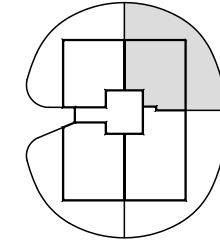
Vsa stanovanjska oprema je vrisana informativno. Investitor si pridruzuje pravico do sprememb, ki ne vplivajo na funkcionalnost stanovanj.



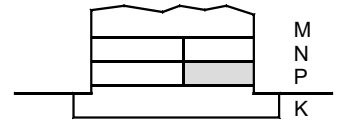
Orientacija stanovanja



Situacija naselja



Pozicija stanovanja - tloris



Pozicija stanovanja - prerez

STAVBA "L" - PRITLIČJE

STANOVANJE L-P2

1. BIVALNI PROSTOR	37.2 m ²
2. SPALNICA	13.5 m ²
3. KOPALNICA	5.2 m ²
4. HODNIK	3.7 m ²

STANOVANJSKA POVRŠINA 59.6 m²

5. POKRITA TERASA	12.6 m ²
6. NEPOKRITA TERASA	2.5 m ²
7. NEPOKRITA TERASA	3.0 m ²
8. ATRIJ	254.9 m ²
SHRAMBA V KLETI (L3)	8.7 m ²

SKUPNA POVRŠINA 341.3 m²

PARKIRNO MESTO V GARAŽI 2 PM



PRVA HIŠA

Družba za razvoj nepremičninskih projektov

PRVA HIŠA d.o.o.

Bravničarjeva ulica 13, 1000 Ljubljana

tel: +386 (0)1 292 65 00

mail: info@prvahisa.si

web: www.prvahisa.si/kostanjevi-cvetovi