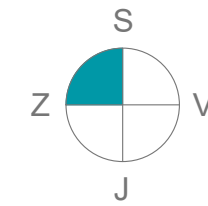
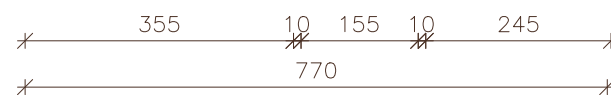
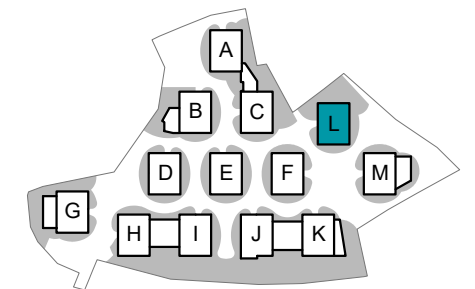




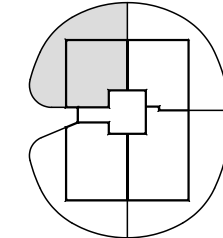
# Kostanjevi cvetovi



Orientacija stanovanja



Situacija naselja



Pozicija stanovanja - tloris



Pozicija stanovanja - prerez

## STAVBA "L" - PRITLIČJE

### STANOVANJE L-P1-I

1. BIVALNI PROSTOR	33.0 m <sup>2</sup>
2. SPALNICA	13.8 m <sup>2</sup>
3. KOPALNICA	5.5 m <sup>2</sup>
4. HODNIK	5.1 m <sup>2</sup>

**STANOVANJSKA POVRŠINA** 57.4 m<sup>2</sup>

5. POKRITA TERASA	16.4 m <sup>2</sup>
6. NEPOKRITA TERASA	3.0 m <sup>2</sup>
7. ATRIJ	139.6 m <sup>2</sup>
SHRAMBA V KLETI (L10)	8.5 m <sup>2</sup>

**SKUPNA POVRŠINA** 224.9 m<sup>2</sup>

**PARKIRNO MESTO V GARAŽI** 2 PM

Vsa stanovanjska oprema je vrisana informativno. Investitor si pridruzuje pravico do sprememb, ki ne vplivajo na funkcionalnost stanovanj.



M 1 : 100



**PRVA HIŠA**

Družba za razvoj nepremičninskih projektov

**PRVA HIŠA d.o.o.**

Bravničarjeva ulica 13, 1000 Ljubljana

tel: +386 (0)1 292 65 00

mail: info@prvahisa.si

web: www.prvahisa.si/kostanjevi-cvetovi