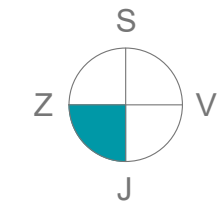
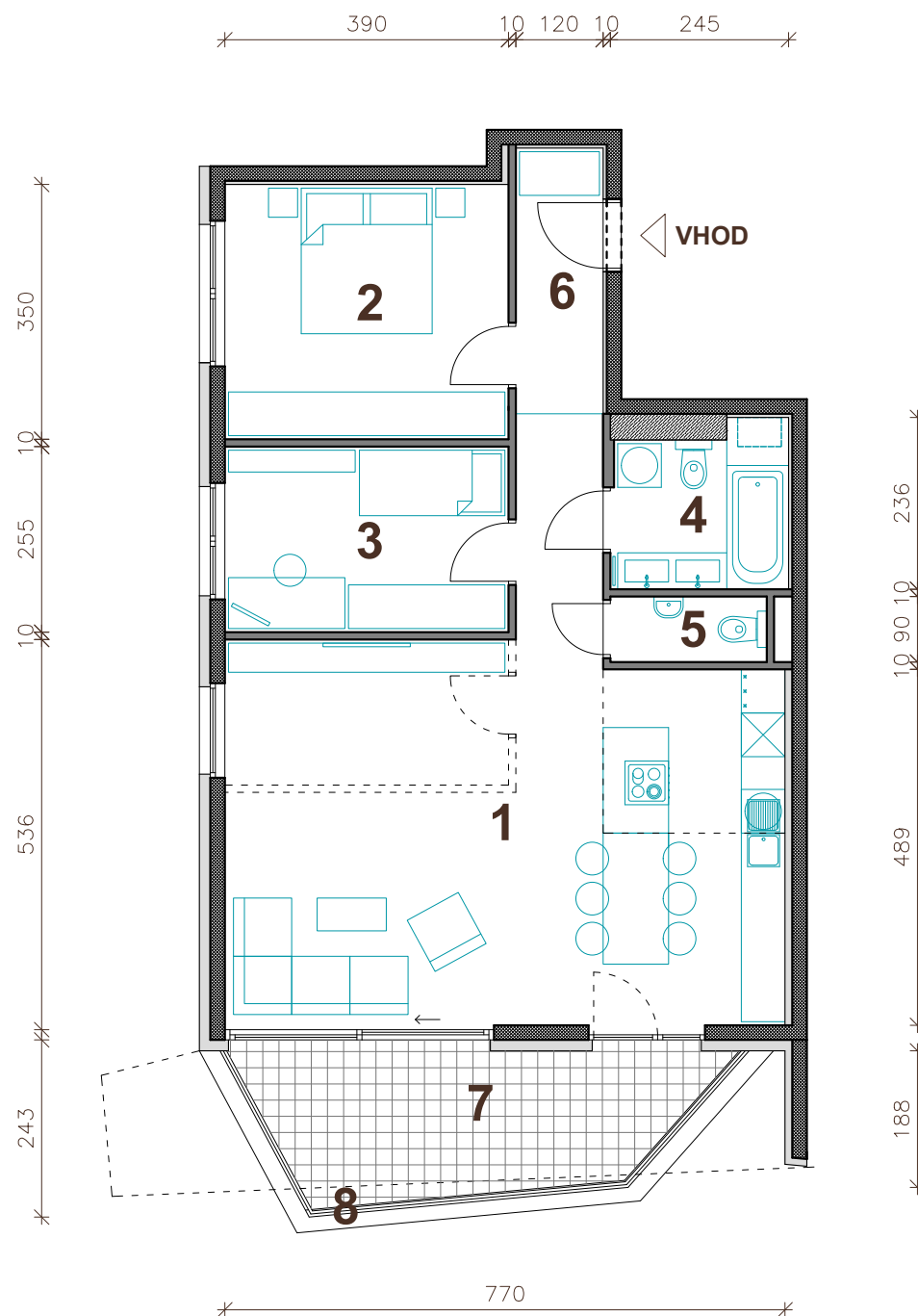
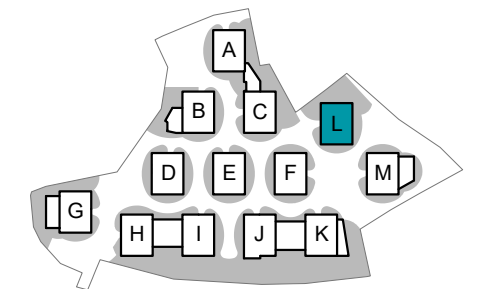




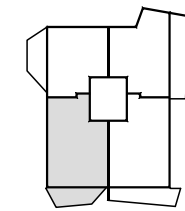
Kostanjevi cvetovi



Orientacija stanovanja



Situacija naselja



Pozicija stanovanja - tloris



Pozicija stanovanja - prerez

STAVBA "L" - NADSTROPJE

STANOVANJE L-N4

1. BIVALNI PROSTOR	43.7 m ²
2. SPALNICA	13.6 m ²
3. SOBA	9.9 m ²
4. KOPALNICA	5.3 m ²
5. WC	1.9 m ²
6. HODNIK	4.4 m ²

STANOVANJSKA POVRŠINA 78.8 m²

7. POKRITA TERASA	11.3 m ²
8. NEPOKRITA TERASA	1.3 m ²
SHRAMBA V KLETI (L6)	9.4 m ²

SKUPNA POVRŠINA 100.8 m²

PARKIRNO MESTO V GARAŽI 2 PM

Vsa stanovanjska oprema je vrisana informativno. Investitor si pridruzuje pravico do sprememb, ki ne vplivajo na funkcionalnost stanovanj.



M 1 : 100



PRVA HIŠA

Družba za razvoj nepremičninskih projektov

PRVA HIŠA d.o.o.

Bravničarjeva ulica 13, 1000 Ljubljana

tel: +386 (0)1 292 65 00

mail: info@prvahisa.si

web: www.prvahisa.si/kostanjevi-cvetovi