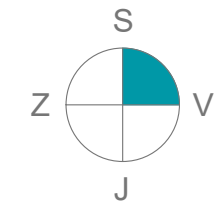
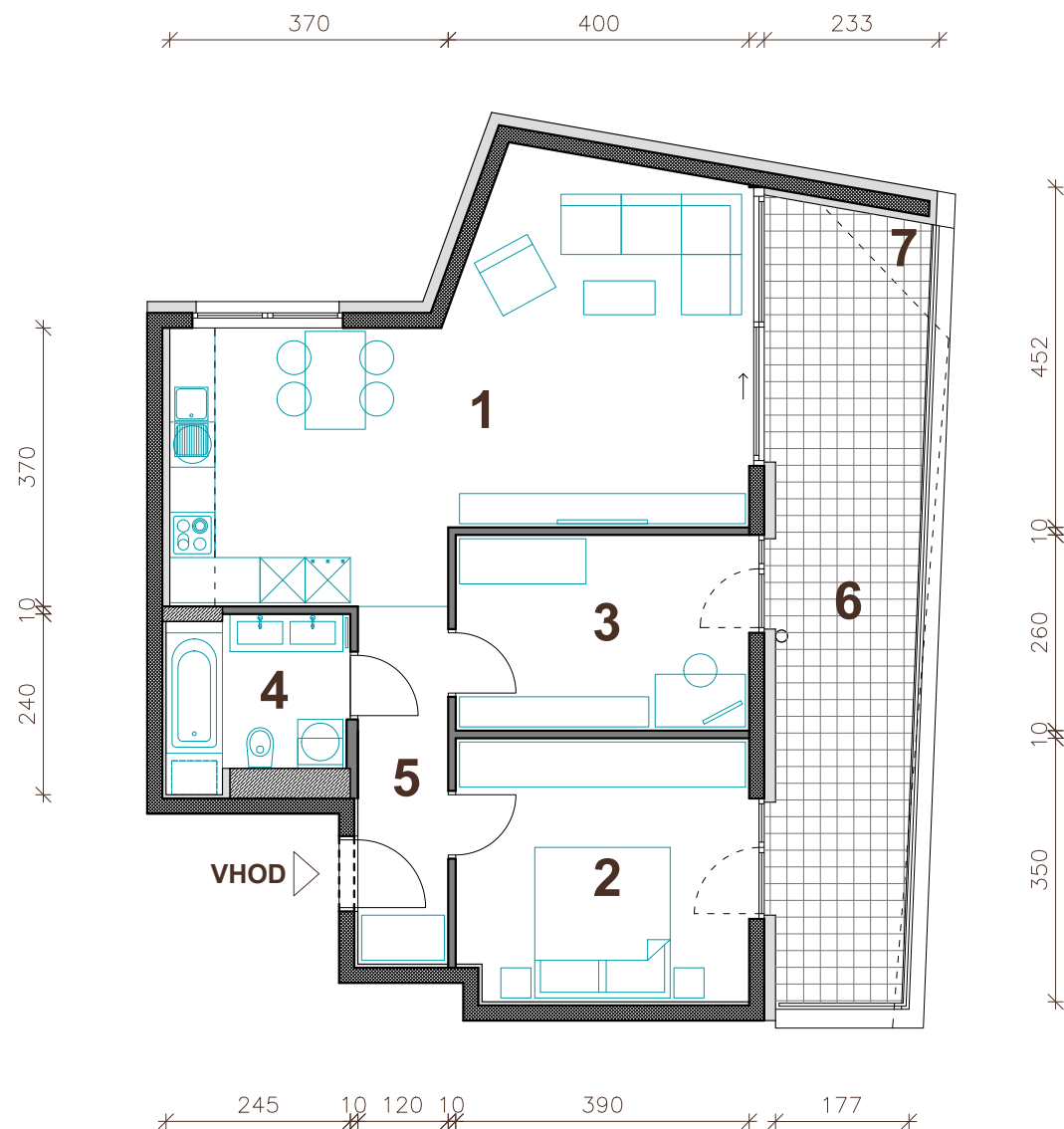
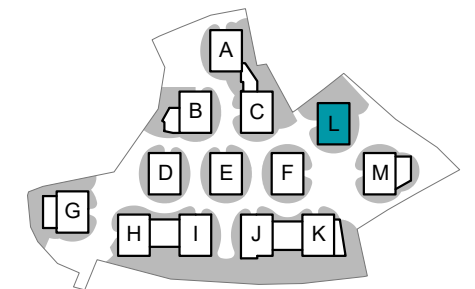




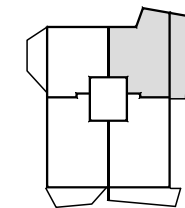
# Kostanjevi cvetovi



Orientacija stanovanja



Situacija naselja



Pozicija stanovanja - tloris



Pozicija stanovanja - prerez

## STAVBA "L" - NADSTROPJE

### STANOVANJE L-N2

1. BIVALNI PROSTOR	32.6 m <sup>2</sup>
2. SPALNICA	13.5 m <sup>2</sup>
3. DELOVNI KABINET	10.1 m <sup>2</sup>
4. KOPALNICA	5.2 m <sup>2</sup>
5. HODNIK	5.7 m <sup>2</sup>

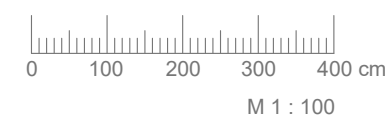
**STANOVANJSKA POVRŠINA** 67.1 m<sup>2</sup>

6. POKRITA TERASA	20.5 m <sup>2</sup>
7. NEPOKRITA TERASA	1.0 m <sup>2</sup>
SHRAMBA V KLETI (L4)	6.6 m <sup>2</sup>

**SKUPNA POVRŠINA** 95.2 m<sup>2</sup>

**PARKIRNO MESTO V GARAŽI** 2 PM

Vsa stanovanjska oprema je vrisana informativno. Investitor si pridruzuje pravico do sprememb, ki ne vplivajo na funkcionalnost stanovanj.



**PRVA HIŠA**

Družba za razvoj nepremičninskih projektov

**PRVA HIŠA d.o.o.**

Bravničarjeva ulica 13, 1000 Ljubljana

tel: +386 (0)1 292 65 00

mail: info@prvahisa.si

web: www.prvahisa.si/kostanjevi-cvetovi