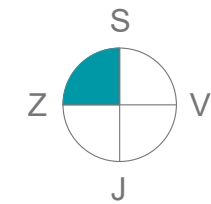
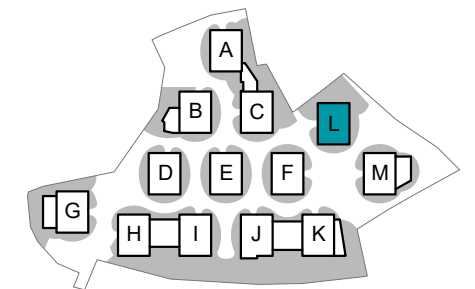




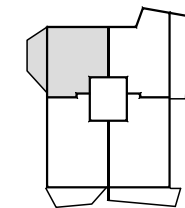
Kostanjevi cvetovi



Orientacija stanovanja



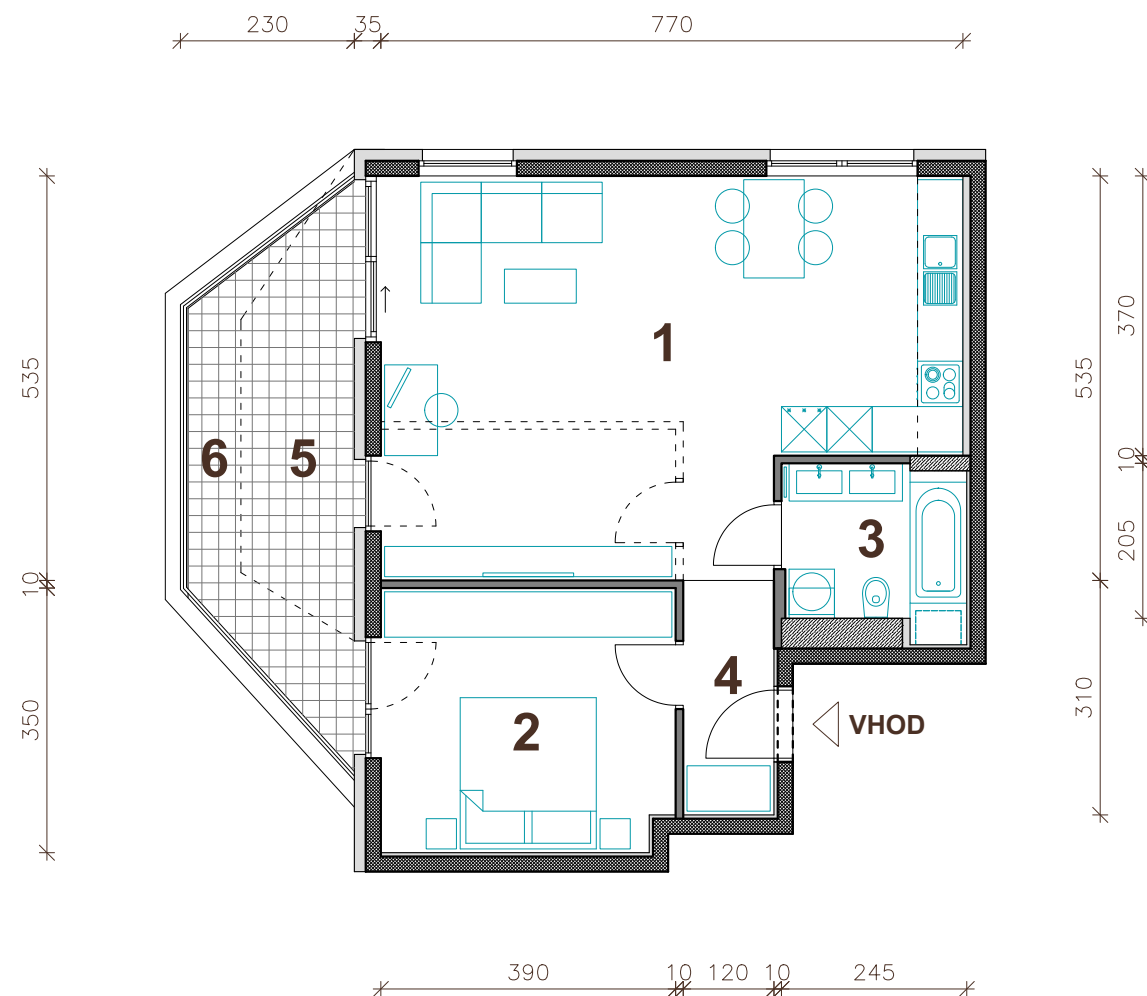
Situacija naselja



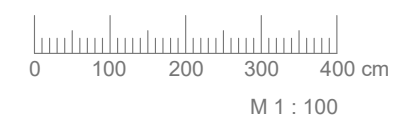
Pozicija stanovanja - tloris



Pozicija stanovanja - prerez



Vsa stanovanjska oprema je vrisana informativno. Investitor si pridruzuje pravico do sprememb, ki ne vplivajo na funkcionalnost stanovanj.



STAVBA "L" - NADSTROPJE

STANOVANJE L-N1

1. BIVALNI PROSTOR	37.1 m ²
2. SPALNICA	13.5 m ²
3. KOPALNICA	5.2 m ²
4. HODNIK	3.7 m ²

STANOVANJSKA POVRŠINA 59.5 m²

5. POKRITA TERASA	7.3 m ²
6. NEPOKRITA TERASA	6.3 m ²
SHRAMBA V KLETI (L2)	6.0 m ²

SKUPNA POVRŠINA 79.1 m²

PARKIRNO MESTO V GARAŽI 2 PM



PRVA HIŠA

Družba za razvoj nepremičninskih projektov

PRVA HIŠA d.o.o.

Bravničarjeva ulica 13, 1000 Ljubljana

tel: +386 (0)1 292 65 00

mail: info@prvahisa.si

web: www.prvahisa.si/kostanjevi-cvetovi