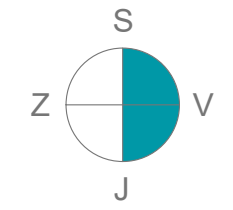
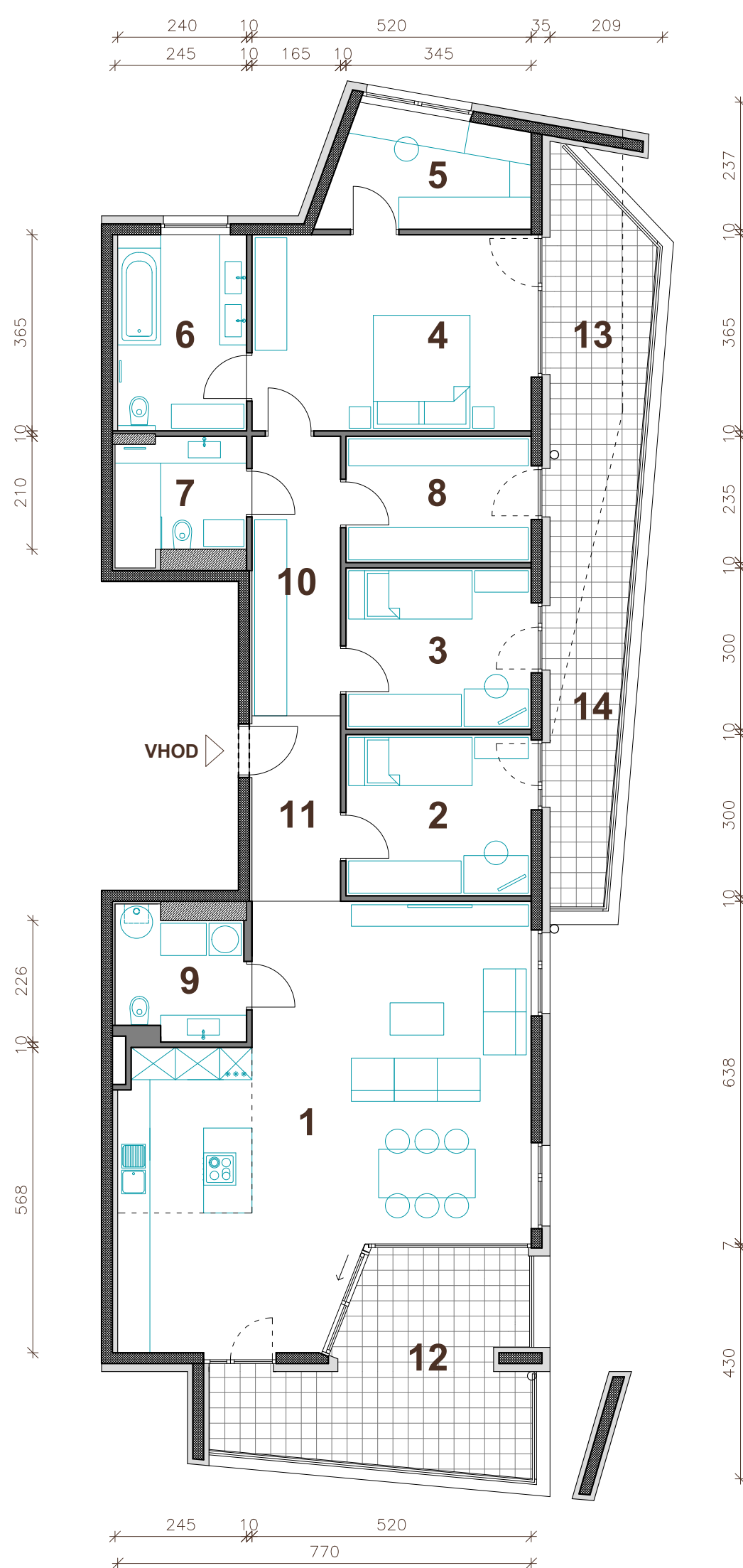
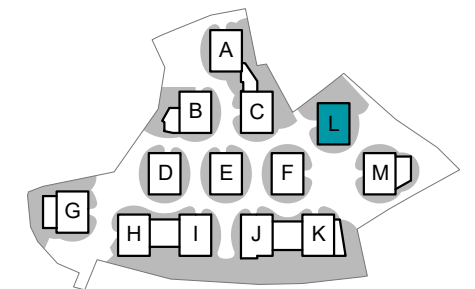




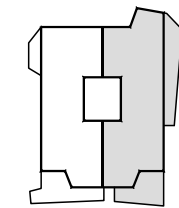
Kostanjevi cvetovi



Orientacija stanovanja



Situacija naselja



Pozicija stanovanja - tloris



Pozicija stanovanja - prerez

STAVBA "L" - MANSARDA

STANOVANJE L-M2

1. BIVALNI PROSTOR	50.6 m ²
2. SOBA	10.4 m ²
3. SOBA	10.4 m ²
4. SPALNICA	19.0 m ²
5. GARDEROBA	7.7 m ²
6. KOPALNICA	8.8 m ²
7. KOPALNICA	5.3 m ²
8. SHRAMBA	8.1 m ²
9. PRALNICA	5.5 m ²
10. HODNIK	8.6 m ²
11. PREDPROSTOR	5.7 m ²

STANOVANJSKA POVRŠINA 140.1 m²

12. LOŽA	18.0 m ²
13. POKRITA TERASA	10.3 m ²
14. NEPOKRITA TERASA	11.6 m ²
SHRAMBA V KLETI (L9)	9.4 m ²

SKUPNA POVRŠINA 189.4 m²

PARKIRNO MESTO V GARAŽI 2 PM



PRVA HIŠA

Družba za razvoj nepremičninskih projektov

PRVA HIŠA d.o.o.

Bravničarjeva ulica 13, 1000 Ljubljana

tel: +386 (0)1 292 65 00

mail: info@prvahisa.si

web: www.prvahisa.si/kostanjevi-cvetovi

Vsa stanovanjska oprema je vrisana informativno. Investitor si pridržuje pravico do sprememb, ki ne vplivajo na funkcionalnost stanovanj.