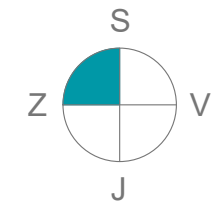
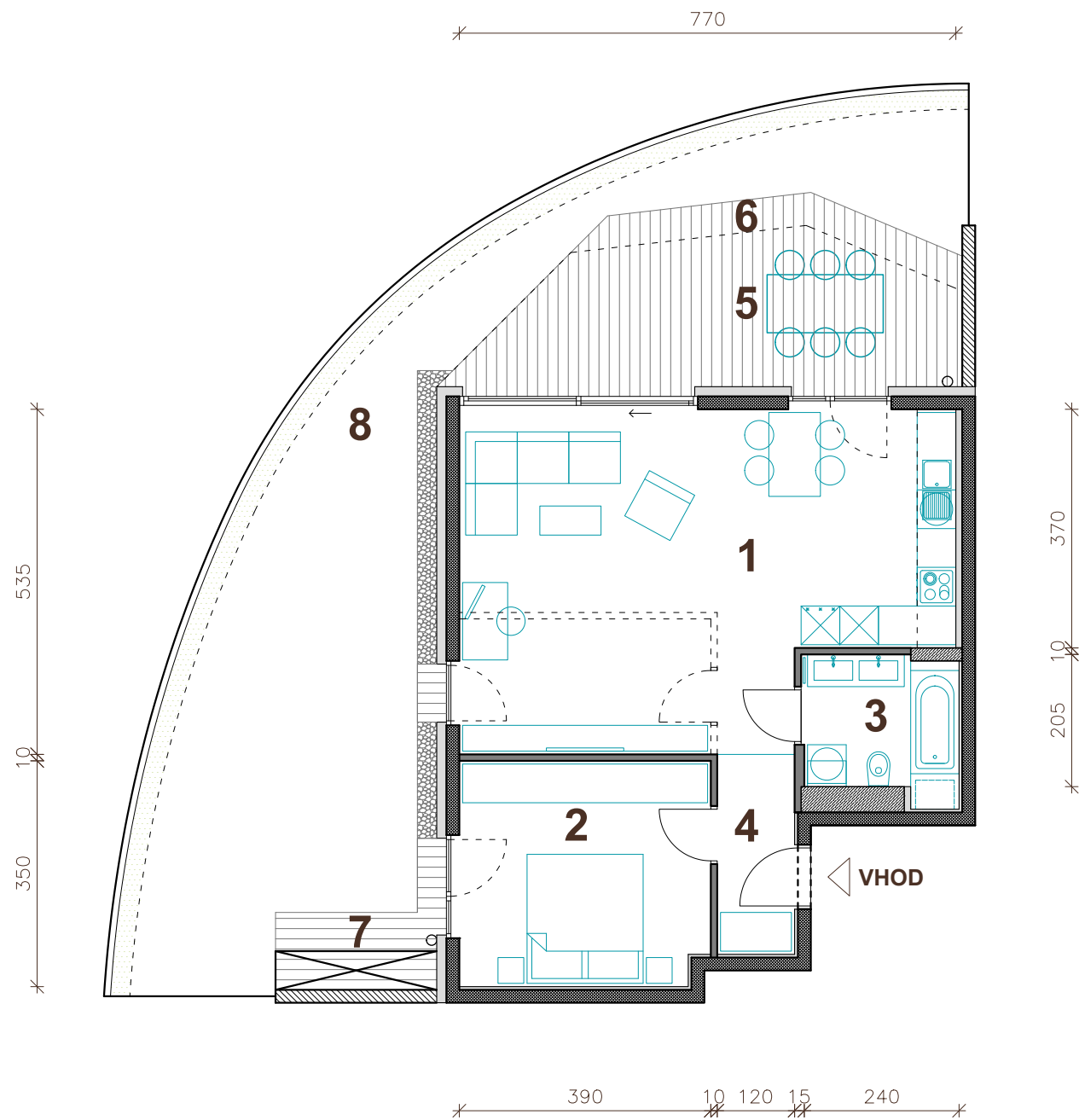
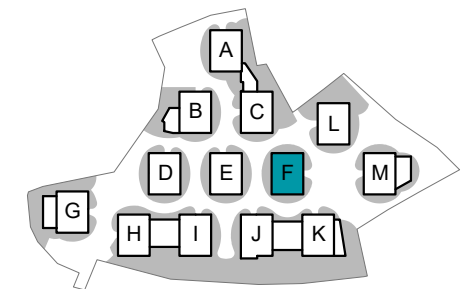




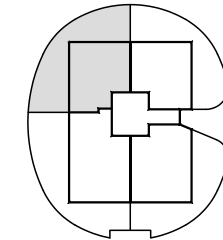
Kostanjevi cvetovi



Orientacija stanovanja



Situacija naselja



Pozicija stanovanja - tloris



Pozicija stanovanja - prerez

STAVBA "F" - PRITLIČJE

STANOVANJE F-P3

1. BIVALNI PROSTOR	37.1 m ²
2. SPALNICA	13.5 m ²
3. KOPALNICA	5.2 m ²
4. HODNIK	3.7 m ²

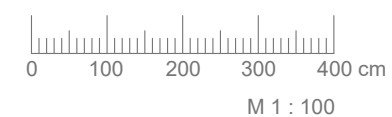
STANOVANJSKA POVRŠINA 59.5 m²

5. POKRITA TERASA	15.3 m ²
6. NEPOKRITA TERASA	3.0 m ²
7. NEPOKRITA TERASA	3.0 m ²
8. ATRIJ	54.7 m ²
SHRAMBA V KLETI (F6)	6.5 m ²

SKUPNA POVRŠINA 142.0 m²

PARKIRNO MESTO V GARAŽI 2 PM

Vsa stanovanjska oprema je vrisana informativno. Investitor si pridruzuje pravico do sprememb, ki ne vplivajo na funkcionalnost stanovanj.



PRVA HIŠA

Družba za razvoj nepremičninskih projektov

PRVA HIŠA d.o.o.

Bravničarjeva ulica 13, 1000 Ljubljana

tel: +386 (0)1 292 65 00

mail: info@prvahisa.si

web: www.prvahisa.si/kostanjevi-cvetovi