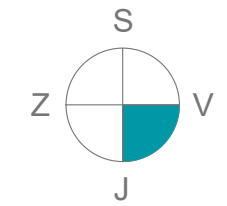
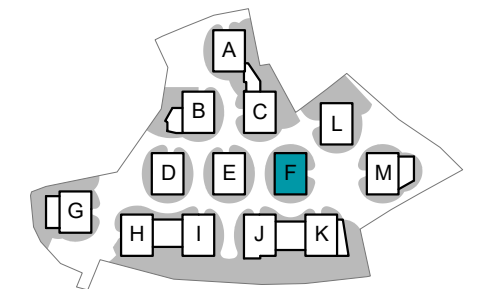
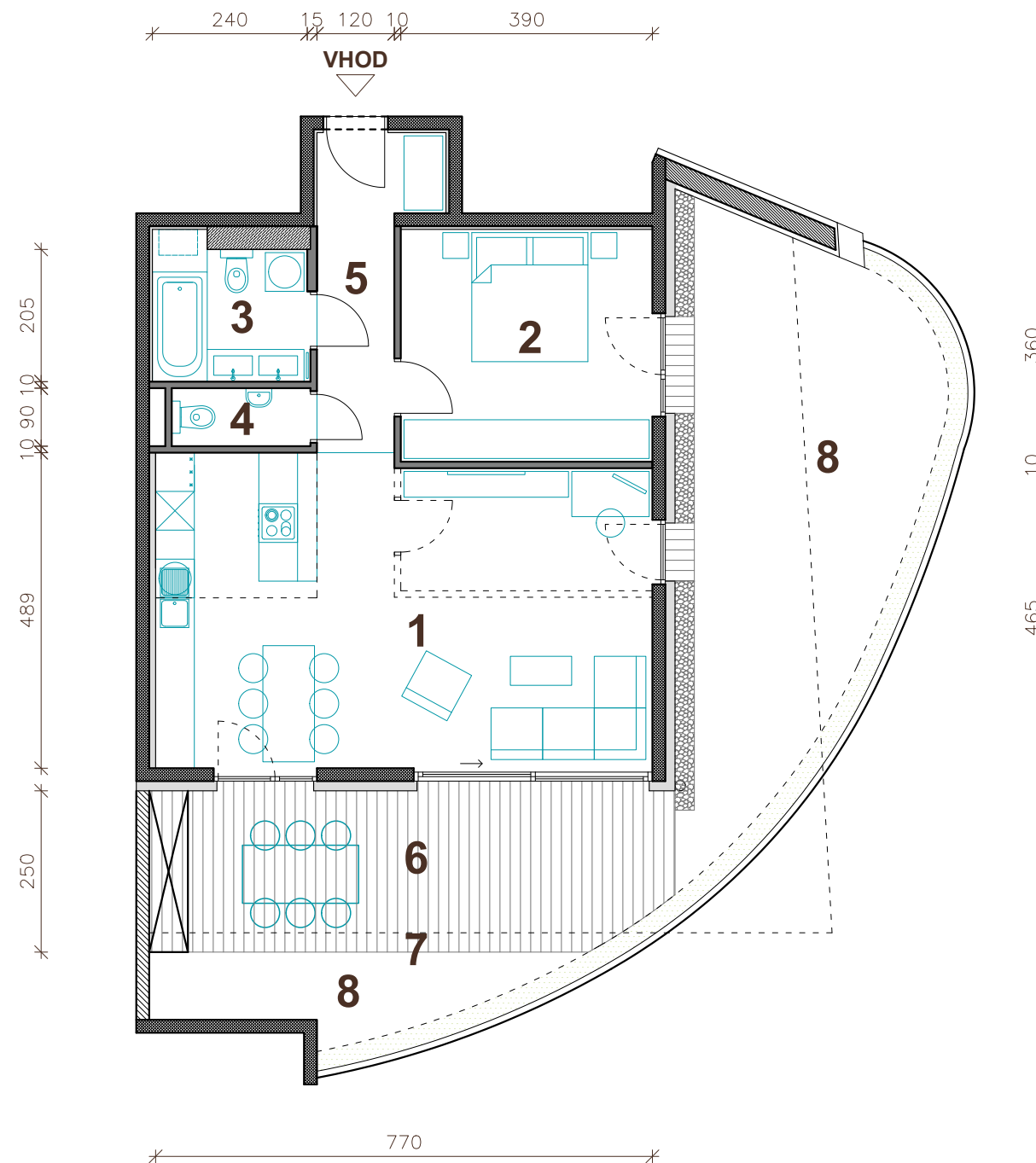




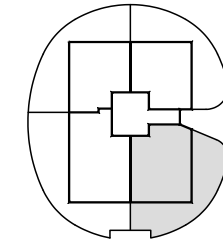
Kostanjevi cvetovi



Orientacija stanovanja



Situacija naselja



Pozicija stanovanja - tloris



Pozicija stanovanja - prerez

STAVBA "F" - PRITLIČJE

STANOVANJE F-P1

1. BIVALNI PROSTOR	36.7 m ²
2. SPALNICA	14.0 m ²
3. KOPALNICA	5.3 m ²
4. WC	1.9 m ²
5. HODNIK	6.9 m ²

STANOVANJSKA POVRŠINA 64.8 m²

6. POKRITA TERASA	17.7 m ²
7. NEPOKRITA TERASA	2.1 m ²
8. ATRIJ	51.2 m ²
SHRAMBA V KLETI (F1)	7.9 m ²

SKUPNA POVRŠINA 143.7 m²

PARKIRNO MESTO V GARAŽI 2 PM

Vsa stanovanjska oprema je vrisana informativno. Investitor si pridruzuje pravico do sprememb, ki ne vplivajo na funkcionalnost stanovanj.



M 1 : 100



PRVA HIŠA

Družba za razvoj nepremičninskih projektov

PRVA HIŠA d.o.o.

Bravničarjeva ulica 13, 1000 Ljubljana

tel: +386 (0)1 292 65 00

mail: info@prvahisa.si

web: www.prvahisa.si/kostanjevi-cvetovi