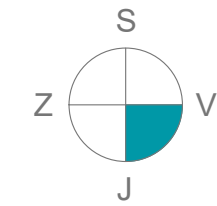
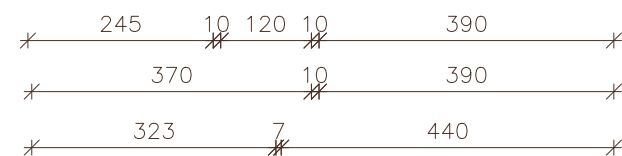
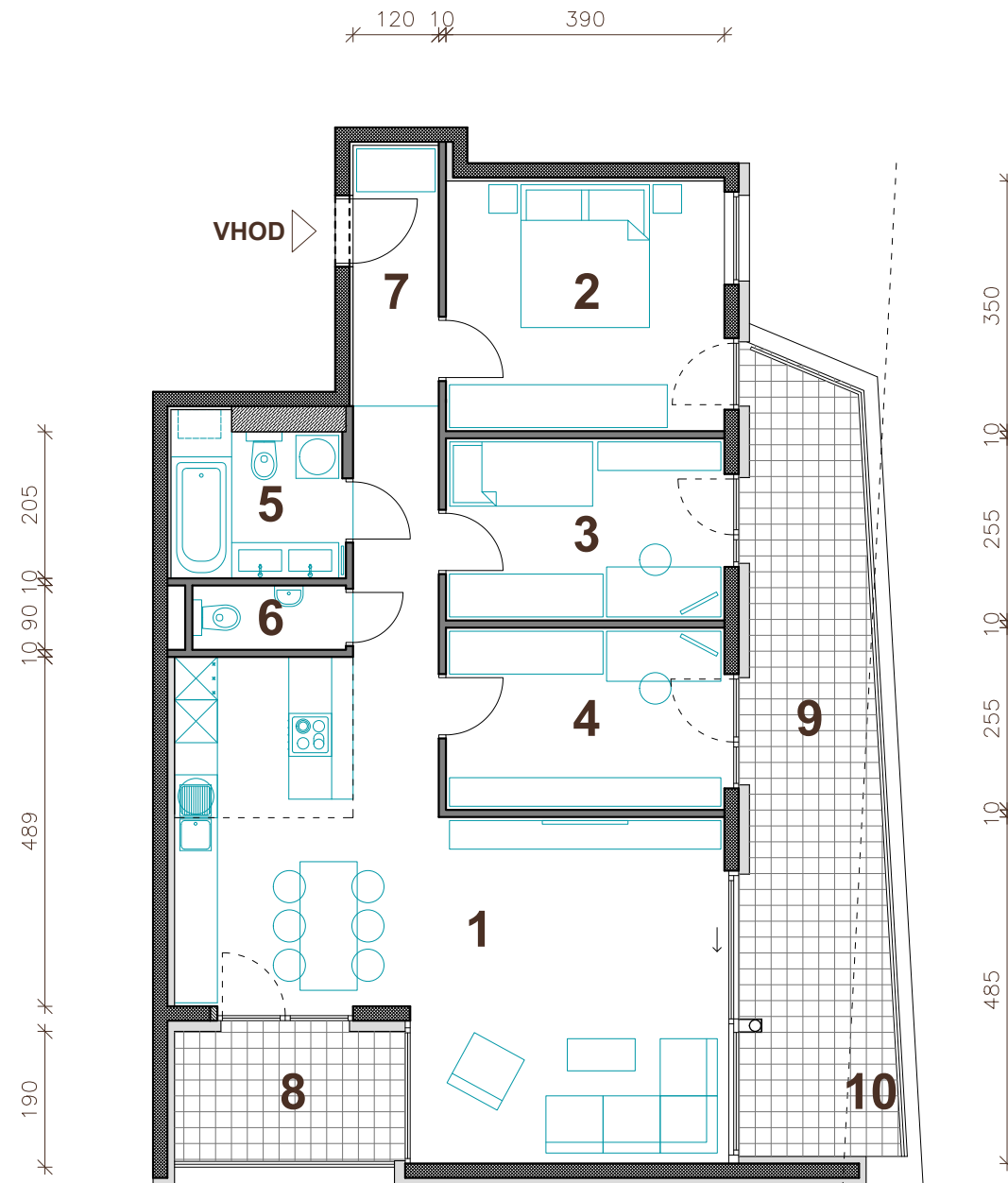
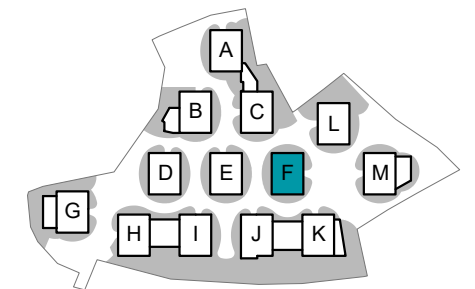




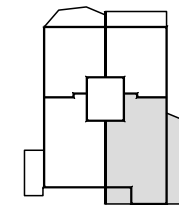
Kostanjevi cvetovi



Orientacija stanovanja



Situacija naselja



Pozicija stanovanja - tloris



Pozicija stanovanja - prerez

STAVBA "F" - NADSTROPJE

STANOVANJE F-N1

1. BIVALNI PROSTOR	42.6 m ²
2. SPALNICA	13.6 m ²
3. SOBA	9.9 m ²
4. DELOVNI KABINET	9.9 m ²
5. KOPALNICA	5.3 m ²
6. WC	1.9 m ²
7. HODNIK	4.4 m ²

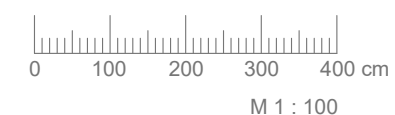
STANOVANJSKA POVRŠINA 87.6 m²

8. LOŽA	6.1 m ²
9. POKRITA TERASA	17.9 m ²
10. NEPOKRITA TERASA	3.5 m ²
SHRAMBA V KLETI (F9)	7.8 m ²

SKUPNA POVRŠINA 122.9 m²

PARKIRNO MESTO V GARAŽI 2 PM

Vsa stanovanjska oprema je vrisana informativno. Investitor si pridruzuje pravico do sprememb, ki ne vplivajo na funkcionalnost stanovanj.



PRVA HIŠA

Družba za razvoj nepremičninskih projektov

PRVA HIŠA d.o.o.

Bravničarjeva ulica 13, 1000 Ljubljana

tel: +386 (0)1 292 65 00

mail: info@prvahisa.si

web: www.prvahisa.si/kostanjevi-cvetovi