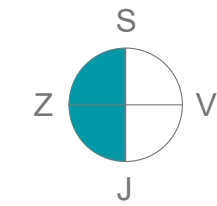
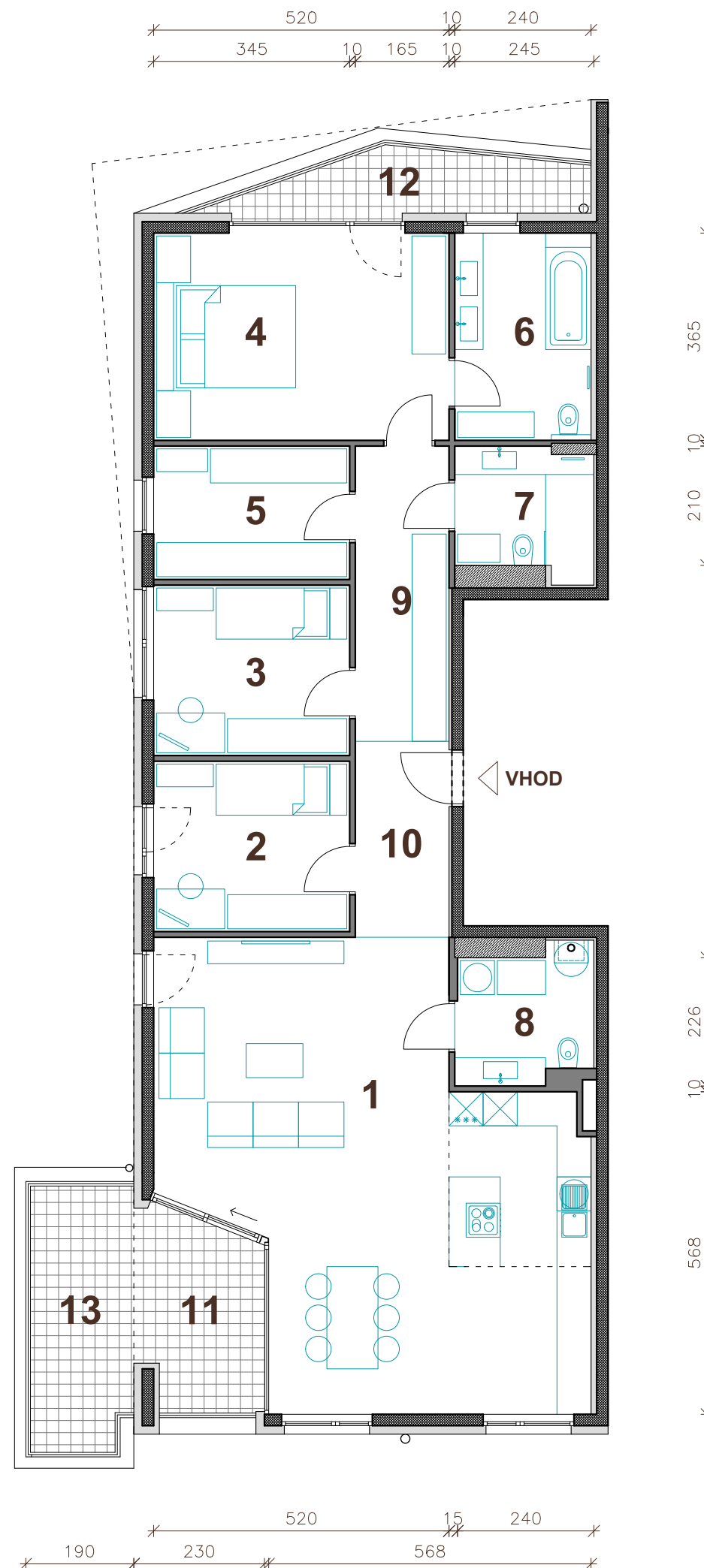
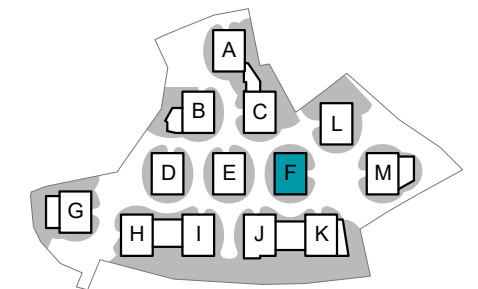




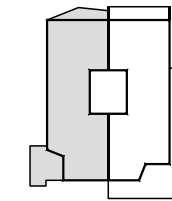
Kostanjevi cvetovi



Orientacija stanovanja



Situacija naselja



Pozicija stanovanja - tloris



Pozicija stanovanja - prerez

STAVBA "F" - MANSARDA

STANOVANJE F-M2

1. BIVALNI PROSTOR	50.6 m ²
2. SOBA	10.4 m ²
3. SOBA	10.4 m ²
4. SPALNICA	19.0 m ²
5. GARDEROBA	8.1 m ²
6. KOPALNICA	8.8 m ²
7. KOPALNICA	5.3 m ²
8. PRALNICA	5.5 m ²
9. HODNIK	8.6 m ²
10. PREDPROSTOR	5.7 m ²

STANOVANJSKA POVRŠINA 132.4 m²

11. LOŽA	7.5 m ²
12. POKRITA TERASA	6.4 m ²
13. NEPOKRITA TERASA	9.0 m ²
SHRAMBA V KLETI (F2)	8.8 m ²

SKUPNA POVRŠINA 164.1 m²

PARKIRNO MESTO V GARAŽI 2 PM



M 1 : 100

Vsa stanovanjska oprema je vrisana informativno. Investitor si pridruzuje pravico do sprememb, ki ne vplivajo na funkcionalnost stanovanj.



Družba za razvoj nepremičninskih projektov

PRVA HIŠA d.o.o.
Bravničarjeva ulica 13, 1000 Ljubljana
tel: +386 (0)1 292 65 00
mail: info@prvahisa.si
web: www.prvahisa.si/kostanjevi-cvetovi