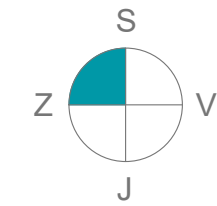
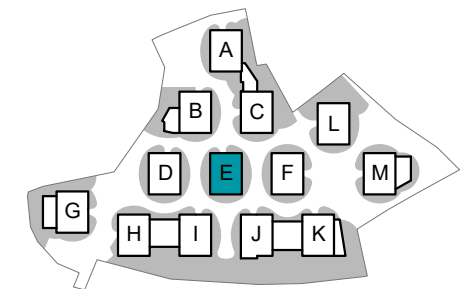




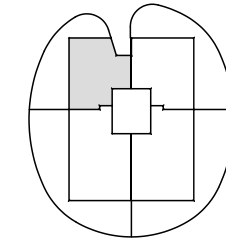
Kostanjevi cvetovi



Orientacija stanovanja



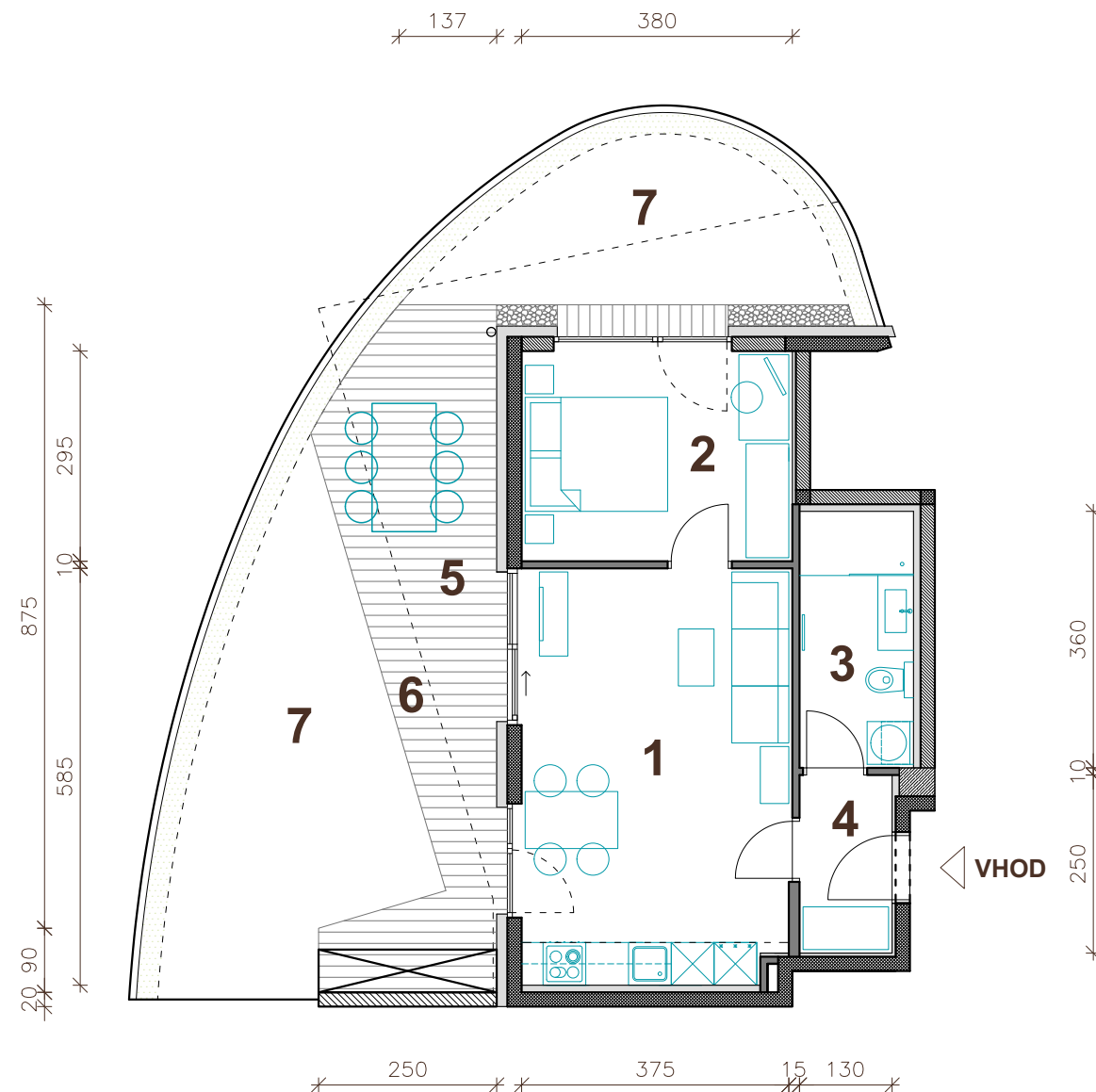
Situacija naselja



Pozicija stanovanja - tloris



Pozicija stanovanja - prerez



STAVBA "E" - PRITLIČJE

STANOVANJE E-P4

1. BIVALNI PROSTOR	22.0 m ²
2. SPALNICA	11.2 m ²
3. KOPALNICA	5.8 m ²
4. HODNIK	3.2 m ²

STANOVANJSKA POVRŠINA 42.2 m²

5. POKRITA TERASA	10.6 m ²
6. NEPOKRITA TERASA	7.3 m ²
7. ATRIJ	39.1 m ²
SHRAMBA V KLETI (E7)	4.8 m ²

SKUPNA POVRŠINA 104.0 m²

PARKIRNO MESTO V GARAŽI 2 PM

Vsa stanovanjska oprema je vrisana informativno. Investitor si pridruzuje pravico do sprememb, ki ne vplivajo na funkcionalnost stanovanj.



M 1 : 100



PRVA HIŠA

Družba za razvoj nepremičninskih projektov

PRVA HIŠA d.o.o.

Bravničarjeva ulica 13, 1000 Ljubljana

tel: +386 (0)1 292 65 00

mail: info@prvahisa.si

web: www.prvahisa.si/kostanjevi-cvetovi