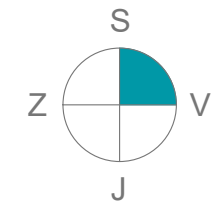
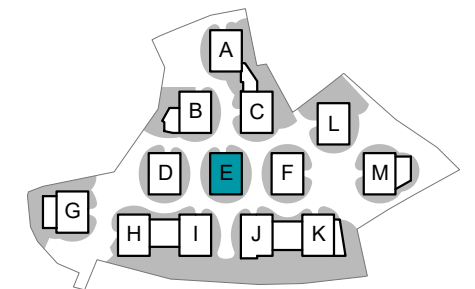




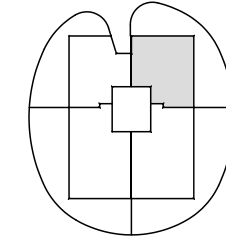
Kostanjevi cvetovi



Orientacija stanovanja



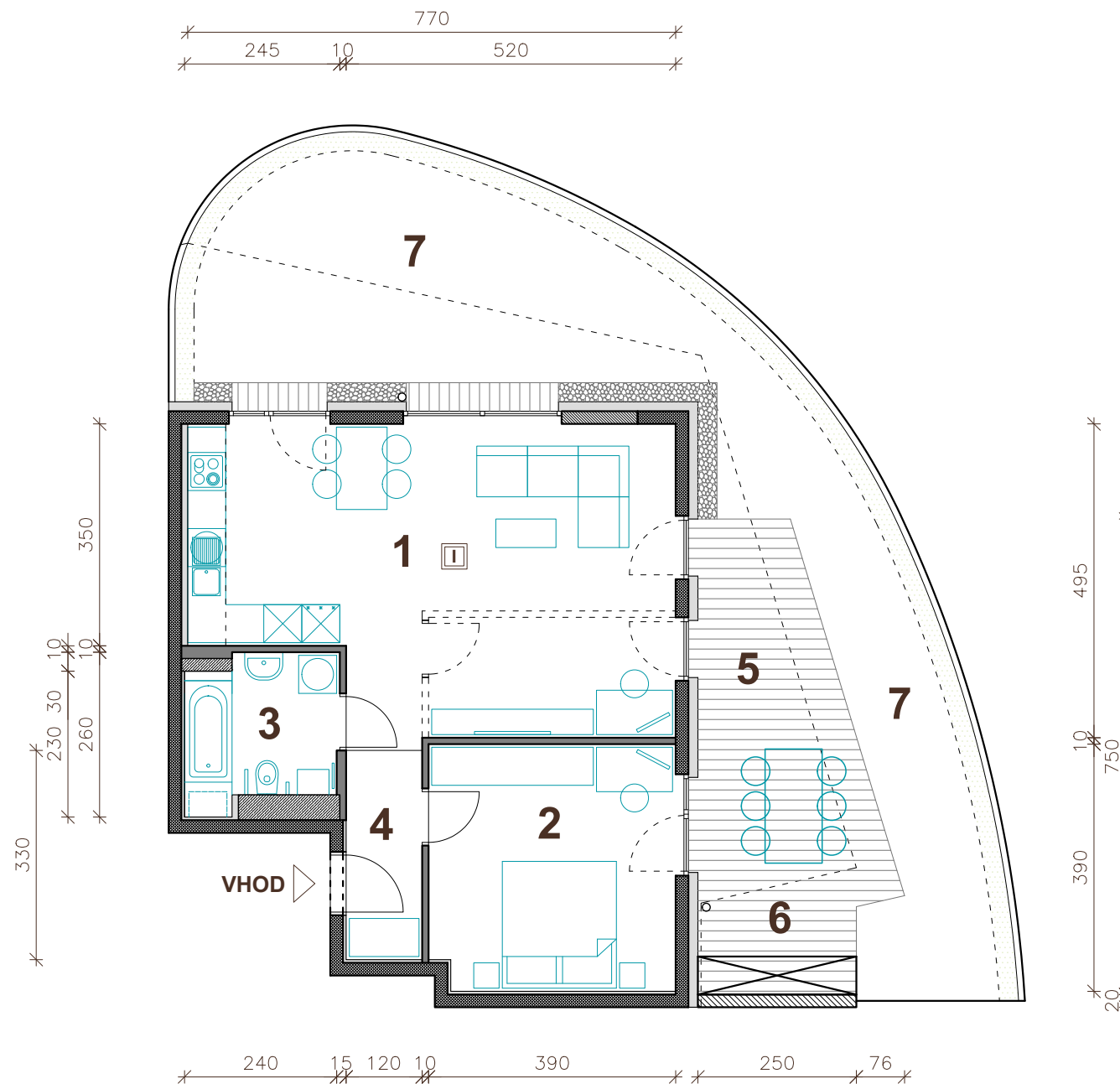
Situacija naselja



Pozicija stanovanja - tloris



Pozicija stanovanja - prerez



Vsa stanovanjska oprema je vrisana informativno. Investitor si pridruzuje pravico do sprememb, ki ne vplivajo na funkcionalnost stanovanj.

STAVBA "E" - PRITLIČJE

STANOVANJE E-P1

1. BIVALNI PROSTOR	34.7 m ²
2. SPALNICA	15.0 m ²
3. KOPALNICA	5.5 m ²
4. HODNIK	4.0 m ²

STANOVANJSKA POVRŠINA 59.2 m²

5. POKRITA TERASA	10.4 m ²
6. NEPOKRITA TERASA	8.1 m ²
7. ATRIJ	55.5 m ²
SHRAMBA V KLETI (E8)	4.8 m ²

SKUPNA POVRŠINA 138.0 m²

PARKIRNO MESTO V GARAŽI 2 PM



PRVA HIŠA

Družba za razvoj nepremičninskih projektov

PRVA HIŠA d.o.o.

Bravničarjeva ulica 13, 1000 Ljubljana
tel: +386 (0)1 292 65 00
mail: info@prvahisa.si
web: www.prvahisa.si/kostanjevi-cvetovi