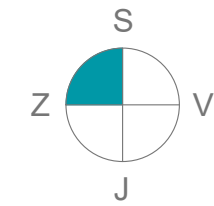
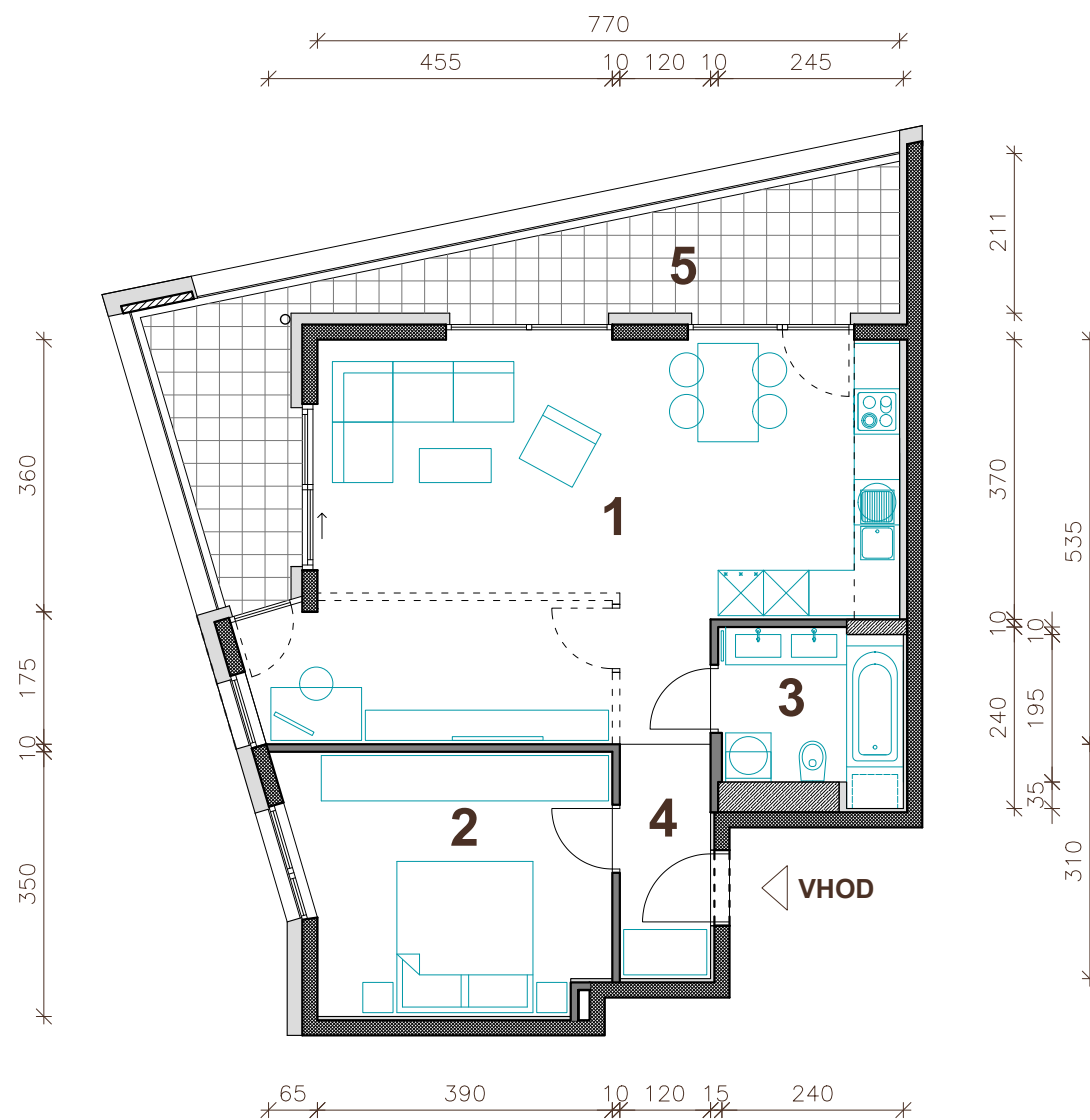
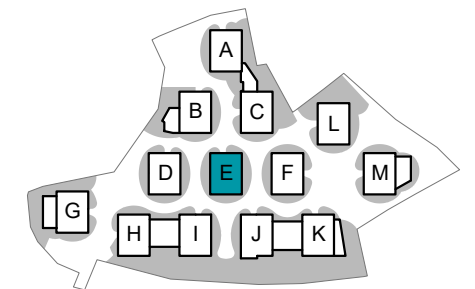




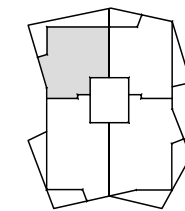
Kostanjevi cvetovi



Orientacija stanovanja



Situacija naselja



Pozicija stanovanja - tloris



Pozicija stanovanja - prerez

STAVBA "E" - NADSTROPJE

STANOVANJE E-N4

1. BIVALNI PROSTOR	38.6 m ²
2. SPALNICA	14.1 m ²
3. KOPALNICA	5.2 m ²
4. HODNIK	3.7 m ²

STANOVANJSKA POVRŠINA 61.6 m²

5. LOŽA	17.8 m ²
SHRAMBA V KLETI (E5)	7.1 m ²

SKUPNA POVRŠINA

PARKIRNO MESTO V GARAŽI

Vsa stanovanjska oprema je vrisana informativno. Investitor si pridruzuje pravico do sprememb, ki ne vplivajo na funkcionalnost stanovanj.



M 1 : 100



PRVA HIŠA

Družba za razvoj nepremičninskih projektov

PRVA HIŠA d.o.o.

Bravničarjeva ulica 13, 1000 Ljubljana

tel: +386 (0)1 292 65 00

mail: info@prvahisa.si

web: www.prvahisa.si/kostanjevi-cvetovi