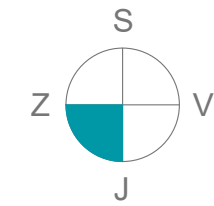
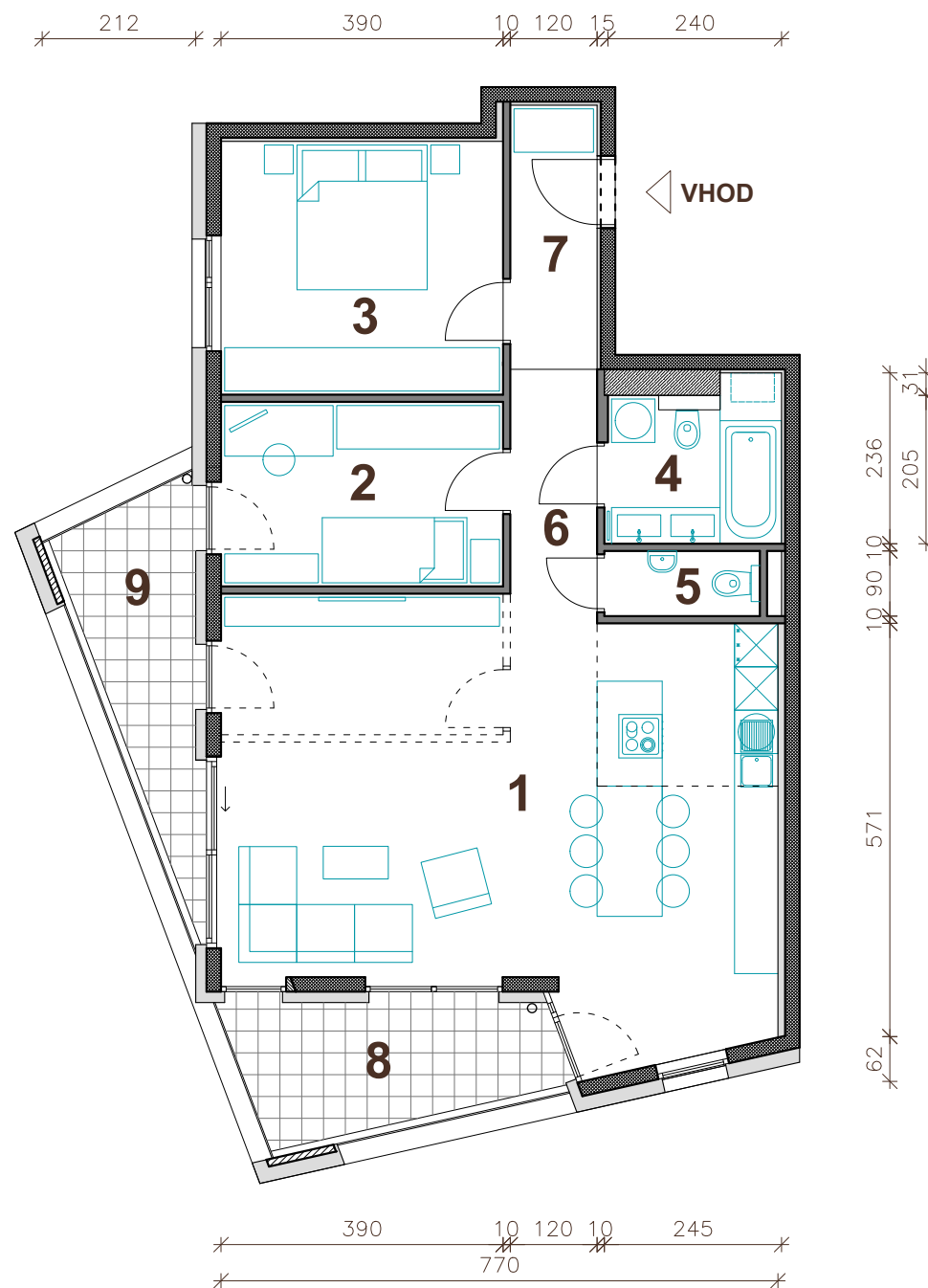
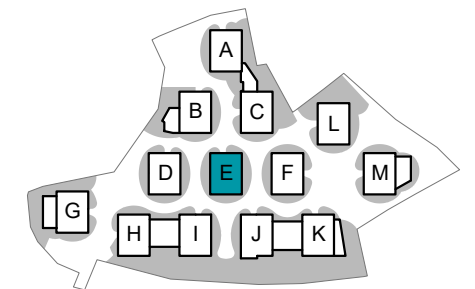




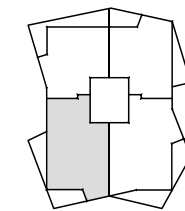
# Kostanjevi cvetovi



Orientacija stanovanja



Situacija naselja



Pozicija stanovanja - tloris



Pozicija stanovanja - prerez

## STAVBA "E" - NADSTROPJE

### STANOVANJE E-N3

1. BIVALNI PROSTOR	43.0 m <sup>2</sup>
2. SOBA	9.9 m <sup>2</sup>
3. SPALNICA	13.6 m <sup>2</sup>
4. KOPALNICA	5.1 m <sup>2</sup>
5. WC	1.9 m <sup>2</sup>
6. HODNIK	3.7 m <sup>2</sup>
7. PREDPROSTOR	4.4 m <sup>2</sup>

**STANOVANJSKA POVRŠINA 81.6 m<sup>2</sup>**

8. LOŽA	8.1 m <sup>2</sup>
9. POKRITA TERASA	7.7 m <sup>2</sup>
SHRAMBA V KLETI (E10)	7.9 m <sup>2</sup>

### SKUPNA POVRŠINA

PARKIRNO MESTO V GARAŽI

Vsa stanovanjska oprema je vrisana informativno. Investitor si pridruzuje pravico do sprememb, ki ne vplivajo na funkcionalnost stanovanj.



M 1 : 100



**PRVA HIŠA**

Družba za razvoj nepremičninskih projektov

**PRVA HIŠA d.o.o.**

Bravničarjeva ulica 13, 1000 Ljubljana

tel: +386 (0)1 292 65 00

mail: info@prvahisa.si

web: www.prvahisa.si/kostanjevi-cvetovi