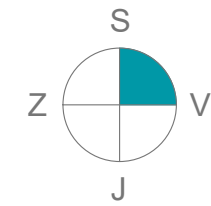
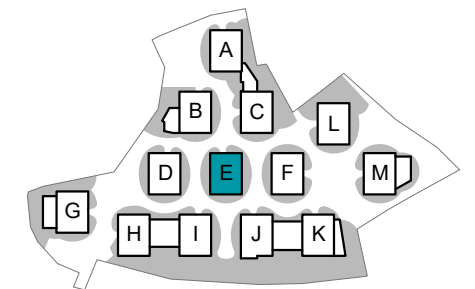




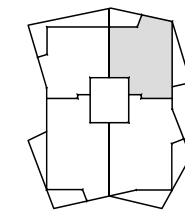
Kostanjevi cvetovi



Orientacija stanovanja



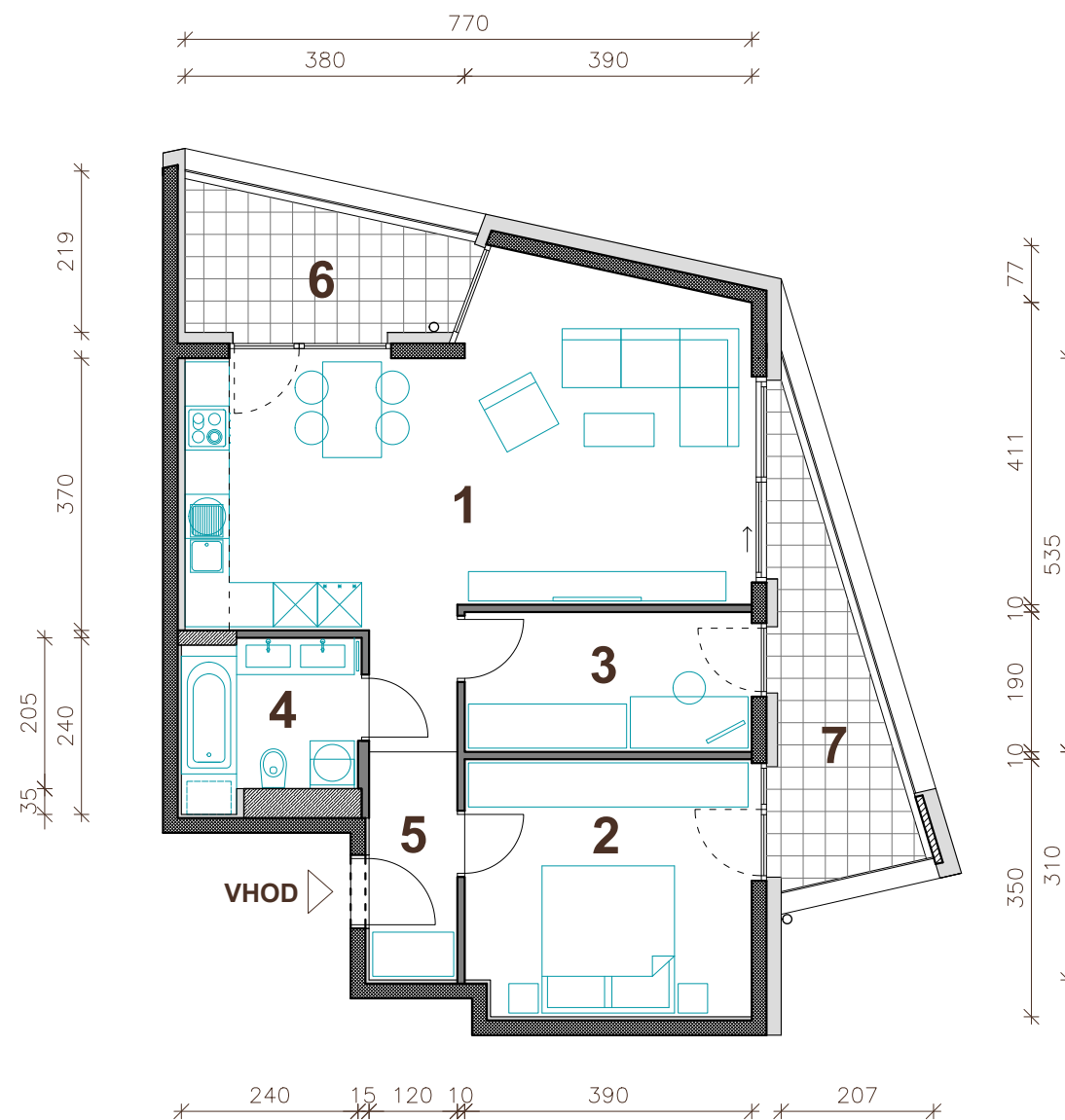
Situacija naselja



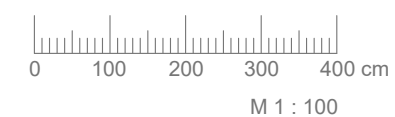
Pozicija stanovanja - tloris



Pozicija stanovanja - prerez



Vsa stanovanjska oprema je vrisana informativno. Investitor si pridruzuje pravico do sprememb, ki ne vplivajo na funkcionalnost stanovanj.



STAVBA "E" - NADSTROPJE

STANOVANJE E-N1

1. BIVALNI PROSTOR	33.3 m ²
2. SPALNICA	13.5 m ²
3. DELOVNI KABINET	7.4 m ²
4. KOPALNICA	5.2 m ²
5. HODNIK	3.7 m ²

STANOVANJSKA POVRŠINA 63.1 m²

6. LOŽA	7.2 m ²
7. POKRITA TERASA	8.6 m ²
SHRAMBA V KLETI (E6)	6.5 m ²

SKUPNA POVRŠINA 85.4 m²

PARKIRNO MESTO V GARAŽI 2 PM



PRVA HIŠA

Družba za razvoj nepremičninskih projektov

PRVA HIŠA d.o.o.

Bravničarjeva ulica 13, 1000 Ljubljana

tel: +386 (0)1 292 65 00

mail: info@prvahisa.si

web: www.prvahisa.si/kostanjevi-cvetovi