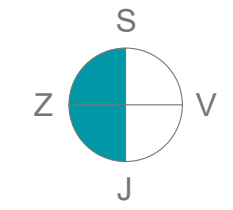
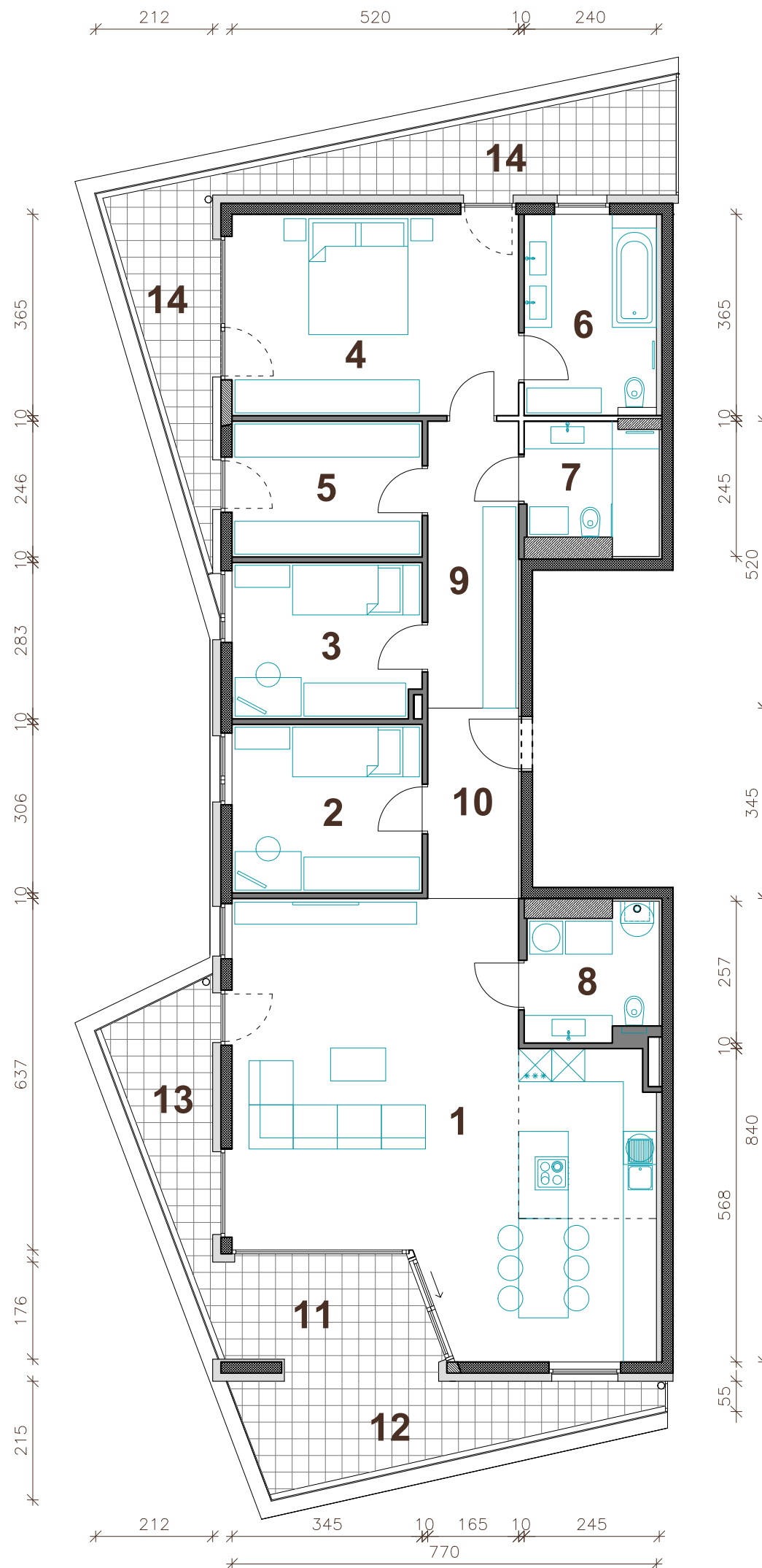


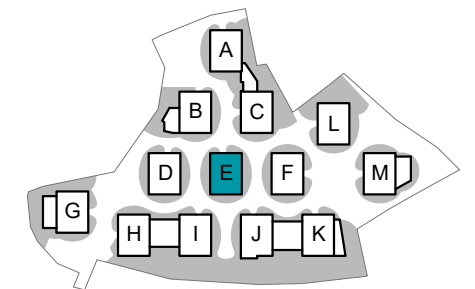


Kostanjevi cvetovi

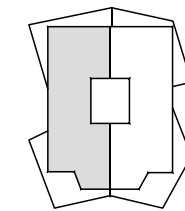
Vsa stanovanjska oprema je vrisana informativno. Investitor si pridruzuje pravico do sprememb, ki ne vplivajo na funkcionalnost stanovanj.



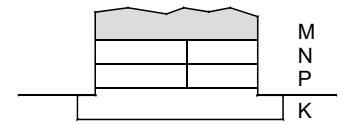
Orientacija stanovanja



Situacija naselja



Pozicija stanovanja - tloris



Pozicija stanovanja - prerez

STAVBA "E" - MANSARDA

STANOVANJE E-M2

1. BIVALNI PROSTOR	50.2 m ²
2. SOBA	10.5 m ²
3. SOBA	9.6 m ²
4. SPALNICA	19.0 m ²
5. GARDEROBA	8.5 m ²
6. KOPALNICA	8.6 m ²
7. KOPALNICA	5.3 m ²
8. PRALNICA	5.5 m ²
9. HODNIK	8.6 m ²
10. PREDPROSTOR	5.7 m ²

STANOVANJSKA POVRŠINA 131.5 m²

11. LOŽA	8.4 m ²
12. NEPOKRITA TERASA	10.5 m ²
13. NEPOKRITA TERASA	7.4 m ²
14. NEPOKRITA TERASA	19.9 m ²
SHRAMBA V KLETI (E4)	8.8 m ²

SKUPNA POVRŠINA 186.5 m²

PARKIRNO MESTO V GARAŽI 2 PM



M 1 : 100



PRVA HIŠA

Družba za razvoj nepremičninskih projektov

PRVA HIŠA d.o.o.

Bravničarjeva ulica 13, 1000 Ljubljana

tel: +386 (0)1 292 65 00

mail: info@prvahisa.si

web: www.prvahisa.si/kostanjevi-cvetovi