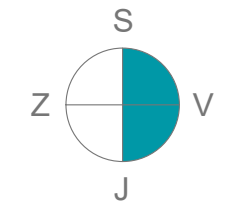
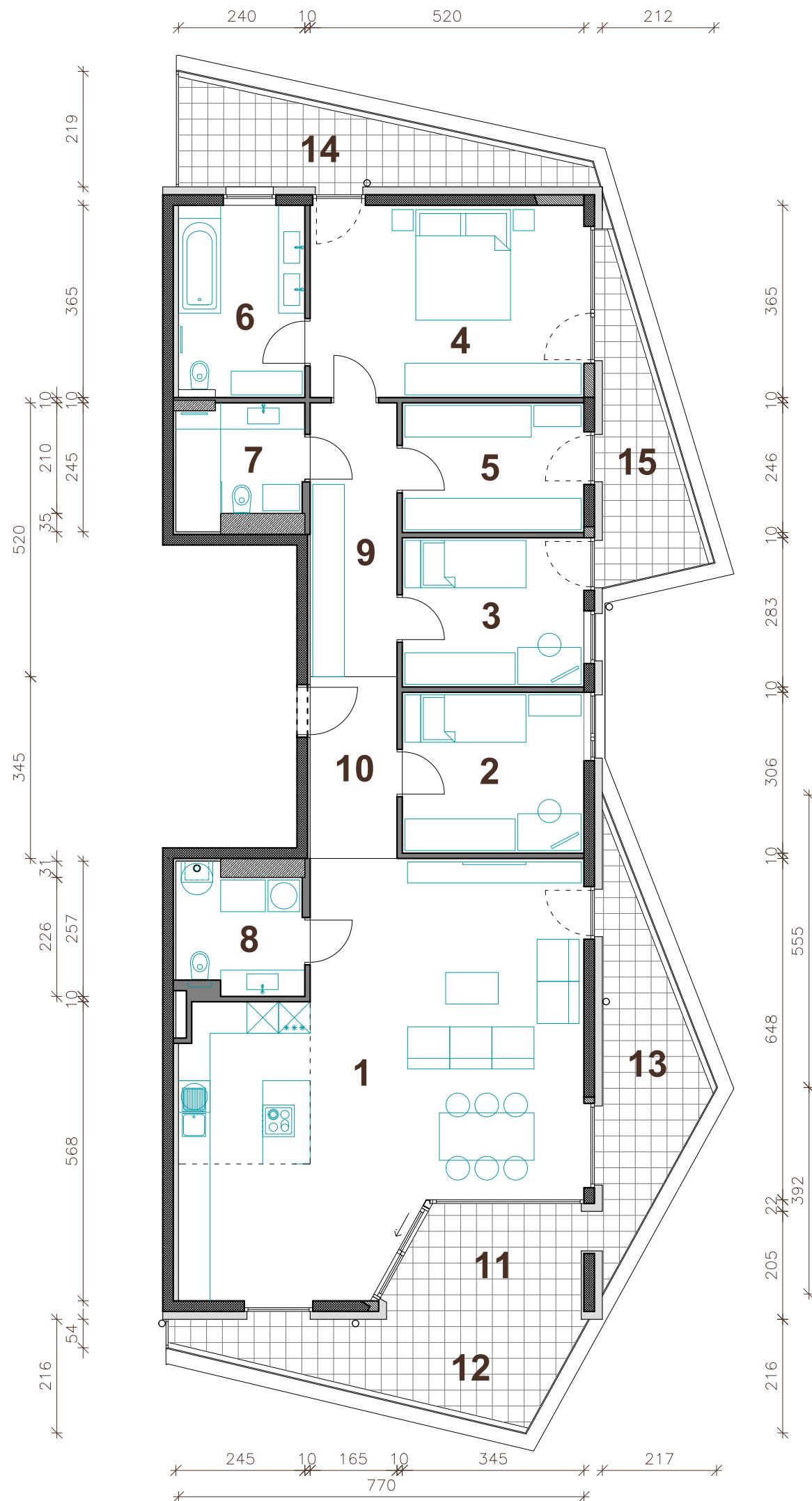


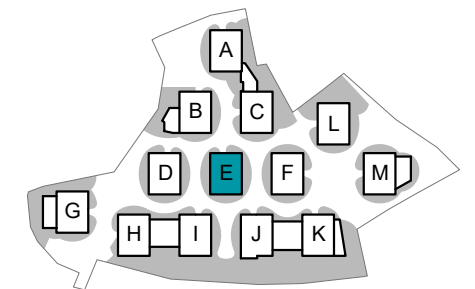


# Kostanjevi cvetovi

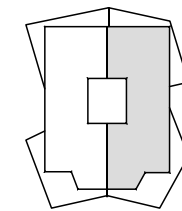
Vsa stanovanjska oprema je vrisana informativno. Investitor si pridruzuje pravico do sprememb, ki ne vplivajo na funkcionalnost stanovanj.



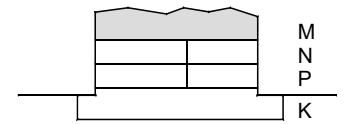
Orientacija stanovanja



Situacija naselja



Pozicija stanovanja - tloris



Pozicija stanovanja - prerez

## STAVBA "E" - MANSARDA

### STANOVANJE E-M1

1. BIVALNI PROSTOR	50.9 m <sup>2</sup>
2. SOBA	10.5 m <sup>2</sup>
3. SOBA	9.8 m <sup>2</sup>
4. SPALNICA	19.0 m <sup>2</sup>
5. GARDEROBA	8.5 m <sup>2</sup>
6. KOPALNICA	8.6 m <sup>2</sup>
7. KOPALNICA	5.3 m <sup>2</sup>
8. PRALNICA	5.5 m <sup>2</sup>
9. HODNIK	8.6 m <sup>2</sup>
10. PREDPROSTOR	5.7 m <sup>2</sup>

**STANOVANJSKA POVRŠINA 132.4 m<sup>2</sup>**

11. LOŽA	7.8 m <sup>2</sup>
12. NEPOKRITA TERASA	10.6 m <sup>2</sup>
13. NEPOKRITA TERASA	10.6 m <sup>2</sup>
14. NEPOKRITA TERASA	10.6 m <sup>2</sup>
15. NEPOKRITA TERASA	8.5 m <sup>2</sup>
SHRAMBA V KLETI (E2)	8.8 m <sup>2</sup>

**SKUPNA POVRŠINA 189.3 m<sup>2</sup>**

**PARKIRNO MESTO V GARAŽI 2 PM**



**PRVA HIŠA**

Družba za razvoj nepremičninskih projektov

**PRVA HIŠA d.o.o.**

Bravničarjeva ulica 13, 1000 Ljubljana

tel: +386 (0)1 292 65 00

mail: info@prvahisa.si

web: www.prvahisa.si/kostanjevi-cvetovi



M 1 : 100