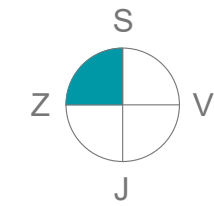
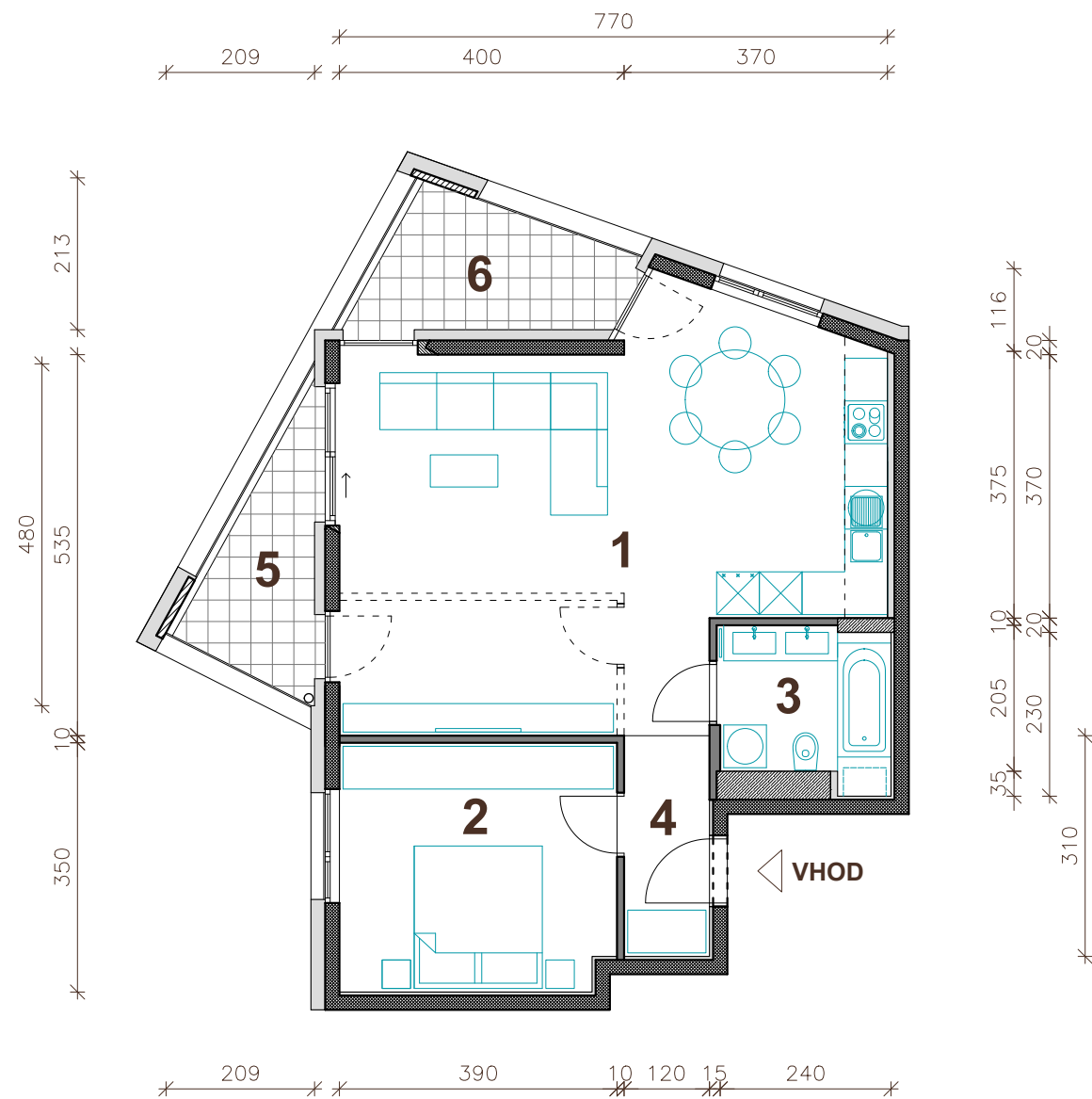
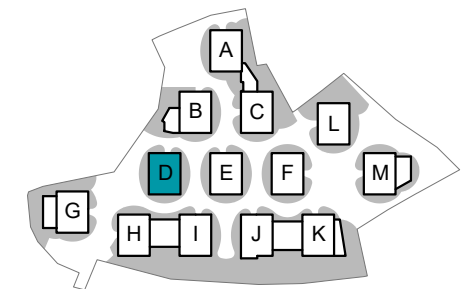




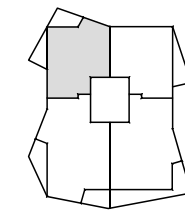
Kostanjevi cvetovi



Orientacija stanovanja



Situacija naselja



Pozicija stanovanja - tloris



Pozicija stanovanja - prerez

STAVBA "D" - NADSTROPJE

STANOVANJE D-N4

1. BIVALNI PROSTOR	39.3 m ²
2. SPALNICA	13.5 m ²
3. KOPALNICA	5.2 m ²
4. HODNIK	3.7 m ²

STANOVANJSKA POVRŠINA 61.7 m²

5. POKRITA TERASA	5.4 m ²
6. LOŽA	6.2 m ²
SHRAMBA V KLETI (D6)	6.1 m ²

SKUPNA POVRŠINA

PARKIRNO MESTO V GARAŽI

Vsa stanovanjska oprema je vrisana informativno. Investitor si pridruzuje pravico do sprememb, ki ne vplivajo na funkcionalnost stanovanj.



M 1 : 100



PRVA HIŠA

Družba za razvoj nepremičninskih projektov

PRVA HIŠA d.o.o.

Bravničarjeva ulica 13, 1000 Ljubljana
tel: +386 (0)1 292 65 00
mail: info@prvahisa.si
web: www.prvahisa.si/kostanjevi-cvetovi