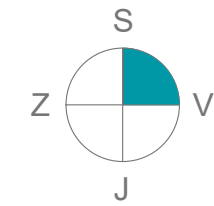
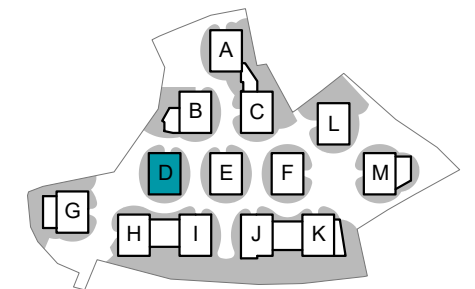




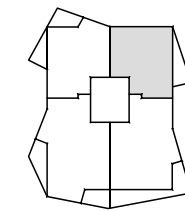
Kostanjevi cvetovi



Orientacija stanovanja



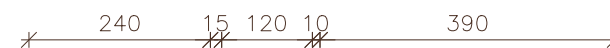
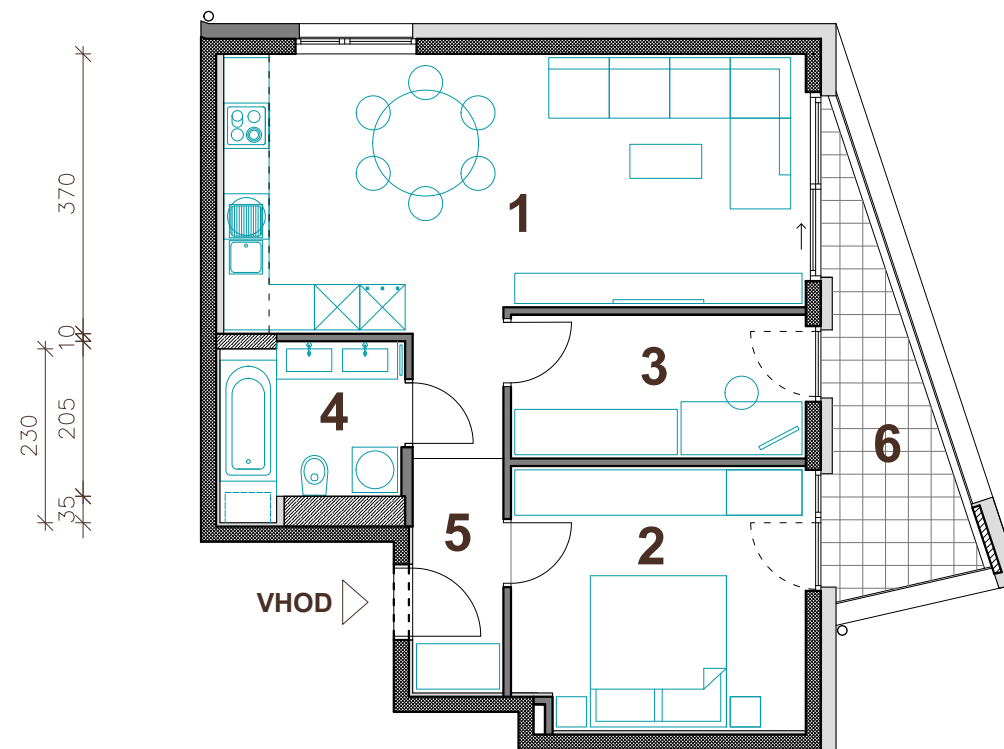
Situacija naselja



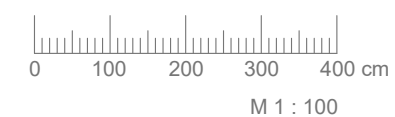
Pozicija stanovanja - tloris



Pozicija stanovanja - prerez



Vsa stanovanjska oprema je vrisana informativno. Investitor si pridruzuje pravico do sprememb, ki ne vplivajo na funkcionalnost stanovanj.



STAVBA "D" - NADSTROPJE

STANOVANJE D-N1

1. BIVALNI PROSTOR	29.1 m ²
2. SPALNICA	13.4 m ²
3. DELOVNI KABINET	7.4 m ²
4. KOPALNICA	5.2 m ²
5. HODNIK	3.7 m ²

STANOVANJSKA POVRŠINA 58.8 m²

6. POKRITA TERASA	7.9 m ²
SHRAMBA V KLETI (D5)	6.1 m ²

SKUPNA POVRŠINA 72.8 m²

PARKIRNO MESTO V GARAŽI 2 PM



PRVA HIŠA

Družba za razvoj nepremičninskih projektov

PRVA HIŠA d.o.o.

Bravničarjeva ulica 13, 1000 Ljubljana
tel: +386 (0)1 292 65 00
mail: info@prvahisa.si
web: www.prvahisa.si/kostanjevi-cvetovi