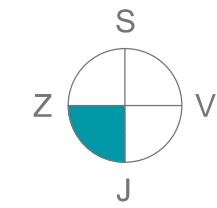
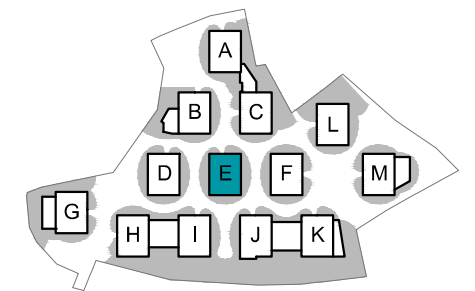




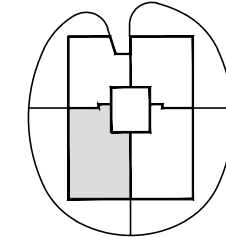
Kostanjevi cvetovi



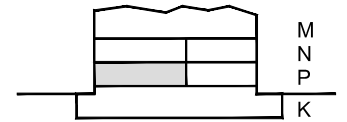
Orientacija stanovanja



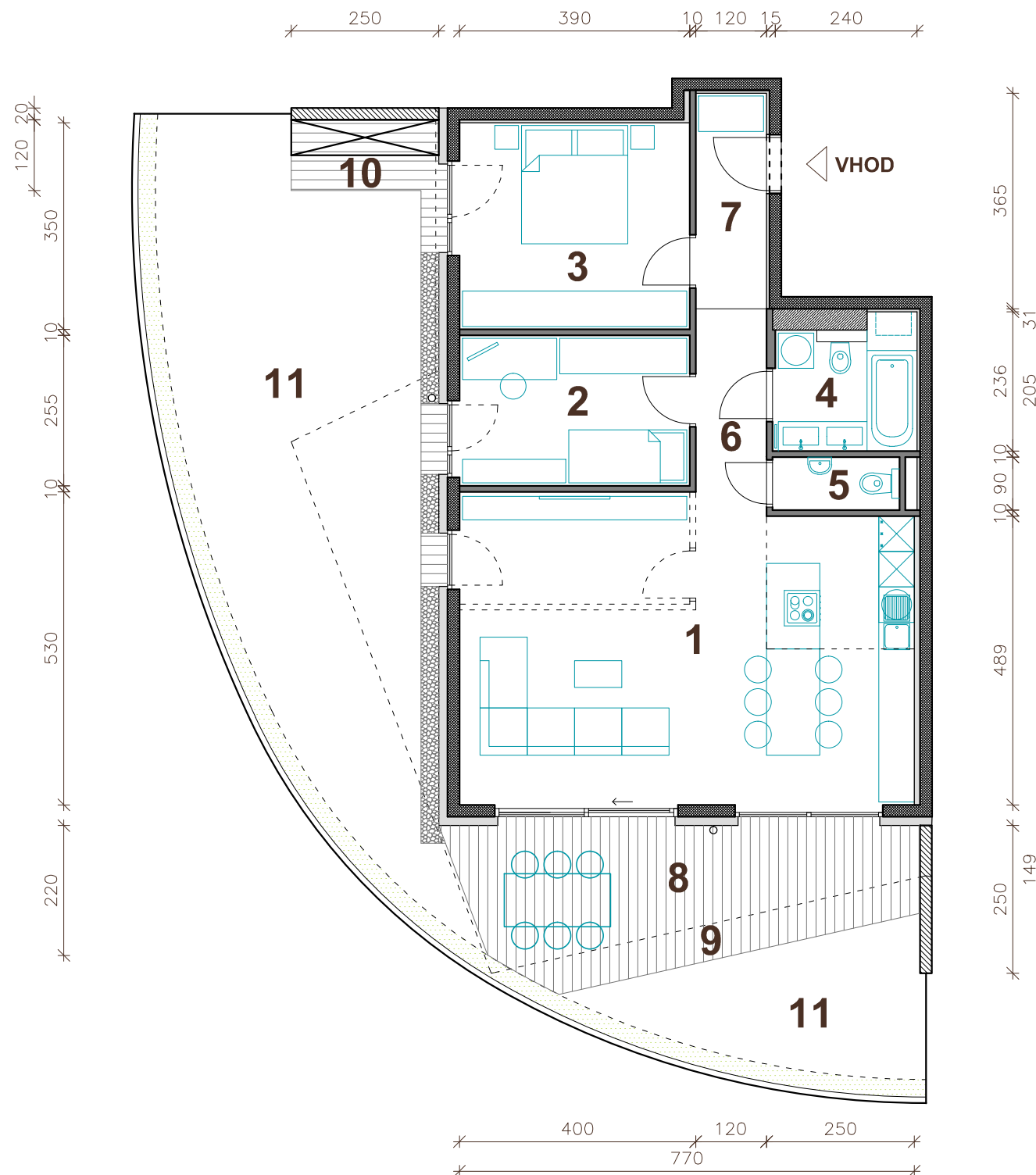
Situacija naselja



Pozicija stanovanja - tloris



Pozicija stanovanja - prerez



M 1 : 100

STAVBA "E" - PRITLIČJE

STANOVANJE E-P3

1. BIVALNI PROSTOR	39.8 m ²
2. SOBA	9.9 m ²
3. SPALNICA	13.6 m ²
4. KOPALNICA	5.1 m ²
5. WC	1.9 m ²
6. HODNIK	3.7 m ²
7. PREDPROSTOR	4.4 m ²

STANOVANJSKA POVRŠINA 78.4 m²

8. POKRITA TERASA	14.0 m ²
9. NEPOKRITA TERASA	4.0 m ²
10. NEPOKRITA TERASA	3.5 m ²
11. ATRIJ	67.5 m ²
SHRAMBA V KLETI (E1)	7.9 m ²

SKUPNA POVRŠINA 175.3 m²

PARKIRNO MESTO V GARAŽI 2 PM

Vsa stanovanjska oprema je vrisana informativno. Investitor si pridruzuje pravico do sprememb, ki ne vplivajo na funkcionalnost stanovanj.



Družba za razvoj nepremičninskih projektov

PRVA HIŠA d.o.o.

Bravničarjeva ulica 13, 1000 Ljubljana

tel: +386 (0)1 292 65 00

mail: info@prvahisa.si

web: www.prvahisa.si/kostanjevi-cvetovi