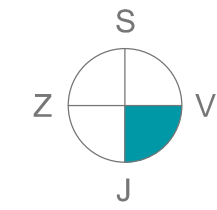
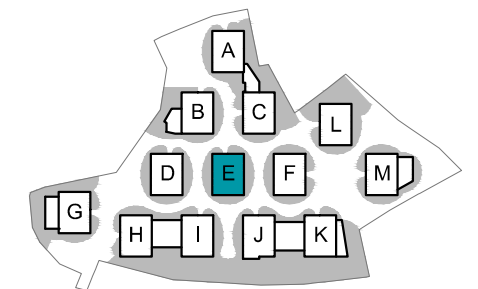




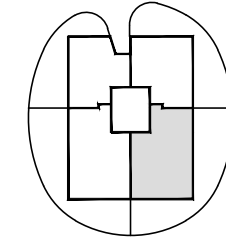
Kostanjevi cvetovi



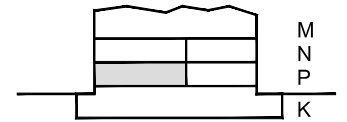
Orientacija stanovanja



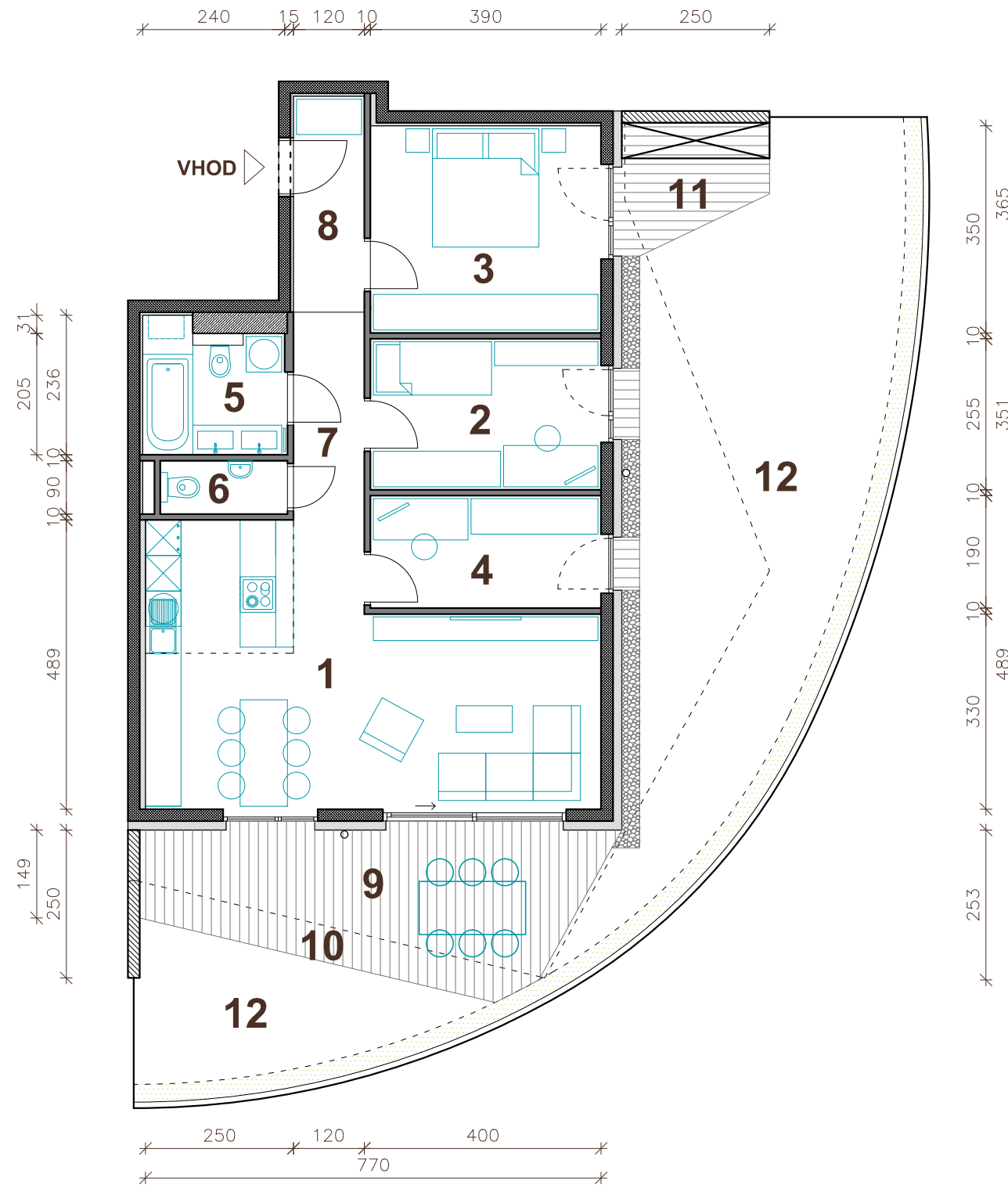
Situacija naselja



Pozicija stanovanja - tloris



Pozicija stanovanja - prerez



M 1 : 100

Vsa stanovanjska oprema je vrisana informativno. Investitor si pridruzuje pravico do sprememb, ki ne vplivajo na funkcionalnost stanovanj.

STAVBA "E" - PRITLIČJE

STANOVANJE E-P2

1. BIVALNI PROSTOR	31.3 m ²
2. SOBA	9.9 m ²
3. SPALNICA	13.6 m ²
4. DELOVNI KABINET	7.4 m ²
5. KOPALNICA	5.1 m ²
6. WC	1.9 m ²
7. HODNIK	4.2 m ²
8. PREDPROSTOR	4.4 m ²

STANOVANJSKA POVRŠINA 77.8 m²

9. POKRITA TERASA	13.7 m ²
10. NEPOKRITA TERASA	3.9 m ²
11. NEPOKRITA TERASA	4.7 m ²
12. ATRIJ	66.7 m ²
SHRAMBA V KLETI (E3)	7.8 m ²

SKUPNA POVRŠINA 174.6 m²

PARKIRNO MESTO V GARAŽI 2 PM



PRVA HIŠA

Družba za razvoj nepremičninskih projektov

PRVA HIŠA d.o.o.

Bravničarjeva ulica 13, 1000 Ljubljana

tel: +386 (0)1 292 65 00

mail: info@prvahisa.si

web: www.prvahisa.si/kostanjevi-cvetovi