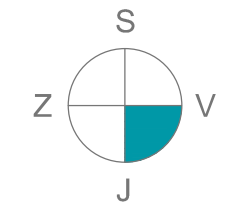
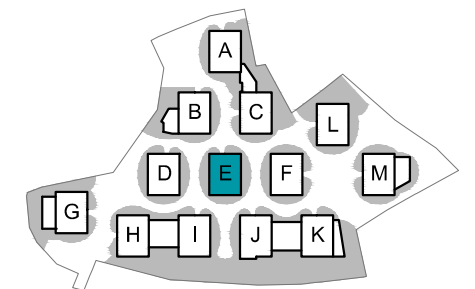




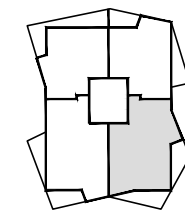
Kostanjevi cvetovi



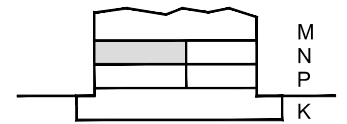
Orientacija stanovanja



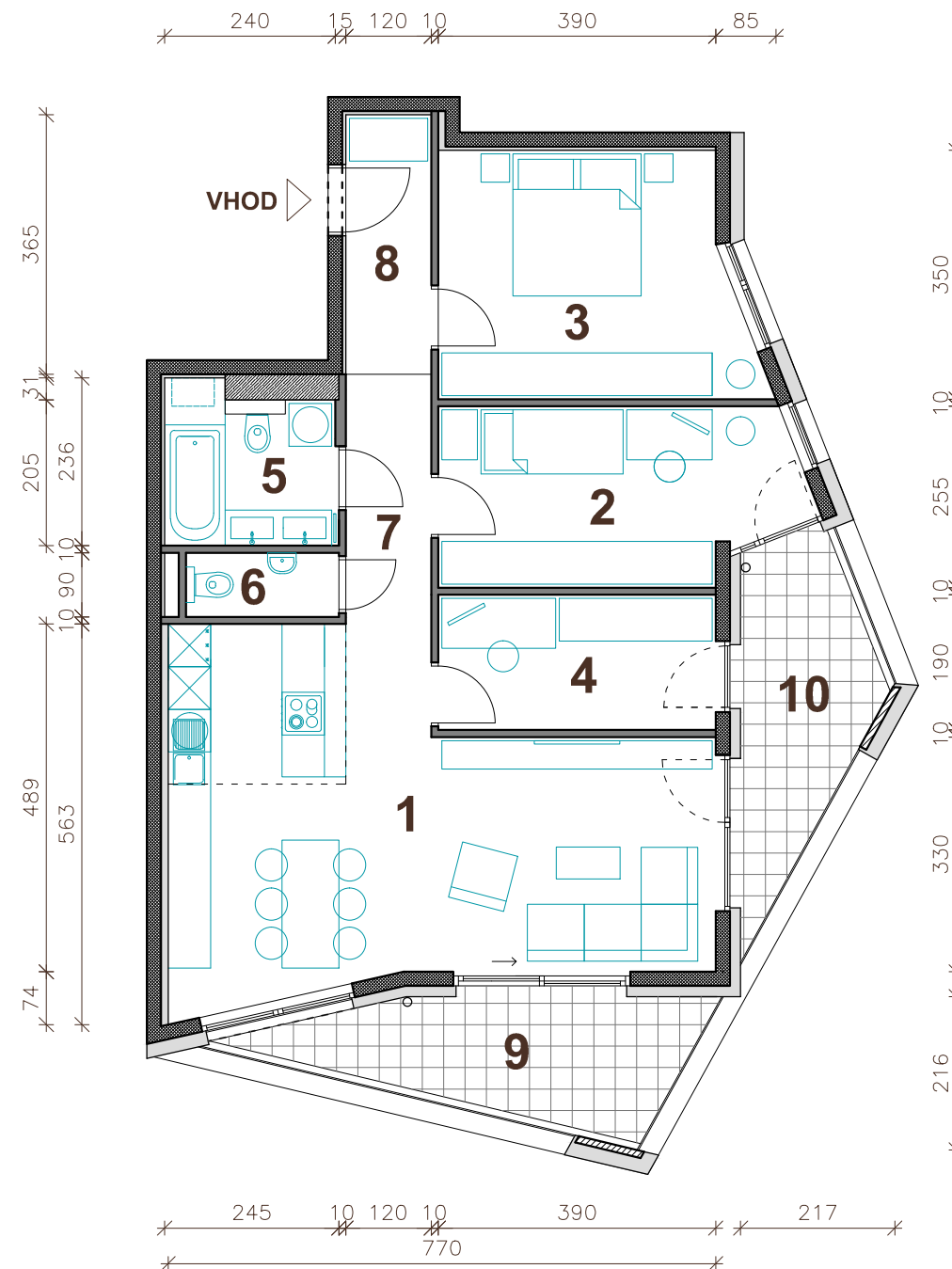
Situacija naselja



Pozicija stanovanja - tloris



Pozicija stanovanja - prerez



STAVBA "E" - NADSTROPJE

STANOVANJE E-N2

1. BIVALNI PROSTOR	32.5 m ²
2. SOBA	12.0 m ²
3. SPALNICA	14.6 m ²
4. DELOVNI KABINET	7.4 m ²
5. KOPALNICA	5.1 m ²
6. WC	1.9 m ²
7. HODNIK	4.2 m ²
8. PREDPROSTOR	4.4 m ²

STANOVANJSKA POVRŠINA 82.1 m²

9. POKRITA TERASA	9.4 m ²
10. LOŽA	8.4 m ²
SHRAMBA V KLETI (E9)	7.8 m ²

SKUPNA POVRŠINA 107.7 m²

PARKIRNO MESTO V GARAŽI 2 PM

Vsa stanovanjska oprema je vrisana informativno. Investitor si pridruzuje pravico do sprememb, ki ne vplivajo na funkcionalnost stanovanj.



M 1 : 100



PRVA HIŠA

Družba za razvoj nepremičninskih projektov

PRVA HIŠA d.o.o.

Bravničarjeva ulica 13, 1000 Ljubljana

tel: +386 (0)1 292 65 00

mail: info@prvahisa.si

web: www.prvahisa.si/kostanjevi-cvetovi