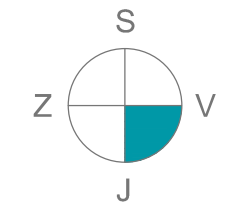
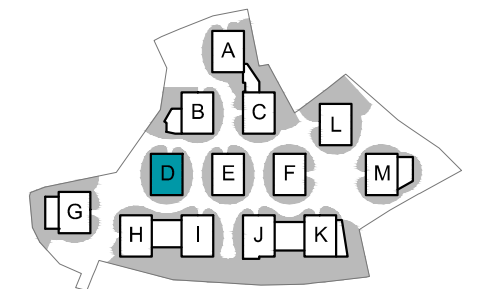




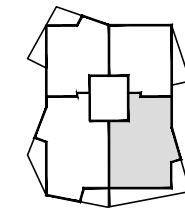
# Kostanjevi cvetovi



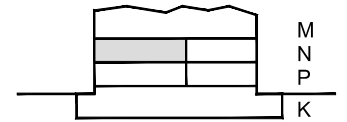
Orientacija stanovanja



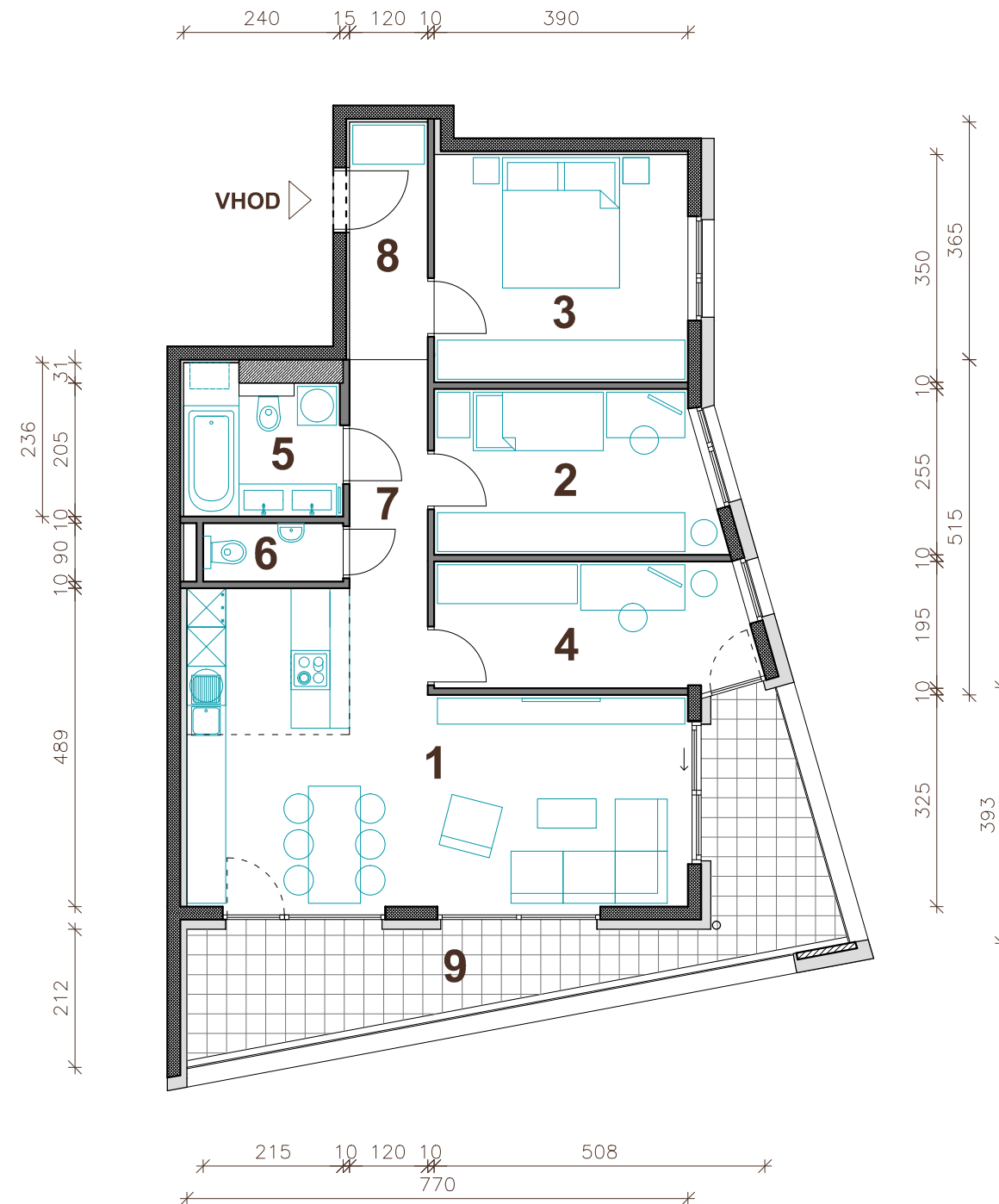
Situacija naselja



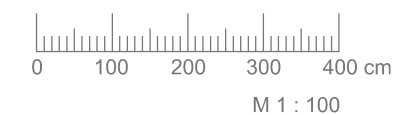
Pozicija stanovanja - tloris



Pozicija stanovanja - prerez



Vsa stanovanjska oprema je vrisana informativno. Investitor si pridruzuje pravico do sprememb, ki ne vplivajo na funkcionalnost stanovanj.



## STAVBA "D" - NADSTROPJE

### STANOVANJE D-N2

1. BIVALNI PROSTOR	31.1 m <sup>2</sup>
2. SOBA	10.7 m <sup>2</sup>
3. SPALNICA	13.6 m <sup>2</sup>
4. DELOVNI KABINET	9.3 m <sup>2</sup>
5. KOPALNICA	5.1 m <sup>2</sup>
6. WC	1.9 m <sup>2</sup>
7. HODNIK	4.2 m <sup>2</sup>
8. PREDPROSTOR	4.4 m <sup>2</sup>

**STANOVANJSKA POVRŠINA** 80.3 m<sup>2</sup>

9. LOŽA 18.5 m<sup>2</sup>  
SHRAMBA V KLETI (D2) 7.8 m<sup>2</sup>

**SKUPNA POVRŠINA** 106.6 m<sup>2</sup>

**PARKIRNO MESTO V GARAŽI** 2 PM



**PRVA HIŠA**

Družba za razvoj nepremičninskih projektov

**PRVA HIŠA d.o.o.**

Bravničarjeva ulica 13, 1000 Ljubljana  
tel: +386 (0)1 292 65 00  
mail: info@prvahisa.si  
web: www.prvahisa.si/kostanjevi-cvetovi