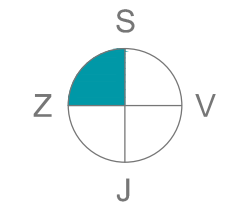
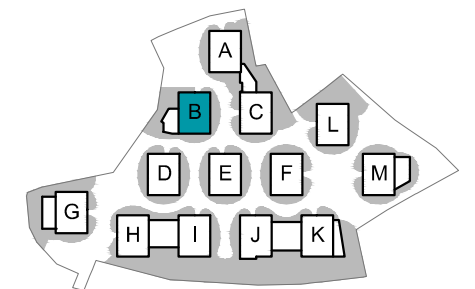




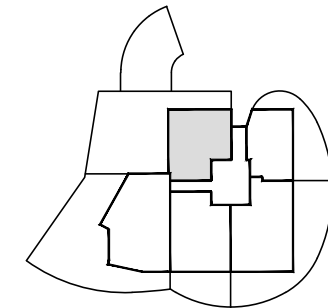
# Kostanjevi cvetovi



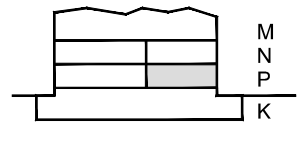
Orientacija stanovanja



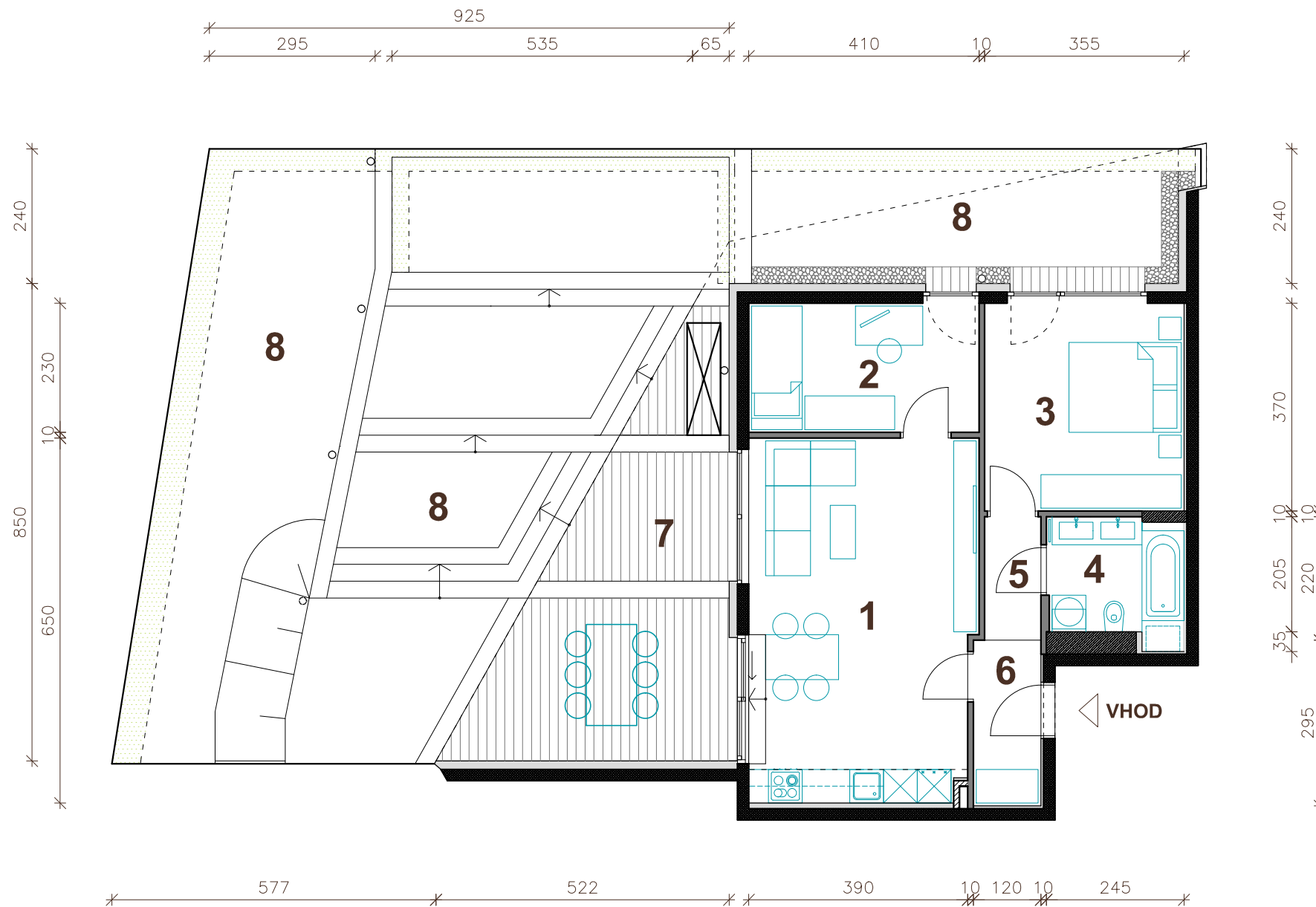
Situacija naselja



Pozicija stanovanja - tloris



Pozicija stanovanja - prerez



## STAVBA "B" - PRITLIČJE

### STANOVANJE B-P1

1. BIVALNI PROSTOR	25.9 m <sup>2</sup>
2. SOBA	9.4 m <sup>2</sup>
3. SPALNICA	13.1 m <sup>2</sup>
4. KOPALNICA	5.2 m <sup>2</sup>
5. HODNIK	2.2 m <sup>2</sup>
6. PREDPROSTOR	3.5 m <sup>2</sup>

**STANOVANJSKA POVRŠINA** 59.3 m<sup>2</sup>

7. LOŽA	24.4 m <sup>2</sup>
8. TERASA	109.2 m <sup>2</sup>
SHRAMBA V KLETI (B2)	4.8 m <sup>2</sup>

**SKUPNA POVRŠINA** 197.7 m<sup>2</sup>

**PARKIRNO MESTO V GARAŽI** 2 PM

Vsa stanovanjska oprema je vrisana informativno. Investitor si pridruzuje pravico do sprememb, ki ne vplivajo na funkcionalnost stanovanj.



M 1 : 100



**PRVA HIŠA**

Družba za razvoj nepremičninskih projektov

**PRVA HIŠA d.o.o.**

Bravničarjeva ulica 13, 1000 Ljubljana

tel: +386 (0)1 292 65 00

mail: info@prvahisa.si

web: www.prvahisa.si/kostanjevi-cvetovi