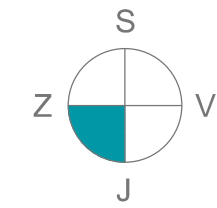
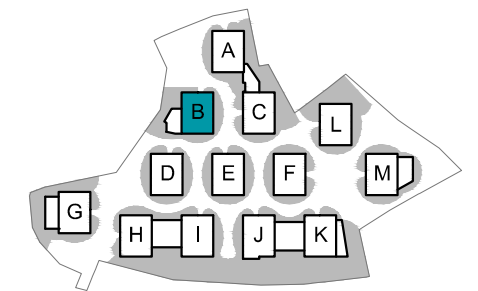




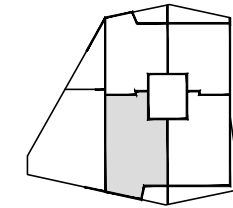
# Kostanjevi cvetovi



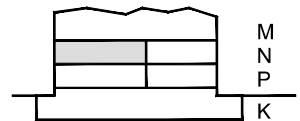
Orientacija stanovanja



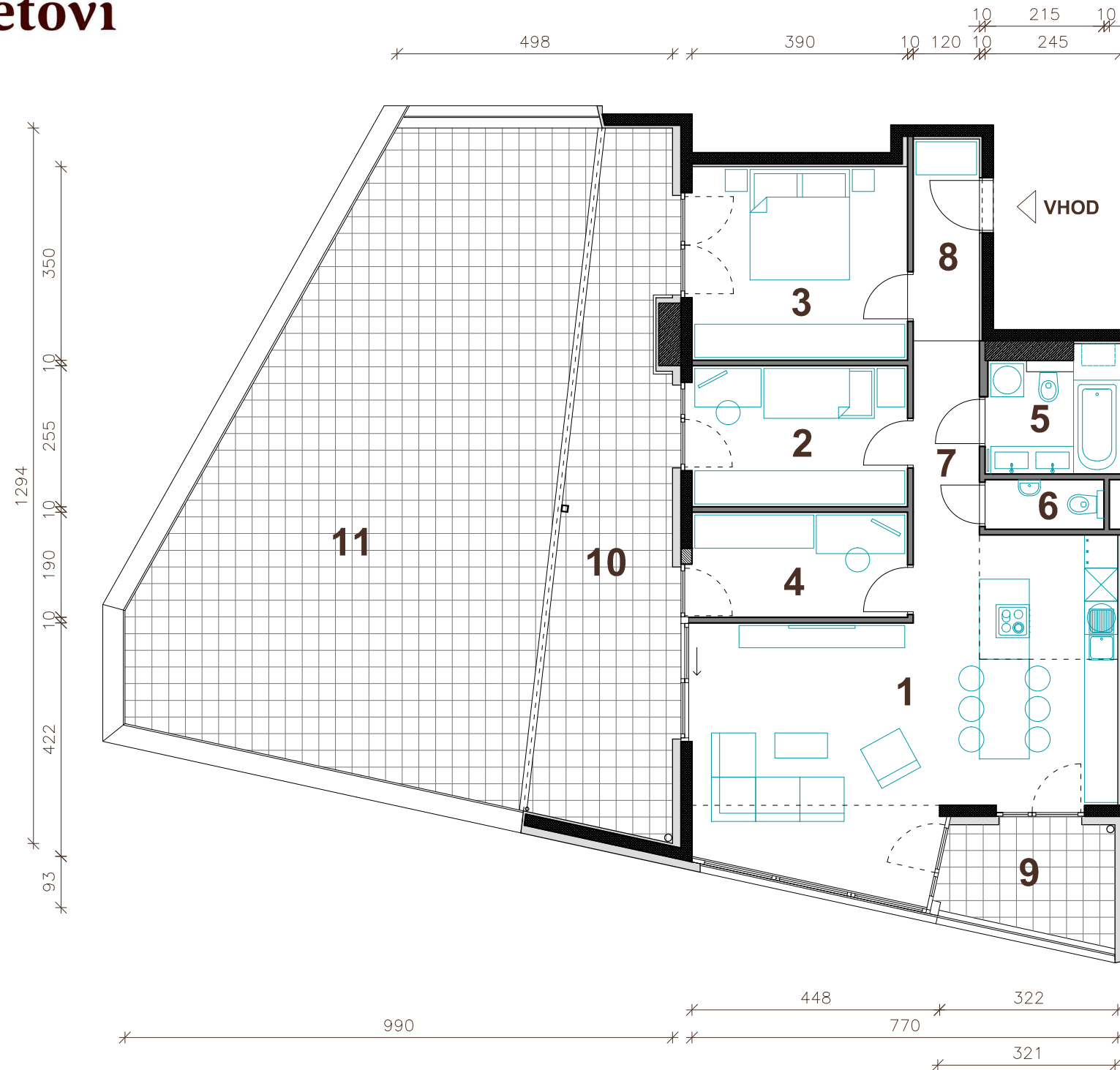
Situacija naselja



Pozicija stanovanja - tloris



Pozicija stanovanja - prerez



M 1 : 100

## STAVBA "B" - NADSTROPJE

### STANOVANJE B-N3

1. BIVALNI PROSTOR	37.5 m <sup>2</sup>
2. SOBA	9.9 m <sup>2</sup>
3. SPALNICA	13.6 m <sup>2</sup>
4. DELOVNI KABINET	7.4 m <sup>2</sup>
5. KOPALNICA	5.1 m <sup>2</sup>
6. WC	1.9 m <sup>2</sup>
7. HODNIK	4.2 m <sup>2</sup>
8. PREDPROSTOR	4.4 m <sup>2</sup>

#### STANOVANJSKA POVRŠINA 84.0 m<sup>2</sup>

9. LOŽA	6.5 m <sup>2</sup>
10. LOŽA	25.8 m <sup>2</sup>
11. NEPOKRITA TERASA	70.6 m <sup>2</sup>
SHRAMBA V KLETI (B8)	7.9 m <sup>2</sup>

#### SKUPNA POVRŠINA 194.8 m<sup>2</sup>

PARKIRNO MESTO V GARAZI 2 PM

Vsa stanovanjska oprema je vrisana informativno. Investitor si pridruzuje pravico do sprememb, ki ne vplivajo na funkcionalnost stanovanj.



Družba za razvoj nepremičninskih projektov

**PRVA HIŠA d.o.o.**

Bravničarjeva ulica 13, 1000 Ljubljana  
tel: +386 (0)1 292 65 00  
mail: info@prvahisa.si  
web: www.prvahisa.si/kostanjevi-cvetovi