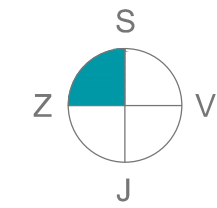
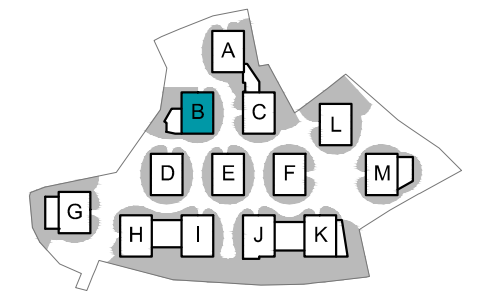




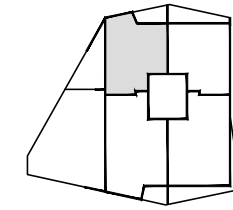
Kostanjevi cvetovi



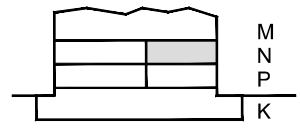
Orientacija stanovanja



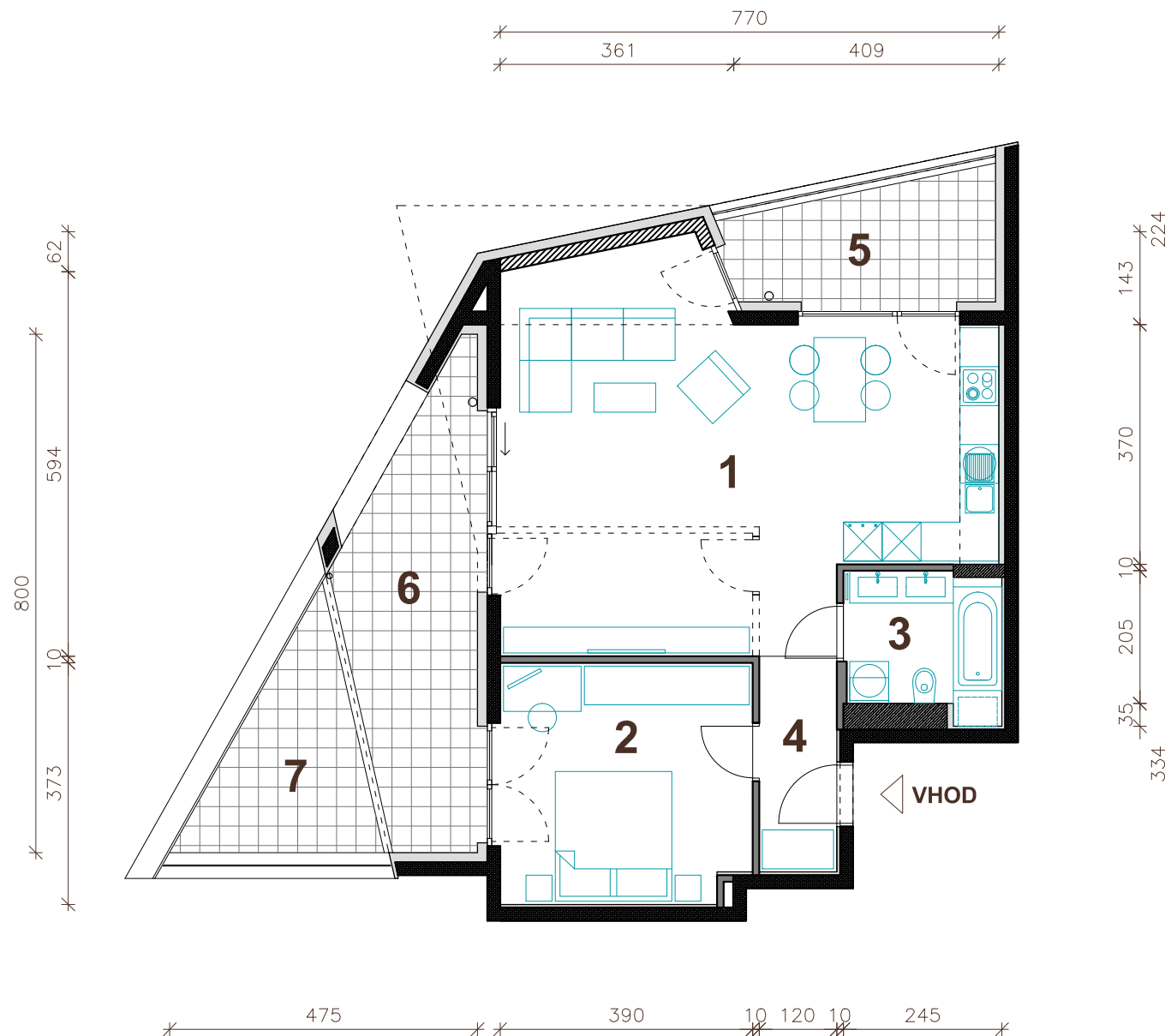
Situacija naselja



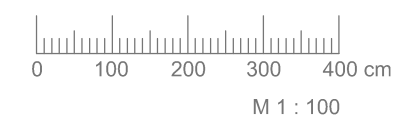
Pozicija stanovanja - tloris



Pozicija stanovanja - prerez



Vsa stanovanjska oprema je vrisana informativno. Investitor si pridruzuje pravico do sprememb, ki ne vplivajo na funkcionalnost stanovanj.



STAVBA "B" - NADSTROPJE

STANOVANJE B-N1

1. BIVALNI PROSTOR	39.7 m ²
2. SPALNICA	14.3 m ²
3. KOPALNICA	5.2 m ²
4. HODNIK	4.0 m ²

STANOVANJSKA POVRŠINA 63.2 m²

5. LOŽA	8.0 m ²
6. LOŽA	13.4 m ²
7. NEPOKRITA TERASA	7.2 m ²
SHRAMBA V KLETI (B1)	4.8 m ²

SKUPNA POVRŠINA 96.6 m²

PARKIRNO MESTO V GARAŽI 2 PM



PRVA HIŠA

Družba za razvoj nepremičninskih projektov

PRVA HIŠA d.o.o.

Bravničarjeva ulica 13, 1000 Ljubljana

tel: +386 (0)1 292 65 00

mail: info@prvahisa.si

web: www.prvahisa.si/kostanjevi-cvetovi